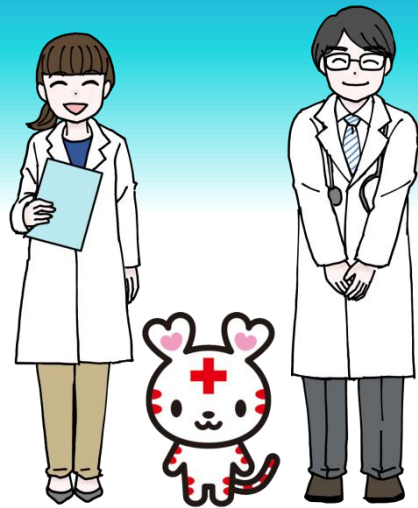


# HTLV-1について

みなさまの不安や疑問を少しでも解消していただくために、  
このパンフレットを作成しました。  
お読みいただき、健康管理にお役立てください。



日本赤十字社マスコット  
ハートラちゃん

この通知で、HTLV-1に感染していることを初めてお知りになった方も多いと思います。

HTLV-1（エイチ・ティ・エル・ブイ・ワンと呼びます）は、インフルエンザウイルスや肝炎ウイルスなどと同様に、ひとに感染するウイルスの一つです。古くから日本にあるウイルスで、このウイルスに感染していても病気になるとは限りません。

## もくじ

◆ HTLV-1とは	・・・	2
◆ HTLV-1の感染について	・・・	3
◆ HTLV-1が起こす病気	・・・	9
◆ 献血辞退のお願いについて	・・・	14
◆ HTLV-1の相談窓口	・・・	15
◆ HTLV-1陽性通知を受け取った方の声	・・・	17

# HTLV-1とは

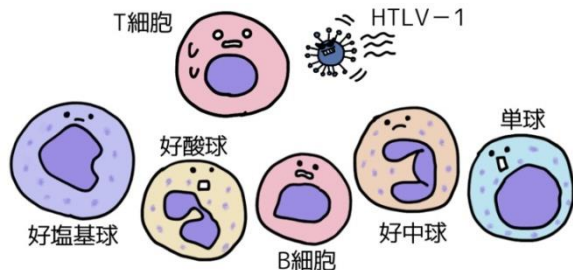


HTLV-1のお知らせが届いたのですが、HTLV-1とは何ですか。

HTLV-1というのは、Human T-cell leukemia virus type 1：ヒトT細胞白血病ウイルス1型の略称です。



HTLV-1は、何千年も前から人類と共存してきたといわれるウイルスで、体の中では、血液の中にある白血球のうちのT細胞に主に感染します。



# HTLV-1感染者（HTLV-1キャリア）



今回なぜ、HTLV-1の感染が  
分かったのですか。

血液センターでは、感染によって体の中で  
作られる、HTLV-1に対する抗体を検査  
しています\*。  
この検査で陽性の場合、HTLV-1に感染  
していると考えられます。  
感染者のことをキャリアといいます。



最近の調査では、日本全体で約108万人の  
キャリアがいることがわかりました。



\*検査法は「検査結果のお知らせ」に記載しております。

# HTLV-1の感染力



私がキャリアなら、家族に感染させたのではないですか。

HTLV-1は、感染する力がとても弱く、ウイルスに感染した細胞が生きのまま 大量に体に入らないと感染しません。

授乳と性交渉（セックス）を除いて、普通の家庭生活において感染することはありません。



普通の家庭生活や、学校・職場等の環境で感染することはありません。



衣類や食器の共用や銭湯、プールなどの日常生活で感染することはないといわれています。  
また、くしゃみや咳などでも感染しません。

# HTLV-1の感染経路



私は、どうやって感染したのでしょうか。

HTLV-1の感染は、感染した細胞が生きたまま大量に体内に入ることによって起こります。  
感染経路としては、右記の3つがわかっています。



判明している感染経路

- ◆ 母子感染：主に母乳（母親から子供への感染）
- ◆ 性感染：体液（パートナー間の感染）
- ◆ 医原性感染：輸血・臓器移植

血液センターでは、輸血による感染を予防するために、献血された血液はすべてHTLV-1の検査を行っており、現在、輸血による感染はありません。  
主な感染経路は、母子感染と性感染です。

# HTLV-1の母子感染について



私は、母乳で子供を育てました。子供は感染していますか。



生まれてくる子にうつさないためにはどうしたらよいですか。

お母さんがキャリアの場合、その母乳を飲んだお子さんに感染することがあります。



完全に母乳を断って人工ミルクで育てることにより、感染を97%程度防止することが可能です。



母子感染は、母乳を介した感染が大部分で、長期にわたって母乳を与えた場合、子供の約20%に感染するといわれています。

授乳方法の選択については、妊娠時に産婦人科へご相談ください。

## HTLV-1のパートナー間の感染について



夫にうつしていないでしょうか。

妻にうつしていないでしょうか。



日本全国で1年間に約4,000人の新たな感染が生じていると言われ、女性から男性への感染より、男性から女性への感染の方が3倍くらい多いと推測されています。

しかし、ウイルスが入ったからといって必ずしも感染するものではありませんし、すぐに健康上の問題が起こるわけでもありません。







パートナー間の感染を防ぐことは  
できますか。

子供を持つことはできますか。

一度の性交渉で感染してしまうというもの  
ではありません。

性交渉による感染はコンドームを使用する  
ことで予防でき、キスや唾液による感染は  
ありません。

妊娠・出産を望む場合は、通常の性交渉を  
行ってください。



性交渉による感染のように、成人してから感染した方が  
成人T細胞白血病・リンパ腫（ATL）を発症することは  
極めてまれです（世界で数例）。

[成人T細胞白血病・リンパ腫（ATL）については  
次ページ以降をご覧ください。]

# HTLV-1が起こす疾患について



感染していて病気にはなりませんか。

HTLV-1の感染が原因で起こる疾患は、主に次の3つです。

- 成人T細胞白血病・リンパ腫（ATL）
- HTLV-1関連脊髄症（HAM）
- HTLV-1関連ぶどう膜炎（HU）





どの位の人が病気になるのですか。

それぞれの疾患を発症するのは、  
ATLはキャリアのうちの3~5%、  
HAMはATLの10分の1以下、  
HUはHAMと同じ位の頻度  
と推定されています。



HTLV-1に感染していてもほとんどの方は生涯発症することはありません。  
しかし、次ページ以降の症状が認められる場合は、医療機関の受診をおすすめします。

# 成人T細胞白血病・リンパ腫（ATL）

感染した血液細胞が腫瘍化（がん化）する疾患です。

< ATLが疑われる症状 >

- 体のあちこちのリンパ節が腫れる
- 皮膚の赤い発疹や盛り上がった発疹がなかなか治らない
- 強い倦怠感や高熱が何日も続く



他に明らかな病気が無く、これらの症状が出てきた場合には、血液内科がある医療機関をすみやかに受診してください。

# HTLV-1 関連脊髄症（HAM）

歩行や、尿・便の排せつが不自由になる神経性疾患です。

〈HAM が疑われる症状〉

- なんとなく歩きにくい、足がもつれる
- 走ると転びやすい
- 両足につっぱり感やしびれ感がある
- 尿意があってもなかなか尿がでない
- 残尿感がある、頻尿になる
- 便秘になる



HAMは早期診断・早期治療がとても大切です。

上記のような症状が出てきて持続する場合は、神経内科がある医療機関をすみやかに受診してください。

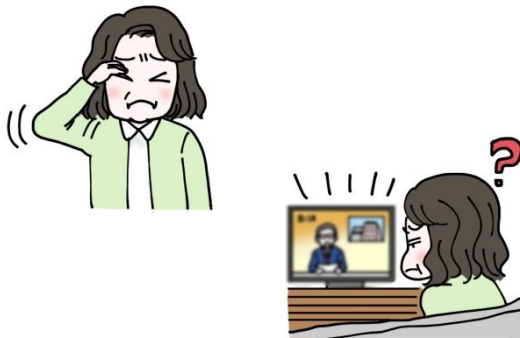
HAMの治療については有望な方法も開発されつつあります。

# HTLV-1関連ぶどう膜炎（HU）

目の中に炎症が起こる疾患です。

<HUが疑われる症状>

- 目の前を虫やゴミが飛んでいるように見える（飛蚊症）
- かすんで見える（霧視）
- 目の充血や視力の低下



上記のような症状が出てきて持続する場合は、眼科がある医療機関を受診してください。

## 献血辞退のお願いについて



キャリアでも、献血はできますか。

輸血を受ける方への感染を防ぐため、  
HTLV-1キャリアの方の血液は輸血に使用できない  
ことになっております。



ご厚意に沿えず申し訳ございませんが、今後の献血はご遠慮ください。

## HTLV-1についての相談窓口



HTLV-1について、もっと  
知りたいです。  
相談する所はありますか。

血液センターでは、相談窓口を開設  
しております。右記の連絡先まで  
お問合せください。  
また、別紙に受診・相談可能な  
医療機関をご案内しております。



血液センター相談窓口は  
献血者専用の窓口のため、  
Webでは公開しておりません。  
ご了承ください。



※連絡先は、血液センターから送付された「HTLV-1  
について」ならびに通知文に記載しております。





## HTLV-1陽性通知を受け取った方の声

20歳の頃、献血でキャリアとわかりました。不安に思いましたが、今では、2人の子供を持ち、健康に問題なく生活しています。（30代女性）

気になり病院に行きました。病院で検査をして、安心しましたが、年に1回は検査した方がよいと言われました。（50代男性）

献血でキャリアと教えてもらってよかったという思いと不安に感じる思いで複雑です。体調が悪くなったら、病院を受診し、キャリアであることを伝えようと思います。（50代女性）

イラスト	ハトコ（HTLV-1キャリアを公表しているマンガ家・イラストレーター）		
監 修	東京大学	名誉教授	渡邊 俊樹
	公益財団法人慈愛会今村総合病院	名誉院長	宇都宮 與
	日本赤十字社中央血液研究所	所長	佐竹 正博
協 力	鹿児島大学ヒトレトロウイルス学共同研究センター	教授	久保田 龍二
	洛和会京都健診センター保健指導部	部長	滝 麻衣
	医療法人三州会大勝病院脳神経内科	部長	松崎 敏男
編 集	日本赤十字社九州ブロック血液センター		中村 仁美
編集責任者	日本赤十字社九州ブロック血液センター		相良 康子
発 行	2020年2月1日（第2版）		
発行元	日本赤十字社九州ブロック血液センター		

