

KUBIRU(くびる)とは熊本弁で結ぶの意味です

KUBIRU

2021.10

Vol. **64**

Autumn

熊本県赤十字血液センター情報誌 年4回発行

芸術の秋！
知ってた？
ハービットの隠れた才能！

ハービットちゃん
上手～！

熊本県赤十字血液センター
マスコットハービット

CONTENTS

いこう！献血キャンペーン
One More 400献血キャンペーン
成分献血でくまモン缶バッジプレゼント
新型コロナウイルスの献血受け
入れ基準が変わりました

高校献血・セミナー募集中！
下通り献血ルームCOCOSA
をご紹介
献血Web会員募集中！
10月は骨髄バンク推進月間

献血功労団体表彰
Voice
献血スナップ
クロスワードパズル

いこう！献血キャンペーン

10～30代の献血者増加を目的に展開していた「いこう！献血キャンペーン」
献血妖精(メッセンジャー)のぺこばさんに加えて新しい方々が仲間入り！！



みんなと一緒に
献血の輪
(献血チャンス)を
広げよう！



献血Web会員サービス
「ラブラッド」
新規登録は **コチラ**



※ご登録には
10桁の献血者
コードが必要です。



キャンペーン公式サイトでは、
「献血講座」と題して、献血について
分かりやすく解説！

いこう献血

検索

＼チェック＆フォローお願いします☆／



公式Twitter
@kenketsu_chance

キャンペーン情報等発信中！

One More 400 献血キャンペーン

今年度(2021年4月以降)の
400mL献血ご協力が2回目、3回目の方に
お菓子の詰め合わせをプレゼントいたします!

期 間

令和3年10月1日～令和4年3月31日

400mL献血は、**1年間に男性3回、女性は2回**
ご協力いただけます。



※写真はイメージです。

**平日
限定**

成分献血で「くまモン缶バッジ」プレゼント 第3シーズンSTART!

平日に成分献血にご協力いただいた方へ1個プレゼント

期 間 令和3年10月1日～令和4年9月30日

実施施設 日赤プラザ献血ルーム
下通り献血ルームCOCOSA

熊本にまつわる
デザイン全16種類★
たくさん集めて
コレクションしよう!

※種類は選べませんので
ご了承ください。



(実寸直径38mm)



(10月 五家荘)



(11月 南阿蘇鉄道)



(12月 崎津集落)

基準が変わりました

新型コロナウイルスに関する献血の受け入れ

新型コロナウイルスと診断された方については、献血をご遠慮いただいておりますが、令和3年9月8日から、一定期間経過している場合は献血のご協力が可能となりました。

◎以下の方は献血が可能です

- ☑ **新型コロナウイルスと診断された、または検査で陽性になった**
 - **症状消失後4週間経過**している方
※無症状の場合は、検体採取日から起算
- ☑ **新型コロナウイルスを疑う症状があり、検査を受けたが陰性だった**
 - **症状出現日から2週間経過**しており、
症状消失から3日経過している方
- ☑ **保健所から濃厚接触者と判断された**
 - **最終接触日から2週間経過**している方



その他、詳細については日本赤十字社ホームページをご確認ください！

◎献血後、下記に該当した際は、できるだけ早く血液センターにご連絡をお願いします

献血後2週間以内に

新型コロナウイルスを疑うような症状(発熱、倦怠感、呼吸器症状など)があった場合や、新型コロナウイルスの検査が陽性となった場合、濃厚接触者と判断された場合 等

お問い合わせ 献血推進課 TEL 096-384-6723

高校献血・献血セミナーの実施校を募集しています!!



血液センターでは、高校生の皆さんを中心に、献血の必要性や命の大切さについて身近に感じていただこうと、熊本県と連携し高校での献血実施や、学校に講師を派遣し、献血セミナーを開催しています。是非、お気軽にお問合せください。

★令和2年度 高等学校 献血実施校(実施日順)

29校・1,872名のご協力をいただきました。ありがとうございました!

- | | | |
|---------------|------------------|------------|
| ♥ 秀岳館高等学校 | ♥ 熊本中央高等学校 | ♥ 天草工業高等学校 |
| ♥ 東稜高等学校 | ♥ 有明高等学校 | ♥ 北稜高等学校 |
| ♥ 八代高等学校 | ♥ 熊本農業高等学校 | ♥ 九州学院高等学校 |
| ♥ 文徳高等学校 | ♥ 専修大学玉名高等学校 | ♥ 八代工業高等学校 |
| ♥ 城北高等学校 | ♥ 開新高等学校 | ♥ 玉名高等学校 |
| ♥ 球磨工業高等学校 | ♥ 八代東高等学校 | ♥ 御船高等学校 |
| ♥ 玉名工業高等学校 | ♥ 球磨中央高等学校 | ♥ 熊本工業高等学校 |
| ♥ 宇土高等学校 | ♥ 小川工業高等学校 | ♥ 南稜高等学校 |
| ♥ 熊本市立千原台高等学校 | ♥ 菊池農業高等学校 | ♥ 慶誠高等学校 |
| ♥ 湧心館高等学校 | ♥ 東海大学付属熊本星翔高等学校 | |

★令和2年度 高等学校 献血セミナー実施校(実施日順)

13校で開催させていただきました!

- | | | |
|------------|------------------|------------|
| ♥ 宇土高等学校 | ♥ 天草工業高等学校 | ♥ 上天草高等学校 |
| ♥ 玉名工業高等学校 | ♥ 菊池農業高等学校 | ♥ 慶誠高等学校 |
| ♥ 八代工業高等学校 | ♥ 熊本工業高等学校 | ♥ 菊池女子高等学校 |
| ♥ 球磨工業高等学校 | ♥ 東海大学付属熊本星翔高等学校 | |
| ♥ 御船高等学校 | ♥ 小川工業高等学校 | |



お申込み・お問合せ

献血推進課 TEL 096-384-6725



2017年COCOSAに移転オープンした下通り献血ルーム。
外からは様子が見えないこともあり、「ちょっと緊張する!?!」と言ったご意見も。そんなことはありません! 街へのお買い物と併せて、ぜひご来所ください! スタッフ一同、お待ちしております!!!



来てはいよ! 下通り献血ルームCOCOSA



COCOSAの
5階が
献血ルーム
です!

10時から
献血でき
ます!

COCOSA開店前から受付できますので、エレベーターでお越しください



待合室、採血室ともに
広々としており、
落ち着いた雰囲気
でゆっくり過ごせます

ありがとうございました!

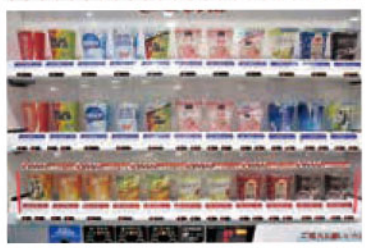
下通りで献血&呼びかけに
ご協力いただきました!

熊本県生コンクリート工業組合

年2回、下通りアーケードでの献血呼び掛けを中心にご協力いただいています。今回(7月21日)は、県内(熊本市の他、玉名、阿蘇、八代、人吉、水俣地区など)から組合員10名が、猛暑の中、献血の呼び掛けに汗を流しました。「多くの人に献血に関心を持ってほしい。」という同組合の満石青年部会長。「今日献血に来ていただけただけでも、次回の協力に繋がれば、という思いでプラカードを持っています!」とのこと。献血活動に携わっていただいている、多くの皆さまの一日一日の積み重ねが、大きな力になっています!



熊本県生コンクリート工業組合の皆様
満石会長(前列左から2人目)



飲み物
イロイロ
揃ってます!



お味噌汁
&
おにぎりデー

献血前は
温かい飲み物を
オススメしています



熊本市婦人会様
ご協力のもとお味噌汁とおにぎりを
差し上げました(8月撮影)

マンガ本、
雑誌も
ずら〜り!

新刊も随時
そろえていますので、
のんびりお過ごしください



献血ルームスタッフおすすめ!



一汁三菜セット(税込950円)
★デザート付セットもあります。

Café & Meal MUJI
COCOSA熊本下通
営/11:00~20:00
TEL/096-354-5031

COCOSA4F
無印良品店内にあるカフェ!
豊富なメニューから
好きな組み合わせを選べます。
素材の味が生きています!(^^)♪

★「成分献血」に
ご協力いただいた方には、
提携駐車場の駐車
サービス券(2時間相当分)
をお渡ししています。

※提携駐車場は
血液センターホームページ
に掲載しています。

★献血ルームの地図や
献血受付時間は、本誌
裏面に記載しています!

熊本県信用組合協会

(熊本県医師信用組合、熊本県信用組合)

毎年、9月3日「しんくみの日」に社会貢献活動の一環として献血にご協力いただいています(今年は9月2日に実施)。県信用組合の田上(たがみ)様は、「多くの方々の善意で患者さんの命が救われる献血。私たち(信組)も、仕事では人と人とのつながりをとても大切にしています。一緒にですね。」と、献血活動に携わる思いを語られました。同協会の献血協力は今年で15回目。下通りアーケードでは、減少する若い方への献血呼び掛けなども行い、一日で102名のご協力をいただきました。ありがとうございました。



法被姿がキマっています!左から2人目が田上様



マスク姿でも
笑顔が伝わります。
信用組合
上野部長様

事前予約にご協力をお願いします

献血会場の混雑を回避するため、事前予約をお願いしています。ご予約は献血Web会員サービス「ラブラッド」からできます!ラブラッドにご入会いただくと予約のほか、様々な特典がありますので、ぜひご登録をお願いします!



献血バス限定

予約キャンペーン実施中
令和4年3月末まで

400mL献血にご予約の上、
ご協力いただいた方に
プレゼントをご用意しています!
何がもらえるかお楽しみに!

★会員特典

★ポイントが貯まります ポイントは記念品と交換できます。

※在庫により記念品が変更となる
場合がございます



★血液検査の結果など献血の記録がWebで確認できます

ご自身の健康管理にご活用ください!

★メールやLINEで次回献血可能日や予約日をお知らせします

会員限定のイベントやキャンペーン情報もお届け!

「ラブラッド」ご登録・ご予約はこちら



※ご登録には
10桁の
献血者コード
が必要です。

10月は骨髄バンク 推進月間です。

献血と一緒に骨髄バンクの
登録ができます。



命のボランティア、 ドナー登録は 2mLの採血から。

詳しくは、ドナー登録のしおり
(チャンス)をご覧ください。

骨髄バンクでは、白血病などの病気によって正常に血液を造ることができない患者さんに健康な造血幹細胞を提供していただけるドナーの方を募集しています。

患者さんにとって、あなたの登録が命をつなぐチャンスになるかもしれません。

ドナー登録できる方

- 骨髄・末梢血幹細胞の提供の内容を十分に理解している方
- 年齢が18歳以上、54歳以下で健康な方
- 体重が男性45kg以上、女性40kg以上の方

ドナー登録できる場所

- 日赤プラザ献血ルーム
- 下通り献血ルームCOCOSA
- 献血バス ●人吉保健所 ●天草保健所

骨髄バンクに関するご質問・お問い合わせは

 日本骨髄バンク TEL03-5280-1789

【ホームページ】
<http://www.jmdp.or.jp/>

【ドナーズネット】
<http://www.donorsnet.jp/>



献血と一緒にドナー登録会を実施していただける企業・団体を募集しています!

献血のご協力に感謝!

令和3年度 献血功労団体表彰

日本赤十字社では、継続的に献血のご協力をいただいた団体、もしくは献血の推進活動にご功労のあった団体へ感謝の意を表し表彰を行っています。

厚生労働大臣表彰状

◆ 八代市

厚生労働大臣感謝状

- ◆ 医療法人社団岡山会 九州記念病院
- ◆ ライオンズクラブ国際協会337-E地区4Z 菊池ライオンズクラブ
- ◆ ライオンズクラブ国際協会337-E地区5Z 阿蘇ライオンズクラブ
- ◆ 宇土シティモール
- ◆ YKK AP株式会社 九州製造所
- ◆ 東海カーボン株式会社 田ノ浦工場
- ◆ 医療法人蘇春堂 球磨病院
- ◆ 熊本県自動車整備工業協同組合天草支部青年部

日本赤十字社感謝状 (金色有功章受賞後、10年ごと)

※今年度該当なし

金色有功章 (活動年数20年以上)

- ◆ 松木産業株式会社
- ◆ あしきた農業協同組合本所
- ◆ ルネサスエレクトロニクス株式会社 生産本部錦工場
- ◆ 球磨郡公立多良木病院
- ◆ 富士ダイス株式会社 熊本製造所
- ◆ 合志技研工業株式会社
- ◆ 日本郵便株式会社 熊本東郵便局

銀色有功章 (活動年数15年以上)

- ◆ 八代広域行政事務組合 消防本部
- ◆ 熊本ダイハツ販売株式会社 本社
- ◆ 国際ソロブチミスト八代
- ◆ 公益社団法人 宇土法人会
- ◆ 砂取校区献血推進協議会

日本赤十字社熊本県 支部長感謝状(金枠) (活動年数10年以上)

- ◆ アクトビーリーサイクリング株式会社
- ◆ 株式会社熊本畜産流通センター
- ◆ 九州電力株式会社 熊本西営業所
- ◆ 公益社団法人 人吉地区法人会
- ◆ 公益社団法人 阿蘇法人会
- ◆ 公益社団法人 菊池法人会
- ◆ ライオンズクラブ国際協会337-E地区7Z 免田ライオンズクラブ
- ◆ ライオンズクラブ国際協会337-E地区9Z 城南ライオンズクラブ
- ◆ ライオンズクラブ国際協会337-E地区10Z 甲佐ライオンズクラブ
- ◆ 熊本県建設業協会玉名支部

日本赤十字社熊本県 支部長感謝状(銀枠) (活動年数5年以上)

- ◆ 阿蘇農業協同組合
- ◆ 菊池広域連合消防本部
- ◆ 熊本県管工事業組合連合会 熊本市管工事協同組合
- ◆ 西日本高速道路株式会社 九州支社 熊本高速道路事務所
- ◆ 株式会社イズミ ゆめタウン八代
- ◆ イオン九州株式会社 熊本事業部 イオン八代店
- ◆ 株式会社イズミ ゆめタウン光の森

Voice

～ 献血 Message ～

Voice(ボイス)のコーナーはお寄せいただいたおハガキの中からご紹介しています。



16才から始めた南犬血も先日
121回目となりました。
近頃16才の女良ヒーローに
南犬血デビューしたいです。

(34歳 菊陽町在住)

親子で献血!!お待ちしております!

メッセージ
待ってるっ!



ラブライブからのメールで献血可能の知らせが
来ましたが、コロナが盛っているの正直、献血の
ために熊本市内へ行くのをためらっていました。
可憐と妻から「こんな時だから行かなんとし+?」と
背中を押してくれました。南犬血ルームはもちろん
感染対策は徹底されていますし、予約として
行ったのでスムーズでした。
帰り道、この充実感のお礼に妻へケーキを
買って帰りました。

(35歳 宇城市在住)

奥様のありがたいお言葉…素敵なお夫婦の
エピソードにほっこりさせていただきました♡

20代に2度ほど南犬血しましたが、
その後機会がなく、今回、久しぶりに
誰かのお役に立てられたらと思い、
献血に来ました。

事前予約をするととてもスムーズで
全血400mlは、約30分で
終わりました。事務スタッフの方の
丁寧な説明や、看護師さんの
採血技術力に、とても安心して
受ける事ができました。

また、本機会があれば、次回も
行こうと思います。

(46歳 熊本市東区在住)

久しぶりの献血ありがとうございました!
周りの方にもぜひご予約を勧めてください。



ココサの南犬血ルームに初めて
行きよした、明るくてゆったりした
感じ。スタッフの方も良いので、
あと1斗半で南犬血も終了とやり
ます。少しは役に立てるかなと思
始めに南犬血でした。健康であら
いほうがいいので、これからも元気に
いきたいと思います。

(68歳 阿蘇郡高森町在住)

健康第一で今後もご協力をお願いします!

献血スナップ

7~9月にお写真を撮らせて
いただいた方々をご紹介します。



@下通り献血ルーム
COCOSA

7月「愛の血液
助け合い運動」を
呼びかけました。
県学生献血推進
協議会の学生さん



初めての献血で
ラブラッドにも
ご入会いただき
ました!

@日赤プラザ
献血ルーム



呼びかけ&献血に
ご協力いただきました。
熊本キャスル
ライオンズクラブの皆様



友人と一緒に献血にきました。
北高剣道部の生徒さん



湧心館高校の
先生と生徒さんが
献血ルームの
見学&献血に
来てくださいました!



献血バスで
24名のご協力を
いただきました!

@献血バス
(菊池郡市医師会立病院)

答え A B C D

QUIZ

クロスワード
パズル

A~Dの順に並べると、ある言葉になります。



- たてのタテ
- ① 植物の茎が伸びて他のものに巻きつくもの。
 - ② 地下深く掘り、地下水を汲みあげるようにしたもの。
 - ③ 戦争などで敵に捕らえられた人。
 - ④ 植物の茎が伸びて他のものに巻きつくもの。
 - ⑤ 目につく姿、様子。
 - ⑥ かっこうが悪いこと。見栄えがしないこと。
 - ⑦ 一般的、常識的な型や方法にはまらないこと。
 - ⑧ 魚類の腸のそばにある、気体を満たした膜状の袋。
 - ⑨ 家庭や農園で飼われる鳥獣。
 - ⑩ 農作業や土木工事に使用された農具。
 - ⑪ 体が細長く、特徴的な前足のある昆虫。
 - ⑫ 家庭や農園で飼われる鳥獣。
 - ⑬ 農作業や土木工事に使用された農具。

1	2	3	4	5
	A			
6		7		
8	9	10		
11	12	13		
14			15	16
17		18	19	
20			21	

よこのカギ

- ① 犯罪に関する被疑者の身体的拘束の一種。
- ② 頼りになる点。そのものを強くさせている要素。
- ③ サッカーでボールを蹴りながら進むこと。
- ④ 仕事の合間など自由に使える時間。
- ⑤ バラ科サクラ属の落葉高木、またはその果実。
- ⑥ 鋭い爪を持つ鳥。ワシより小さい。
- ⑦ 若い木の芽や枝を切り取り、近縁関係にある他の木の幹につき合わせること。
- ⑧ 野生のネコ科動物のうち、小型のもの。
- ⑨ 組織などで、ある人の下に属し、その指示・命令で行動する人。
- ⑩ 祝うべきめでたい事柄。【こと〇〇】
- ⑪ 醤油の味や色が薄いこと。また、その醤油。
- ⑫ 陸地を離れて空へ飛び立つこと。
- ⑬ 後に伝えたい事を文字や録音、映像などにして残す事。

答

A B C D

Vol.65は
1月発行予定です。

8618039
献血センター
〒1丁目1番
熊本市東区長嶺南

・クイズの答え

・住所
・氏名
・年齢
・職業
・感想

自分の入った
料理名など
募集中

●応募方法 / ハガキでご応募ください。

●バ切り / 2021年12月25日(土)消印有効。

正解者の中から抽選で記念品をプレゼントいたします。
なお、発表は発送をもってかえさせていただきます。

皆様から頂いた感想は、Voiceのコーナー等でご紹介させていただきます。

個人情報の
取扱について

読者の皆様からいただいたハガキよりお預かりした個人情報(氏名・住所など)は、プレゼント当選時の発送に利用いたします。
個人情報は、熊本県赤十字血液センターが責任をもって管理し、本人の同意を得ずに第三者に開示することはありません。

採血基準

献血は、皆さんの温かい善意によって支えられています。そこで、献血にご協力いただいた方が、採血後、気分が悪くなったり、体調を損なったりしないよう、次のような採血基準を設けています。この採血基準は、医学的な見地から国が定めたもので、献血は、この採血基準に基づき、献血者の健康に十分配慮しながら行っています。

■献血の基準

	成分献血		全血献血	
	血漿成分献血	血小板成分献血	200mL献血	400mL献血
年齢	18～69歳	男性18～69歳 女性18～54歳	16～69歳	男性17～69歳 女性18～69歳
体重	男性45kg以上 女性40kg以上			男女とも50kg以上
年間献血回数 年間総献血量 (1年は52週として換算)	血小板成分献血1回を2回分に換算して 血漿成分献血と合計で24回以内		200mL献血と400mL献血を合わせて 男性1,200mL以内 女性800mL以内	

- 65歳以上の献血については、60～64歳のあいだに献血経験がある方に限ります。
- 成分献血は、献血される方の健康を考慮し、概ね体重50kg以上の方へお願いしています。

■献血間隔

今回の献血	血漿成分献血	血小板成分献血	200mL献血	400mL献血
血漿成分献血	男女とも2週間後の 同じ曜日から献血できます。		男女とも4週間後の 同じ曜日から献血できます。	
血小板成分献血				
200mL献血			男性は12週間後 女性は16週間後 同じ曜日から献血できます。	
400mL献血				

エイズ検査は保健所へ 無料・匿名で受けられます。検査日などは最寄りの保健所にお尋ねください。



**日赤プラザ
献血ルーム**

熊本市東区長嶺南2丁目1-1(血液センター1F)
TEL 096-384-6727

■献血受付時間

全血	9:00～11:50 13:00～16:30
成分	9:00～11:00 13:00～16:00

- 駐車場完備
- 土曜日は、昼休みなしで実施
- 定休日 / 日曜・祝日
※土曜日が祝日の場合は開所



●味千ラーメン
●マドレーヌ
●熊本赤十字病院
●国体道路
●東ハイバス
●洋服の青山
●博立大学



**下通り献血ルーム
COCOSA**

熊本市中央区下通1丁目3-8(COCOSAビル5F)
TEL 096-325-9218

■献血受付時間

全血	10:00～12:50 14:00～17:30
成分	10:00～12:00 14:00～17:00

- 土・日・祝日は昼休みなしで実施
- 定休日 / 毎週金曜日
※金曜日が祝日の場合は開所



●マクドナルド ●鶴屋
●紅蘭亭
●銀座通り
●三信

献血ルームではこんなサービスも充実しています!

テレビを見ながらリラックス

Wi-Fi完備!

ドリンクやお菓子も充実!

マンガ本もそろってます!
電子書籍も読める!



移動採血車

移動採血車の日程は、熊本日日新聞や血液センターホームページ等に掲載しております。詳細については各保健所、各市町村の担当課、血液センターにお問い合わせください。



血液センター
ホームページ

<https://www.bs.jrc.or.jp/bc9/kumamoto/>

facebook

+ 熊本県赤十字血液センター

〒861-8039 熊本市東区長嶺南2丁目1番1号 TEL.096(384)6000(代表)
E-mail▶kmmt-somu@qc.bbc.jrc.or.jp FAX.096(381)5366