

I. 日誌

Diary

1. 北海道ブロック血液センター・北海道赤十字血液センター

Hokkaido Block Blood Center and Hokkaido Red Cross Blood Center

平成30年	4月21日	平成30年度第1回北海道学生献血推進代表者会議	(北海道センター)
	5月18日	苫小牧市献血推進協議会委員会	(苫小牧市民活動センター)
	5月21日	新文書管理システム運用開始	(全道)
	6月8日	伊達市献血推進協議会定期総会	(伊達市保健センター)
	7月6日～7日	第30回北海道輸血シンポジウム	(北海道センター)
	7月7日～8日	全道統一サマー献血キャンペーン2018	(アリオ札幌)
	7月16日	献血イベント「渚沙の♡うさぎ♡献血教室」	(アリオ札幌)
	7月17日	石狩市献血推進協議会総会	(石狩市役所)
	7月19日	小樽市献血推進協議会総会	(小樽市保健所)
	7月8日	全道統一サマー献血キャンペーン2018	(室蘭・モルエ中島)
	8月7日	厚生労働大臣表彰伝達式	(北海道岩見沢保健所)
	8月20日	平成30年度第2回北海道学生献血推進代表者会議	(北海道センター)
	8月20日～22日	平成30年度全国学生献血推進代表者会議	(北海道センター)
	10月15日	ライオンズクラブ国際協会331-A地区献血推進セミナー	(札幌全日空ホテル)
	10月27日	平成30年度第1回看護師のための臨床輸血セミナー	(北海道センター)
	11月19日	札幌市献血推進功労者表彰式	(札幌市役所)
	12月8日～9日	全国学生クリスマス献血キャンペーン2018	(アリオ札幌)
	12月8日～9日	全国学生クリスマス献血キャンペーン2018	(室蘭・モルエ中島)
平成31年	1月8日	中堅教諭等資質向上研修	(北海道センター)
	1月27日～28日	平成30年度第3回北海道学生献血推進代表者会議	(北海道センター)
	1月28日	北海道献血推進担当者会議	(北海道センター)
	2月26日	献血フォーラム	(札幌エルプラザ)
	3月12日	北海道献血推進協議会	(か、でる2.7)

2. 北海道赤十字血液センター 旭川事業所

Asahikawa Branch

平成30年	5月12日	赤十字フェスティバル	(旭川赤十字病院)
	5月28日	旭川市献血推進協議会総会	(旭川トヨーホテル)
	6月2日	旭川市健康まつり	(旭川大雪アリーナ)
	6月26日	網走市献血推進協議会総会	(網走市保健センター)
	6月30日	赤十字フェスタ2018in北見	(北見赤十字病院)
	7月8日	全道統一サマー献血キャンペーン2018	(イオンモール旭川西)
	7月17日	北見市献血推進協議会総会	(北見市保健センター)
	8月9日	輸血検査の寺子屋ベーシック	(旭川赤十字病院)
	8月16日	厚生労働大臣表彰伝達式	(北海道留萌保健所)
	9月30日	北見市健康まつり	(北見市民会館)
	10月11日	ライオンズクラブ国際協会331-B地区献血推進セミナー	(美幌グランドホテル)
	10月27日	平成30年度第1回看護師のための臨床輸血セミナー	(旭川事業所)
	10月31日	看護師さんの輸血寺子屋(基礎編)	(北彩都あさひかわ献血ルーム)
	11月1日	看護師さんの輸血寺子屋(基礎編)	(北彩都あさひかわ献血ルーム)
	11月30日	厚生労働大臣表彰伝達式	(旭川トヨタ自動車株式会社)
	12月9日	全国学生クリスマス献血キャンペーン2018	(イオンモール旭川西)
平成31年	1月17日	輸血検査の寺子屋スタンダード	(旭川赤十字病院)
	1月28日	献血推進担当者会議	(旭川事業所・北見出張所)
	1月31日	日赤表彰伝達式(北見市)	(北見市保健センター)
	2月12日	日本赤十字社いのちと俳句コンテスト表彰伝達式	(留萌市立港南中学校)
	2月15日	旭川輸血医療を考える会	(ホテルWBFグランド旭川)

3. 北海道赤十字血液センター 釧路事業所

Kushiro Branch

平成30年	5月15日	釧路市献血推進協議会総会	(釧路市役所)
	5月19日	赤十字キャンペーン	(釧路赤十字病院)
	5月29日	帯広市献血推進協議会総会	(帯広市保健福祉センター)
	7月3日	「愛の血液助け合い運動月間」キャンペーン	(長崎屋帯広店)
	7月4日	「愛の血液助け合い運動月間」オープニングセレモニー	(釧路市役所)
	7月4日～10日	献血推進パネル展	(釧路市役所)
	7月22日	全道統一サマー献血キャンペーン2018	(イオン釧路店)
	7月25日	厚岸町献血推進協議会総会	(厚岸町保健福祉総合センター)
	10月9日	看護師さんの輸血の寺子屋	(釧路事業所)
	10月27日	平成30年度第1回看護師のための臨床輸血セミナー	(釧路事業所)
	11月7日	輸血検査の寺子屋	(北斗病院)
	11月13日	看護師さんの輸血の寺子屋	(帯広出張所)
	11月20日	日本赤十字社献血功労団体表彰伝達式	(釧路市役所)
	11月29日	帯広市献血推進功労団体表彰伝達式	(帯広市役所)
	12月12日	輸血検査の寺子屋	(釧路赤十字病院)
	12月16日	全国学生クリスマス献血キャンペーン2018	(イトーヨーカドー釧路店)
平成31年	1月13日	2019「くしろ20歳のつどい」(成人式)	(釧路市民文化会館)
	1月28日	北海道献血推進担当者会議	(釧路事業所)

4. 北海道赤十字血液センター 函館事業所

Hakodate Branch

平成30年	5月8日	赤十字フェスティバル	(函館五稜郭タワー)
	6月26日	輸血分科会	(函館事業所)
	7月7日	全道統一サマー献血キャンペーン2018	(函館昭和タウンプラザ)
	8月26日	「第7回 はたらくのりもの大集合！」	(有川埠頭)
	9月27日	輸血分科会	(函館事業所)
	10月26日	輸血分科会	(市立函館病院)
	10月27日	平成30年度第1回看護師のための臨床輸血セミナー	(函館事業所)
	12月8日	全国学生クリスマス献血キャンペーン2018	(MEGAドン・キホーテ函館店)

II. 施設の概要

Outline of the Facilities

1. 施設の規模(平成31年3月31日現在)

Facilities in Hokkaido

施設名: 日本赤十字社北海道ブロック血液センター・北海道赤十字血液センター

所在地 (電話番号)	(〒063-0802) 札幌市西区二十四軒2条1丁目1番20号 (011)613-6121
敷地面積	12,894.00㎡
建物の構造	鉄骨造陸屋根地下1階付4階建
建築面積	本棟 14942.81㎡ 地階 262.99㎡ 1階 5,760.19㎡ 2階 4,099.65㎡ 3階 4,099.65㎡ 4階 983.32㎡ 附属建物 54.00㎡
竣工年月日	平成24年12月19日
開設年月日	昭和37年1月1日
車両保有台数	移動採血車 7台 緊急献血運搬車 8台 検診車 2台 乗用車 9台 送迎車 3台 器材運搬車 1台

施設名: 北海道赤十字血液センター大通出張所(献血業務)
(愛称: 大通献血ルーム)

所在地 (電話番号)	(〒060-0042) 札幌市中央区大通西4丁目6番1号 札幌大通西4ビル11階 (011)271-6381
建物の構造	鉄骨造・一部鉄骨鉄筋コンクリート造
建築面積	559.98㎡
開設年月日	昭和57年11月20日

施設名: 北海道赤十字血液センター新さっぽろ出張所(献血業務)
(愛称: 新さっぽろ献血ルーム)

所在地 (電話番号)	(〒004-0052) 札幌市厚別区厚別中央2条5丁目6番2号 duo-1地下1階 (011)895-2555
建物の構造	鉄骨鉄筋コンクリート造
建築面積	651.78㎡
開設年月日	平成3年4月1日

施設名:北海道赤十字血液センター札幌駅前出張所(献血業務)
 (愛称:アスティ献血ルーム)

所在地 (電話番号)	(〒060-0004) 札幌市中央区北4条西5丁目1番地 アスティ45ビル7階 (011)200-4545
建物の構造	鉄骨鉄筋コンクリート造
建築面積	496.95㎡
開設年月日	平成11年4月1日

施設名:北海道赤十字血液センター厚別出張所(供給業務)

所在地 (電話番号)	(〒004-0055) 札幌市厚別区厚別中央5条2丁目8番地 (011)801-7102
建物の構造	鉄骨造亜鉛メッキ・合金メッキ鋼板葺2階建
建築面積	868.32㎡
開設年月日	平成16年6月1日
車両保有台数	緊急献血運搬車 3台

施設名:北海道赤十字血液センター岩見沢出張所(供給業務)

所在地 (電話番号)	(〒068-0833) 岩見沢市志文町966番24号 (0126)24-9111
建物の構造	木造亜鉛メッキ鋼板葺2階建
建築面積	194.40㎡
開設年月日	平成3年4月1日
車両保有台数	緊急献血運搬車 4台

施設名:北海道赤十字血液センター室蘭出張所(供給業務)

所在地 (電話番号)	(〒050-0083) 室蘭市東町1丁目20番42号 (0143)45-2244
敷地面積	2,000.02m ²
建物の構造	鉄筋コンクリート陸屋根3階建
建築面積	本棟 1,352.32m ² 1階 786.57m ² 2階 474.30m ² 3階 91.45m ²
竣工年月日	昭和54年12月20日
開設年月日	昭和40年11月5日
車両保有台数	緊急献血運搬車 3台 乗用車 1台

施設名:北海道赤十字血液センター苫小牧出張所(献血・供給業務)

所在地 (電話番号)	(〒053-0052) 苫小牧市新開町4丁目6番17号 (0144)57-2000
建物の構造	鉄骨造陸屋根平家建
建築面積	686.34m ²
開設年月日	平成4年4月1日
車両保有台数	移動採血車 1台 緊急献血運搬車 2台 検診車 1台 乗用車 1台 送迎車 1台

施設名:北海道赤十字血液センター旭川事業所

所在地 (電話番号)	(〒070-0817) 旭川市川端町7条10丁目1番50号 (0166)52-2211
敷地面積	4,517.69m ²
建物の構造	鉄筋コンクリート造陸屋根2階建
建築面積	本棟 2,176.60m ² 1階 1,080.88m ² 2階 1,095.72m ² 付属建物 75.35m ²
竣工年月日	昭和47年11月1日
開設年月日	昭和38年1月10日
車両保有台数	移動採血車 3台 緊急献血運搬車 5台 検診車 2台 乗用車 3台 送迎車 1台

施設名:北海道赤十字血液センター北見出張所(献血・供給業務)

所在地 (電話番号)	(〒090-0817) 北見市常盤町3丁目6番17号 (0157)25-5501			
敷地面積	984.82㎡			
建物の構造	鉄筋コンクリート造亜鉛メッキ鋼板葺2階建・一部鉄骨造亜鉛メッキ鋼板葺平屋建			
建築面積	本棟	365.02㎡	1階	221.22㎡
			2階	143.80㎡
	附属建物	170.34㎡		
開設年月日	昭和58年4月18日			
車両保有台数	移動採血車	1台	緊急献血運搬車	3台
	検診車	1台	広報車	1台

施設名:北海道赤十字血液センター旭川駅前出張所(献血業務)

(愛称:北彩都あさひかわ献血ルーム)

所在地 (電話番号)	(〒070-0030) 旭川市宮下通7丁目2番5号 イオンモール旭川駅前4階 (0166)25-5660			
建物の構造	鉄骨造			
建築面積	476.34㎡			
開設年月日	平成27年3月24日			

施設名:北海道赤十字血液センター稚内出張所(供給業務)

所在地 (電話番号)	(〒097-0024) 稚内市宝来5丁目3番17号 (0162)29-0011			
建物の構造	木造亜鉛メッキ鋼板葺平屋建			
建築面積	90.18㎡			
開設年月日	平成16年5月10日			
車両保有台数	緊急献血運搬車 2台			

施設名:北海道赤十字血液センター釧路事業所

所在地 (電話番号)	(〒085-0061) 釧路市芦野2丁目12番20号 (0154)38-7500		
敷地面積	3733.51㎡		
建物の構造	鉄骨造陸屋根2階建		
建築面積	本棟	1608.42㎡	1階 975.77㎡ 2階 632.65㎡
竣工年月日	平成28年12月26日		
開設年月日	昭和39年11月29日		
車両保有台数	移動採血車	2台	緊急献血運搬車 3台
	検診車	1台	
	乗用車	3台	

施設名:北海道赤十字血液センター帯広出張所(献血・供給業務)
(愛称:帯広すずらん献血ルーム)

所在地 (電話番号)	(〒080-0807) 帯広市東7条南9丁目13番4号 (0155)25-0101		
敷地面積	1,317.12㎡		
建物の構造	鉄筋コンクリート造陸屋根2階建		
建築面積	本棟	861.26㎡	1階 501.20㎡ 2階 360.06㎡
開設年月日	昭和58年4月1日		
車両保有台数	移動採血車	1台	緊急献血運搬車 2台
	検診車	1台	広報車 1台
	乗用車	1台	

施設名:北海道赤十字血液センター昭和出張所(献血業務)
(愛称:ふらっと946献血ルーム)

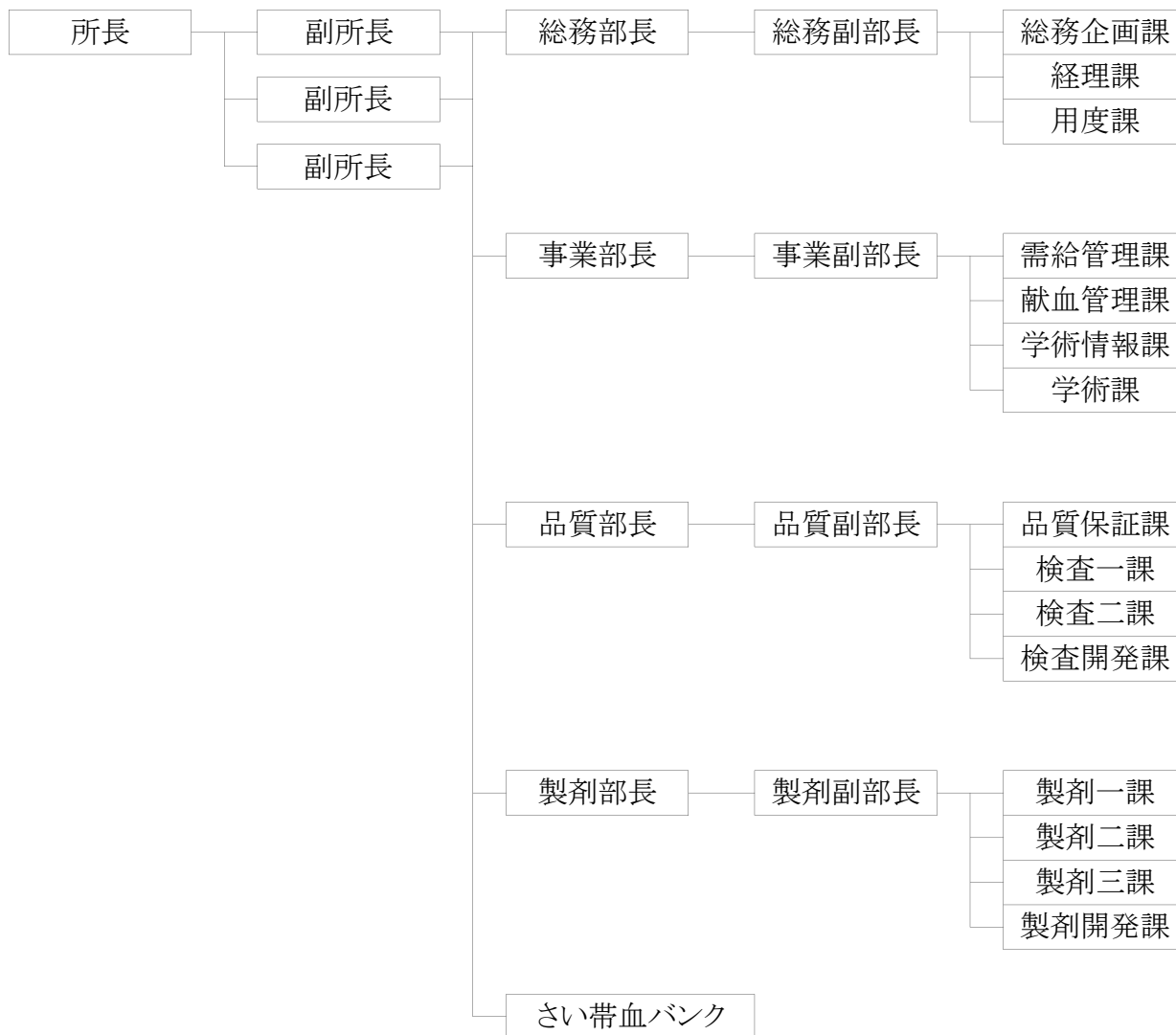
所在地 (電話番号)	(〒084-0910) 釧路市昭和中央4丁目18番1号 イオンモール釧路昭和1階 (0154)64-9461		
建物の構造	鉄骨鉄筋コンクリート造陸屋根2階建		
建築面積	259.74㎡		
開設年月日	平成23年8月19日		

施設名:北海道赤十字血液センター函館事業所

所在地 (電話番号)	(〒040-0022) 函館市日乃出町23番8号 (0138)56-2211			
敷地面積	1,300.00㎡			
建物の構造	鉄筋コンクリート・鉄骨造陸屋根3階建			
建築面積	本棟	1,862.87㎡	1階	900.00㎡
			2階	660.85㎡
			3階	302.02㎡
竣工年月日	昭和52年12月22日			
開設年月日	昭和42年1月20日			
車両保有台数	移動採血車	2台	緊急献血運搬車	3台
	検診車	1台		
	乗用車	3台		

2. 組織機構図 Organization

(1) 日本赤十字社北海道ブロック血液センター



(2) 北海道赤十字血液センター



3. 職員数 Number of Staff

施設	北海道BC			北海道C			北海道C事業所									北海道C出張所											
	正職員	嘱託等	合計	正職員	嘱託等	計	旭川			釧路			函館			室蘭			大通			新さっぽろ			札幌駅前		
区分	正職員	嘱託等	計	正職員	嘱託等	計	正職員	嘱託等	計	正職員	嘱託等	計	正職員	嘱託等	計	正職員	嘱託等	計	正職員	嘱託等	計	正職員	嘱託等	計	正職員	嘱託等	計
医師	2	0	2	1	3	4	2	1	3	1	0	1	0	0	0	0	1	1	0	0	0	0	0	0	0	0	0
薬剤師	21	0	21	3	0	3	1	0	1	0	0	0	0	1	1	0	0	0	0	0	0	0	0	0	0	0	0
検査技師	54	1	55	0	0	0	0	0	0	0	0	0	0	0	0	0	0	0	0	0	0	0	0	0	0	0	0
看護師	0	0	0	35	0	35	8	0	8	11	0	11	8	0	8	7	0	7	10	0	10	11	0	11	10	0	10
准看護師	0	0	0	6	0	6	4	0	4	1	0	1	2	0	2	2	0	2	2	0	2	1	0	1	2	0	2
事務職員	46	11	57	45	15	60	13	8	21	10	3	13	11	4	15	8	3	11	4	1	5	5	1	6	5	0	5
技術職員	5	0	5	0	0	0	0	0	0	0	0	0	0	0	0	0	0	0	0	0	0	0	0	0	0	0	0
合計	128	12	140	90	18	108	28	9	37	23	3	26	21	5	26	17	4	21	16	1	17	17	1	18	17	0	17

施設	北海道C出張所																					合計					
	岩見沢			厚別			苫小牧			北見			旭川駅前			稚内			帯広			昭和			正職員	嘱託等	合計
区分	正職員	嘱託等	計	正職員	嘱託等	計	正職員	嘱託等	計	正職員	嘱託等	計	正職員	嘱託等	計	正職員	嘱託等	計	正職員	嘱託等	計	正職員	嘱託等	計	正職員	嘱託等	合計
医師	0	0	0	0	0	0	0	0	0	0	0	0	0	0	0	0	0	0	1	0	1	0	0	0	7	5	12
薬剤師	1	0	1	0	0	0	1	0	1	0	0	0	0	0	0	1	0	1	1	0	1	0	0	0	29	1	30
検査技師	0	0	0	0	0	0	0	0	0	0	0	0	0	0	0	0	0	0	1	0	1	0	0	0	55	1	56
看護師	0	0	0	0	0	0	0	0	0	4	0	4	9	0	9	0	0	0	6	0	6	1	0	1	120	0	120
准看護師	0	0	0	0	0	0	0	0	0	2	0	2	2	0	2	0	0	0	1	0	1	0	0	0	25	0	25
事務職員	2	3	5	1	3	4	2	2	4	6	4	10	5	0	5	1	2	3	6	2	8	2	0	2	172	62	234
技術職員	0	0	0	0	0	0	0	0	0	0	0	0	0	0	0	0	0	0	0	0	0	0	0	0	5	0	5
合計	3	3	6	1	3	4	3	2	5	12	4	16	16	0	16	2	2	4	16	2	18	3	0	3	413	69	482

(平成31年3月31日現在)

Ⅲ. 北海道ブロック血液センターの状況

Outline of Hokkaido Block Blood Centers

- | | | | | |
|---|----------|------|---|----|
| ◎ | ブロックセンター | 1施設 | △ | 採血 |
| ⊙ | 地域センター | 1施設 | □ | 供給 |
| ● | 事業所 | 3施設 | × | 製剤 |
| ○ | 出張所 | 12施設 | ◇ | 検査 |

