

X. 造血幹細胞移植関連部門の概況

Outline of Support Activities for Hematopoietic Stem Cell Transplantation

1. 骨髄バンクドナー登録状況

Number of Registered Marrow Donors

(1) 骨髄バンクドナー登録状況

Number of Registered Marrow Donors

(単位:人)

前年度末 登録者数	登録者	取消者	転出者	転入者	復活 登録者数	年度末 登録者数
17,442	452	942	0	0	0	16,952

(2) 登録者数内訳

Number of Registered Marrow Donors Classified by Recruiting Site

(単位:人)

区 分	新規登録者数
北海道センター	70
大通献血ルーム	66
新さっぽろ献血ルーム	43
アスティ献血ルーム	69
苫小牧出張所	124
旭川事業所	28
釧路事業所	26
函館事業所	15
道内保健所	11
集団登録会(単独)	0
合 計	452

2. さい帯血バンクの活動状況 Cord Blood Bank

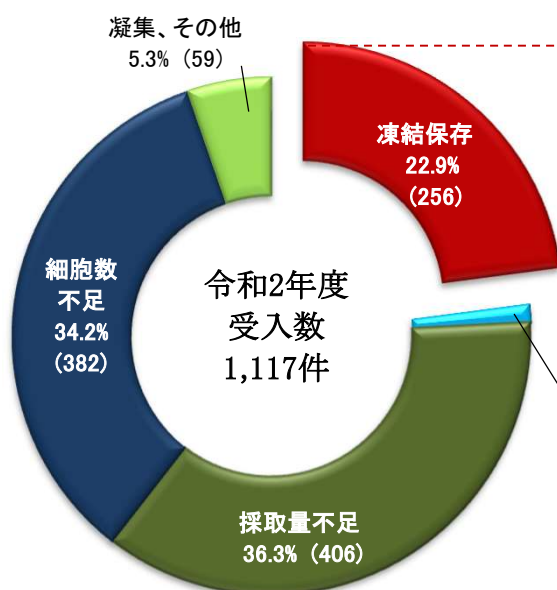
(1) 臍帯血受入数 Number of Cord Blood Collection

	4月	5月	6月	7月	8月	9月	10月	11月	12月	1月	2月	3月	令和2年度 合計
臍帯血受入数	101	87	94	96	99	112	120	65	88	80	71	104	1,117
凍結保存数	20	16	22	26	24	27	35	9	18	20	16	23	256
不適件数	81	71	72	70	75	85	85	56	70	60	55	81	861
(内訳) 引渡期限超過	1	0	1	1	2	0	0	0	0	1	8	0	14
採取量不足(60mL未満)	41	33	38	37	37	37	44	26	29	28	24	32	406
細胞数不足	26	34	30	26	31	41	37	27	39	30	19	42	382
凝集、その他	13	4	3	6	5	7	4	3	2	1	4	7	59

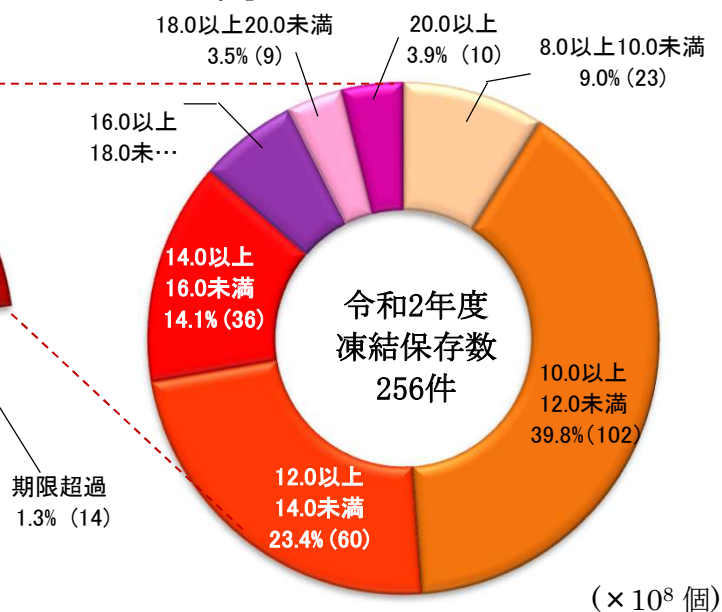
(2) 新規公開臍帯血数 Number of Released Cord Blood Classified by Nucleated Cells

保存細胞数 (×10 ⁸ 個)	平成27年度	平成28年度	平成29年度	平成30年度	令和元年度	令和2年度
8.0以上 10.0未満	58	19	19	5	8	8
10.0以上 12.0未満	77	70	65	57	50	66
12.0以上 14.0未満	26	51	46	49	27	36
14.0以上 16.0未満	23	35	17	11	15	16
16.0以上 18.0未満	27	12	19	16	6	7
18.0以上 20.0未満	6	9	7	3	7	8
20.0以上	3	11	9	8	12	7
計	220	207	182	149	125	148

受入臍帯血の内訳
The Detail of Received Cord Blood



保存細胞数の割合
The Rate of Cryopreserved Cell Count

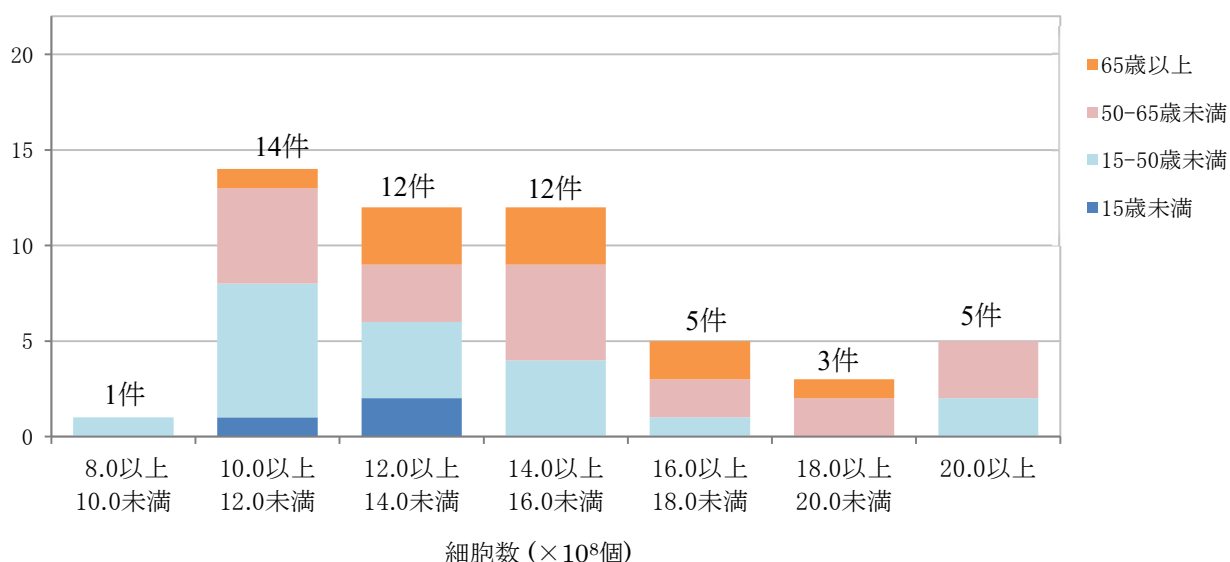


(3) 移植実施数
Number of Cord Blood Transplantation

	4月	5月	6月	7月	8月	9月	10月	11月	12月	1月	2月	3月	令和2年度 合計
移植数	4	1	5	9	4	2	6	6	4	2	4	5	52
地域別													
北海道内	0	0	0	1	0	0	0	0	2	1	0	0	4
北海道外	4	1	5	8	4	2	6	6	2	1	4	5	48
疾患別													
急性白血病	2	1	5	1	1	2	3	4	4	1	3	4	31
慢性白血病	0	0	0	0	0	0	0	0	0	0	0	0	0
骨髄異形成症候群	0	0	0	4	0	0	2	1	0	1	0	0	8
悪性リンパ腫	2	0	0	2	3	0	1	1	0	0	1	0	10
再生不良性貧血	0	0	0	0	0	0	0	0	0	0	0	0	0
その他	0	0	0	2	0	0	0	0	0	0	0	1	3

(4) 細胞数別臍帯血移植数
Number of Cord Blood Transplantation Classified by Cell Count

移植件数 令和2年度移植件数:52件



(5) 年齢別臍帯血移植数
Number of Cord Blood Transplantation Classified by Patient Age

移植件数

