

# I. 日誌

## Diary

### 1. 北海道ブロック血液センター・北海道赤十字血液センター

#### Hokkaido Block Blood Center and Hokkaido Red Cross Blood Center

令和6年	月	日	令和6年度第1回北海道学生献血推進代表者会議	(北海道センター)
	7	月 20 日 ~	第35回北海道輸血シンポジウム	(北海道センター)
	7	月 13 日 ~ 14 日	全道統一サマー献血キャンペーン2024	(アリオ札幌)
	7	月 6日、13日、14 日	全道統一サマー献血キャンペーン2024	(MORUE中島)
	8	14 日 ~ 15 日	夏休み親子献血	(北海道センター)
	9	月 28 日 ~ 29 日	令和6年度第2回北海道学生献血推進代表者会議	(北海道センター)
	12	月 14 日 ~ 15 日	全国学生クリスマス献血キャンペーン2024	(アリオ札幌)
	12	月 7日、14日、15 日	全国学生クリスマス献血キャンペーン2024	(室蘭・モルエ中島)
	12	月 20 日	北海道献血推進担当者会議	(北海道センター)
	12	月 26 日	冬休み親子献血	(北海道センター)
令和7年	2	月 1 日 ~ 9 日	札幌1000人献血week	(北海道センター)

### 2. 北海道赤十字血液センター 旭川事業所

#### Asahikawa Branch

令和6年	5	月 18 日	2024 赤十字フェスティバル	(旭川赤十字病院)
	5	月 28 日	旭川市献血推進協議会総会	(旭川事業所)
	5	月 30 日	網走市献血推進協議会総会	(網走市役所)
	6	月 22 日	日赤看護大学祭	(日本赤十字看護大学)
	7	月 21 日	全道統一サマー献血キャンペーン2024(旭川)	(イオンモール旭川西)
	9	月 21 日	令和6年度 あさひかわ健康まつり	(旭川大雪アリーナ)
	12	月 15 日	全国学生クリスマス献血キャンペーン2024(旭川)	(イオンモール旭川西)
	12	月 20 日	北海道献血推進担当者会議	(Web会議)
令和7年	1	月 31 日	日赤奉仕団新年会	(アートホテル)

### 3. 釧路事業所

#### Kushiro Branch

令和6年	7	月 6 日	全道統一サマー献血キャンペーン2024	(イオン釧路店)
	11	月 10 日 ~ 28 日	日本赤十字社献血功労団体表彰伝達式	(対象事業所)
	11	月 20 日	日本赤十字社献血功労団体表彰伝達式	(釧路市役所)
	12	月 13 日	日本赤十字社献血功労団体表彰伝達式	(釧路町役場)
	12	月 18 日	日本赤十字社献血功労団体表彰伝達式	(中標津町役場)
	12	月 19 日	日本赤十字社献血功労団体表彰伝達式	(根室市役所)
	12	月 2 日	帯広市献血功労者表彰伝達式	(帯広市役所)
	12	月 7 日 ~ 8 日	全国学生クリスマス献血キャンペーン2024	(イオン釧路昭和店)
	12	月 20 日	北海道献血推進担当者会議	(Web会議)

#### 4. 函館事業所

##### Hakodate Branch

令和6年	7	月	7	日	全道統一サマー献血キャンペーン2024	(函館昭和タウンプラザ)
	10	月	6	日	防災フェスタ2024	(函館市緑の島)
	9	月	23	日	第10回はたらくのりもの大集合	(函館港町埠頭)
	10	月	15	月 ～ 31 日	日本赤十字社献血功労団体表彰伝達式	(対象事業所)
	12	月	8	日	全国学生クリスマス献血キャンペーン2024	(函館昭和タウンプラザ)
	12	月	20	日	北海道献血推進担当者会議	(Web会議)

## Ⅱ. 施 設 の 概 要

Outline of the Facilities

### 1. 施 設 の 規 模(令和7年3月31日現在)

Facilities in Hokkaido

施設名: 日本赤十字社北海道ブロック血液センター・北海道赤十字血液センター

所 在 地 (電話番号)	(〒063-0802) 札幌市西区二十四軒2条1丁目1番20号 (011)613-6121			
敷地面積	12,894.00㎡			
建物の構造	鉄骨造陸屋根地下1階付4階建			
建築面積	本 棟	14,942.81㎡	地 階	262.99㎡
			1 階	5,760.19㎡
			2 階	4,099.65㎡
			3 階	4,099.65㎡
			4 階	983.32㎡
	付属建物	54.00㎡		
竣工年月日	平成24年12月19日			
開設年月日	昭和37年1月1日			
車両保有台数	移動採血車	8 台	緊急献血運搬車	8 台
	健診車	4 台	乗用車	12 台
	送迎車	2 台	機材運搬車	1 台

施設名: 北海道赤十字血液センター大通出張所(献血業務)  
(愛称: 大通献血ルーム)

所 在 地 (電話番号)	(〒060-0042) 札幌市中央区大通西4丁目6番1号 札幌大通西4ビル11階 (011)271-6381			
建物の構造	鉄骨造・一部鉄骨鉄筋コンクリート造			
建築面積	559.98㎡			
開設年月日	昭和57年11月20日			

施設名: 北海道赤十字血液センター新さっぽろ出張所(献血業務)  
(愛称: 新さっぽろ献血ルーム)

所 在 地 (電話番号)	(〒004-0052) 札幌市厚別区厚別中央2条5丁目6番2号 duo-1地下1階 (011)895-2555			
建物の構造	鉄骨鉄筋コンクリート造			
建築面積	651.78㎡			
開設年月日	平成 3 年 4 月 1 日			

施設名:北海道赤十字血液センター札幌駅前出張所(献血業務)  
(愛称:アスティ献血ルーム)

所在地 (電話番号)	(〒060-0004) 札幌市中央区北4条西5丁目1番地 アスティ45ビル7階 (011)200-4545
建物の構造	鉄骨鉄筋コンクリート造
建築面積	496.95㎡
開設年月日	平成11年4月1日

施設名:北海道赤十字血液センター厚別出張所(供給業務)

所在地 (電話番号)	(〒004-0052) 札幌市厚別区厚別中央2条5丁目2番1号 クラスター・ユー・エム1階 (011)801-7102
建物の構造	鉄骨鉄筋コンクリート造陸屋根9階建
建築面積	224.79㎡
開設年月日	平成16年6月1日
車両保有台数	緊急献血運搬車 3台

施設名:北海道赤十字血液センター岩見沢出張所(供給業務)

所在地 (電話番号)	(〒068-0833) 岩見沢市志文町966番24号 (0126)24-9111
建物の構造	木造亜鉛メッキ鋼板葺2階建
建築面積	194.40㎡
開設年月日	平成3年4月1日
車両保有台数	緊急献血運搬車 3台

施設名:北海道赤十字血液センター室蘭出張所(供給業務)

所 在 地 (電話番号)	(〒050-0083) 室蘭市東町1丁目20番42号 (0143)45-2244		
敷地面積	2,000.02㎡		
建物の構造	鉄筋コンクリート陸屋根3階建		
建築面積	本 棟	1,352.32㎡	1 階 786.57㎡ 2 階 474.30㎡ 3 階 91.45㎡
竣工年月日	昭和54年12月20日		
開設年月日	昭和40年11月 5 日		
車両保有台数	緊急献血運搬車	3 台	

施設名:北海道赤十字血液センター苫小牧出張所(献血・供給業務)

所 在 地 (電話番号)	(〒053-0052) 苫小牧市新開町4丁目6番17号 (0144)57-2000		
敷地面積	2,568.09㎡		
建物の構造	鉄骨造陸屋根平家建		
建築面積	686.34㎡		
開設年月日	平成 4 年 4 月 1 日		
車両保有台数	移動採血車	1 台	乗用車 2 台
	健診車	1 台	
	献血運搬車	3 台	

施設名:北海道赤十字血液センター旭川事業所

所 在 地 (電話番号)	(〒078-8391) 旭川市宮前1条1丁目2番18号 (0166)76-6451		
敷地面積	3,670.91㎡		
建物の構造	鉄筋コンクリート造陸屋根2階建		
建築面積	本 棟	2,279.14㎡	1 階 1,259.43㎡ 2 階 1,019.71㎡
	付属建物	10.18㎡	
竣工年月日	令和 3 年 6 月 30 日		
開設年月日	昭和38年 1月10日		
車両保有台数	移動採血車	3 台	乗用車 3 台
	健診車	2 台	機材運搬車 1 台
	緊急献血運搬車	5 台	

施設名:北海道赤十字血液センター北見出張所(献血・供給業務)

所 在 地 (電話番号)	(〒090-0813) 北見市中ノ島町2丁目12番4号 (0157)25-5501			
敷地面積	2,586.19㎡			
建物の構造	鉄筋コンクリート造陸屋根平屋建			
建築面積	714.78㎡			
開設年月日	昭和58年4月18日			
車両保有台数	移動採血車	1 台	緊急献血運搬車	2 台
	健診車	1 台	乗用車	1 台

施設名:北海道赤十字血液センター旭川駅前出張所(献血業務)  
(愛称:北彩都あさひかわ献血ルーム)

所 在 地 (電話番号)	(〒070-0030) 旭川市宮下通7丁目2番5号 イオンモール旭川駅前4階 (0166)25-5660			
建物の構造	鉄骨造			
建築面積	476.34㎡			
開設年月日	平成27年3月24日			

施設名:北海道赤十字血液センター稚内出張所(供給業務)

所 在 地 (電話番号)	(〒097-0024) 稚内市宝来5丁目3番17号 (0162)29-0011			
建物の構造	木造亜鉛メッキ銅板葺平屋建			
建築面積	90.18㎡			
開設年月日	平成 16年 5 月 10 日			
車両保有台数	緊急献血運搬車 2 台			

施設名:北海道赤十字血液センター釧路事業所

所 在 地 (電話番号)	(〒085-0061) 釧路市芦野2丁目12番20号 (0154)38-7500			
敷地面積	3,733.51㎡			
建物の構造	鉄骨造陸屋根2階建			
建築面積	本 棟	1608.42㎡	1 階	975.77㎡
			2 階	632.65㎡
竣工年月日	平成28年12月26日			
開設年月日	昭和39年11月29日			
車両保有台数	移動採血車	2 台	緊急献血運搬車	3 台
	健診車	1 台		
	乗用車	2 台		

施設名:北海道赤十字血液センター帯広出張所(献血・供給業務)  
(愛称:帯広すずらん献血ルーム)

所 在 地 (電話番号)	(〒080-0807) 帯広市東7条南9丁目13番4号 (0155)25-0101			
敷地面積	1,317.12㎡			
建物の構造	鉄筋コンクリート造陸屋根2階建			
建築面積	本 棟	861.26㎡	1 階	501.20㎡
			2 階	360.06㎡
開設年月日	昭和58年4月1日			
車両保有台数	移動採血車	1 台	緊急献血運搬車	2 台
	健診車	1 台	広報車	1 台
	乗用車	2 台		

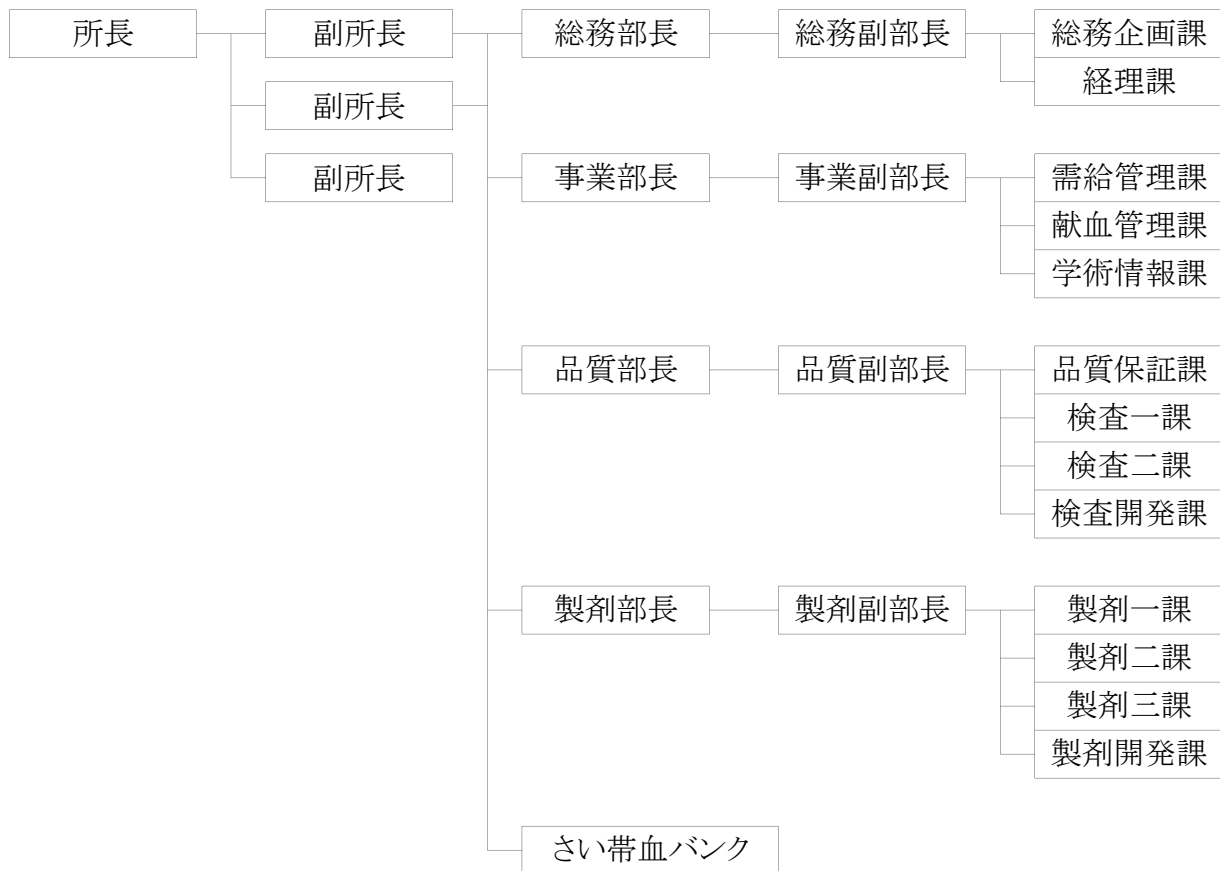
施設名:北海道赤十字血液センター函館事業所

所 在 地 (電話番号)	(〒040-0022) 函館市日乃出町23番8号 (0138)56-2211			
敷地面積	1,300.00㎡			
建物の構造	鉄筋コンクリート・鉄骨造陸屋根3階建			
建築面積	本 棟	1,862.87㎡	1 階	900.00㎡
			2 階	660.85㎡
			3 階	302.02㎡
竣工年月日	昭和52年12月22日			
開設年月日	昭和42年 1 月 20 日			
車両保有台数	移動採血車	2 台	緊急献血運搬車	4 台
	健診車	2 台		
	乗用車	2 台		

## 2. 組織機構図

### Organization

#### (1) 日本赤十字社北海道ブロック血液センター



(2) 北海道赤十字血液センター



### 3. 職 員 数

Number of Staff

施設	北海道BC			北海道C			北海道C事業所									北海道C出張所											
							旭川			釧路			函館			苫小牧			大通			新さっぽろ			札幌駅前		
区分	正職員	嘱託等	合計	正職員	嘱託等	計	正職員	嘱託等	計	正職員	嘱託等	計	正職員	嘱託等	計	正職員	嘱託等	計	正職員	嘱託等	計	正職員	嘱託等	計	正職員	嘱託等	計
医 師	1	0	1	3	2	5	1	0	1	0	0	0	0	0	0	0	0	0	0	0	0	0	0	0	0	0	0
薬 剤 師	19	0	19	3	0	3	0	1	1	0	1	1	0	1	1	0	1	1	0	0	0	0	0	0	0	0	0
検査技師	48	5	53	2	0	2	2	0	2	0	0	0	1	0	1	0	0	0	0	0	0	0	0	0	0	0	0
看 護 師	1	0	1	44	1	45	10	0	10	7	0	7	7	0	7	6	0	6	15	0	15	13	0	13	17	0	17
准看護師	0	0	0	0	2	2	1	0	1	0	0	0	0	0	0	0	0	0	0	0	1	0	1	0	0	0	0
事務職員	38	3	41	40	18	58	12	9	21	9	3	12	10	3	13	6	4	10	4	0	4	3	0	3	3	1	4
技術職員	1	0	1	0	0	0	0	0	0	0	0	0	0	0	0	0	0	0	0	0	0	0	0	0	0	0	0
合 計	108	8	116	92	23	115	26	10	36	16	4	20	18	4	22	12	5	17	19	0	19	17	0	17	20	1	21

施設	北海道C出張所																					合計					
	室蘭			岩見沢			厚別			北見			旭川駅前			稚内			帯広						昭和		
区分	正職員	嘱託等	計	正職員	嘱託等	計	正職員	嘱託等	計	正職員	嘱託等	計	正職員	嘱託等	計	正職員	嘱託等	計	正職員	嘱託等	計	正職員	嘱託等	計	正職員	嘱託等	合計
医 師	0	0	0	0	0	0	0	0	0	0	0	0	0	0	0	0	0	0	1	0	1	0	0	0	6	2	8
薬 剤 師	0	0	0	0	0	0	1	1	2	1	0	1	0	0	0	1	0	1	1	0	1	0	0	0	26	5	31
検査技師	0	0	0	0	0	0	0	0	0	0	0	0	0	0	0	0	0	0	0	0	0	0	0	53	5	58	
看 護 師	0	0	0	0	0	0	0	0	0	5	0	5	9	0	9	0	0	0	6	0	6	0	0	0	140	1	141
准看護師	0	0	0	0	0	0	0	0	0	2	0	2	2	0	2	0	0	0	0	0	0	0	0	6	2	8	
事務職員	2	3	5	2	3	5	1	2	3	5	4	9	3	0	3	1	2	3	5	4	9	0	0	0	144	59	203
技術職員	0	0	0	0	0	0	0	0	0	0	0	0	0	0	0	0	0	0	0	0	0	0	0	1	0	1	
合 計	2	3	5	2	3	5	2	3	5	13	4	17	14	0	14	2	2	4	13	4	17	0	0	0	376	74	450

(令和7年3月31日現在)

### Ⅲ. 北海道ブロック血液センターの状況

Outline of Hokkaido Block Blood Centers

●	ブロックセンター	1施設	△	採血
◎	地域センター	1施設	□	供給
●	地域センター事業所	3施設	×	製造
○	地域センター出張所	11施設	◇	検査

