

X. 造血幹細胞移植関連部門の概況

Outline of Support Activities for Hematopoietic Stem Cell Transplantation

1. 骨髄バンクドナー登録状況

Number of Registered Marrow Donors

骨髄バンクドナー登録状況

Number of Registered Marrow Donors

(単位:人)

前年度末 登録者数	登録者	取消者	転出者	転入者	復活 登録者数	年度末 登録者数
15,842	1,047	960	0	0	0	15,929

登録者数内訳

Number of Registered Marrow Donors Classified by Recruiting Site

(単位:人)

区 分	新規登録者数
北海道センター	422
大通献血ルーム	103
新さっぽろ献血ルーム	77
アスティ献血ルーム	120
苫小牧出張所	225
旭川事業所	51
釧路事業所	19
函館事業所	6
道内保健所	24
集団登録会(単独)	0
合 計	1,047

2. さい帯血バンクの活動状況

Cord Blood Bank

(1) 臍帯血受入数

Number of Cord Blood Collection

	4月	5月	6月	7月	8月	9月	10月	11月	12月	1月	2月	3月	令和6年度 合計
臍帯血受入数	137	137	166	189	196	189	193	175	188	179	155	170	2,074
凍結保存数	33	34	34	43	34	36	43	39	39	36	33	38	442
不適件数	104	103	132	146	162	153	150	136	149	143	122	132	1,632
(内訳) 引渡期限超過	0	1	0	1	0	1	1	1	0	2	0	2	9
採取量不足(60mL未満)	51	40	73	72	89	71	72	77	90	76	68	86	865
細胞数不足	50	59	58	68	70	76	67	54	50	60	52	44	708
凝集、その他	3	3	1	5	3	5	10	4	9	5	2	0	50

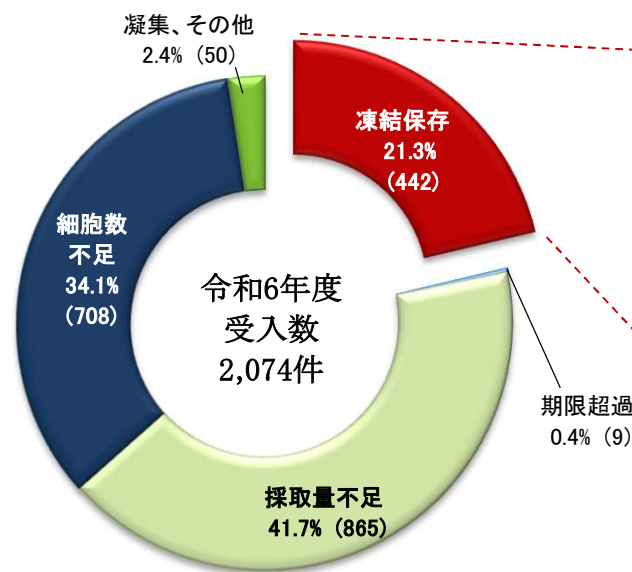
(2) 新規公開臍帯血数

Number of Released Cord Blood Classified by Nucleated Cells

保存細胞数 (×10 ⁸ 個)	令和元年度	令和2年度	令和3年度	令和4年度	令和5年度	令和6年度
8.0以上 10.0未満	8	8	16	18	18	50
10.0以上 12.0未満	50	66	81	103	89	98
12.0以上 14.0未満	27	36	55	65	74	69
14.0以上 16.0未満	15	16	26	30	30	31
16.0以上 18.0未満	6	7	15	14	19	15
18.0以上 20.0未満	7	8	9	14	15	7
20.0以上	12	7	13	7	9	11
計	125	148	215	251	254	281

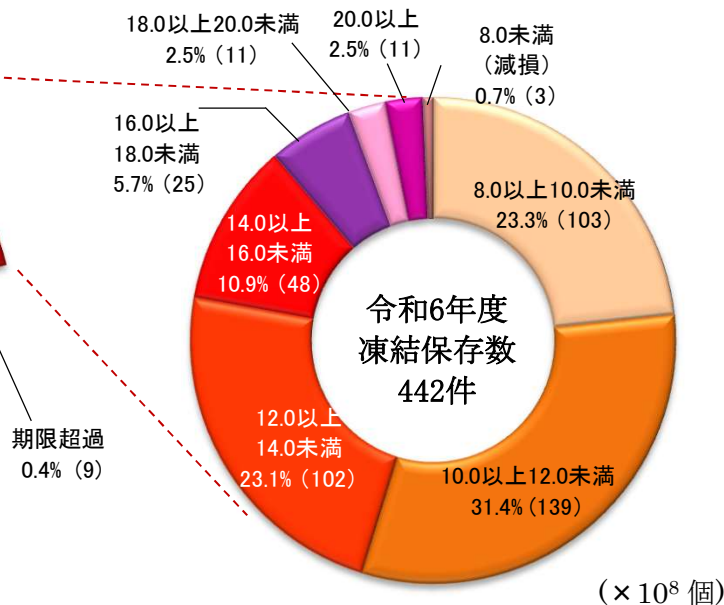
受入臍帯血の内訳

The Detail of Received Cord Blood



保存細胞数の割合

The Rate of Cryopreserved Cell Count



(3) 移植実施数

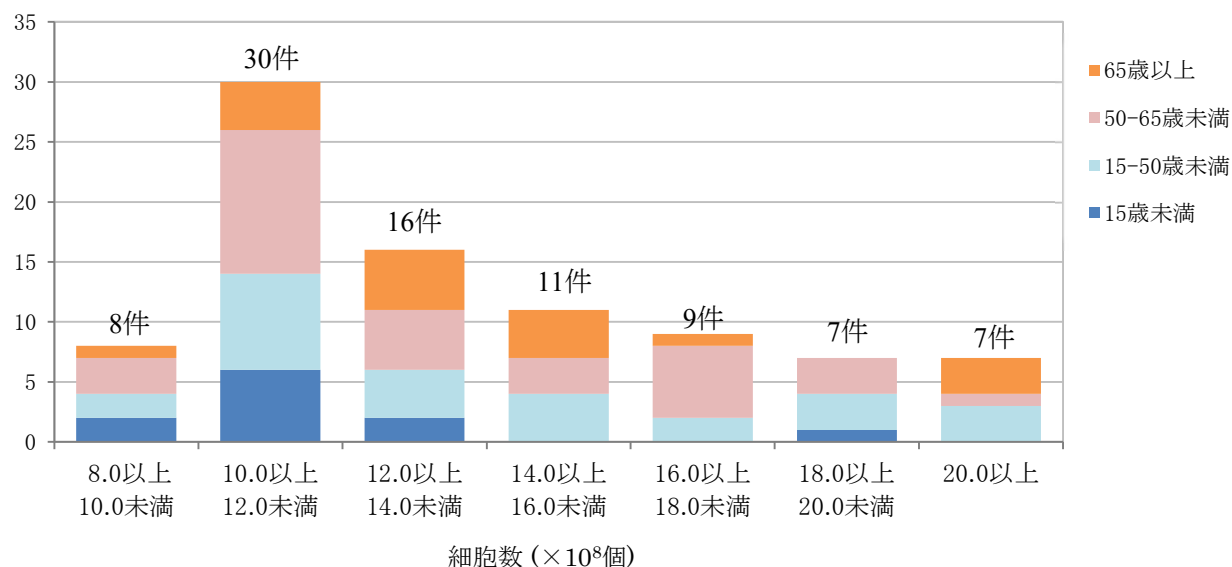
Number of Cord Blood Transplantation

	4月	5月	6月	7月	8月	9月	10月	11月	12月	1月	2月	3月	令和6年度 合計
移植数	5	11	6	11	3	11	9	11	2	8	6	5	88
地域別 北海道内	0	0	0	1	0	0	0	0	0	0	0	0	1
北海道外	5	11	6	10	3	11	9	11	2	8	6	5	87
疾患別 急性白血病	3	8	5	7	2	7	8	8	1	5	3	4	61
慢性白血病	1	0	0	0	0	1	0	0	0	0	0	0	2
骨髄異形成症候群	0	2	1	2	0	2	1	1	1	3	1	0	14
悪性リンパ腫	1	0	0	2	0	1	0	0	0	0	2	0	6
再生不良性貧血	0	0	0	0	0	0	0	0	0	0	0	1	1
その他	0	1	0	0	1	0	0	2	0	0	0	0	4

(4) 細胞数別臍帯血移植数

Number of Cord Blood Transplantation Classified by Nucleated Cell Count

移植件数 令和6年度移植件数:88件



(5) 年齢別臍帯血移植数

Number of Cord Blood Transplantation Classified by Patient Age

移植件数

