

令和2年度

事業年報



日本赤十字社
Japanese Red Cross Society

神奈川県赤十字血液センター



はじめに

神奈川県血液事業の推進につきましては、平素より県民の皆さまをはじめ、神奈川県、市町村、各献血推進団体および医療機関の関係各位のご支援とご協力を賜り厚く御礼申し上げます。

この度、令和2年度の神奈川県赤十字血液センターの事業概要を取りまとめましたので、ご報告申し上げます。

さて、患者さんの命を守る医療に使われている輸血用血液製剤には、赤血球製剤、血小板製剤、血漿製剤がありますが、これらは人の血液からしか造ることができません。そして、その血液はすべてボランティアである献血者の皆さまからの無償の提供です。命を守る源が善意により支えられているということは素晴らしいことであると感じております。

当センターは、関東甲信越ブロック（1都9県で構成）に属する地域血液センターとして、横浜市港北区の本センターと厚木市の湘南事業所、その他8カ所の献血ルームを拠点に、神奈川県内の献血受入れと供給にかかる業務を担っています。

令和2年度の献血者数は、400mL献血200,988人、成分献血117,195人、200mL献血8,956人の計327,139人からご協力をいただきました。一方、輸血用血液製剤の供給状況は、赤血球製剤を398,225単位、血漿製剤を138,306単位、血小板製剤を533,865単位の合計1,070,396単位を医療機関にお届けしました。

輸血用血液製剤の需要は、輸血を多く必要としない医療技術の進歩や適正輸血の推進などにより、全国的に漸減傾向にあります。また、免疫グロブリン製剤の原料となる血漿の需要が年々増大しているため、必要な献血者数が増加しております。

昨年度より新型コロナウイルス感染症の影響が長期化する中、在宅勤務や大学授業のリモート化により献血バスの配車中止が相次ぎ、献血者確保が困難な状況が継続しました。このような中、例年ご支援をいただいている鉄道各社や県バス協会、プロサッカーチームとの協働キャンペーンに加え、神奈川県園芸協会様からの季節ごとの生花をご寄贈いただき、新たなキャンペーンを展開することで、幅広い層の方に献血のご協力を得ることができました。また、緊急事態宣言発令下において献血協力者数が激減した中で、報道機関の皆さまのご理解により困窮する献血の現状を的確に伝えていただいたおかげで、昨年度を上回る献血者の確保ができました。コロナ禍にありながら献血会場に足を運んでいただきました皆さまのご理解とご協力、職員一同、厚く御礼申し上げます。

今後も少子高齢化社会における持続可能な血液事業の推進に加え、継続して新型コロナウイルスの感染防止対策に万全を期してまいりますので、県民の皆さまの一層のご理解とご協力を賜りますようお願い申し上げます。

令和3年7月吉日

神奈川県赤十字血液センター
所長 藤崎 清道

令和2年 事業年報

目次

目次	2
事業統計	
I 献血	3
II 供給	8
付 表	
・ 令和2年度献血・供給状況の全国統計	10

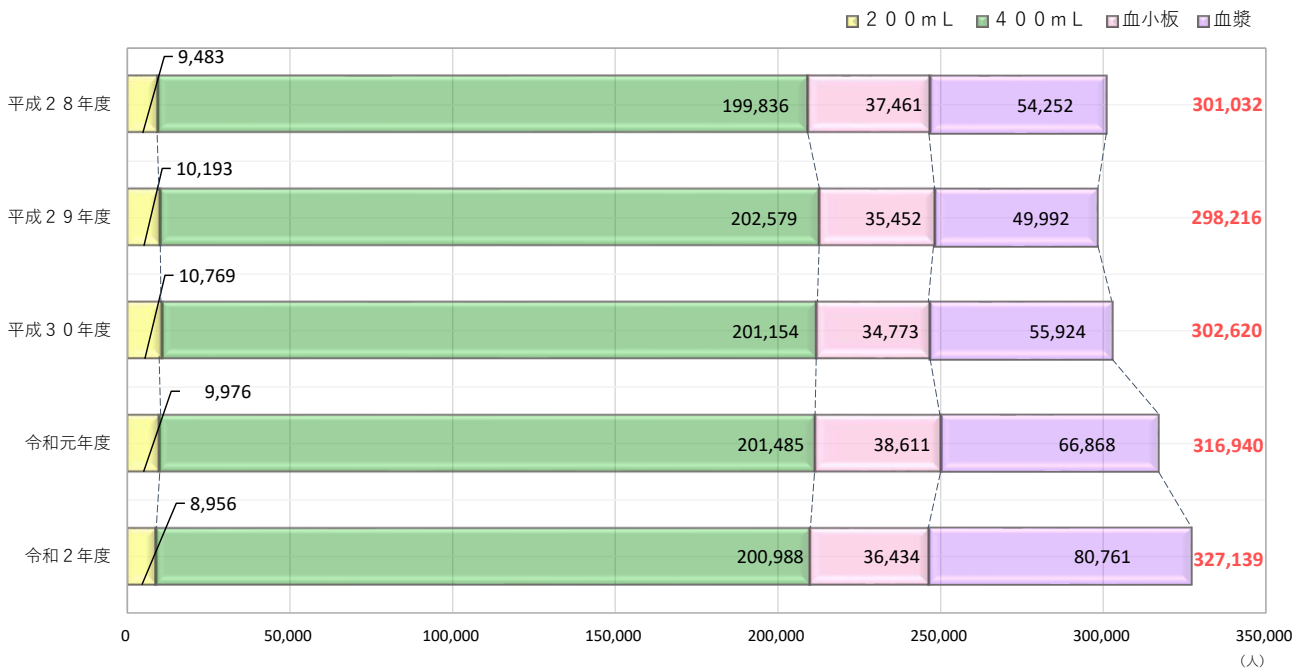
事業統計

I 献血

1 献血状況

(1) 献血者数の推移(神奈川県)

	受付者数	献血者数	前年比	全血献血			成分献血					
				200mL	前年比	400mL	前年比	400mL比率	血小板	前年比	血漿	前年比
平成28年度	346,073	301,032	101.4%	9,483	75.2%	199,836	101.8%	95.5%	37,461	84.0%	54,252	122.1%
平成29年度	342,758	298,216	99.1%	10,193	107.5%	202,579	101.4%	95.2%	35,452	94.6%	49,992	92.1%
平成30年度	345,699	302,620	101.5%	10,769	105.7%	201,154	99.3%	94.9%	34,773	98.1%	55,924	111.9%
令和元年度	355,719	316,940	104.7%	9,976	92.6%	201,485	100.2%	95.3%	38,611	111.0%	66,868	119.6%
令和2年度	365,009	327,139	103.2%	8,956	89.8%	200,988	99.8%	95.7%	36,434	94.4%	80,761	120.8%



(2) 年度別年齢別献血者数

(単位：延人数)

	16～19歳	20～29歳	30～39歳	40～49歳	50～59歳	60～69歳	合計
平成28年度	14,834	43,955	53,000	92,432	71,552	25,259	301,032
構成比	4.9%	14.6%	17.6%	30.7%	23.8%	8.4%	100.0%
平成29年度	14,879	42,620	49,710	88,863	76,364	25,780	298,216
構成比	5.0%	14.3%	16.7%	29.8%	25.6%	8.6%	100.0%
平成30年度	15,379	42,250	48,314	87,326	82,119	27,232	302,620
構成比	5.1%	14.0%	16.0%	28.9%	27.1%	9.0%	100.0%
令和元年度	14,571	42,753	49,628	88,167	91,719	30,102	316,940
構成比	4.6%	13.5%	15.7%	27.8%	28.9%	9.5%	100.0%
令和2年度	12,645	44,345	50,558	86,761	98,721	34,109	327,139
構成比	3.9%	13.6%	15.4%	26.5%	30.2%	10.4%	100.0%



(3) 初回献血者および再来献血者数

	初回献血者(注)	再来献血者	合計	初回献血者率
献血ルーム	8,325	227,149	235,474	3.5%
移動班	10,004	81,661	91,665	10.9%
県内合計	18,329	308,810	327,139	5.6%

※初回献血者数は人数・再来献血者数は延人数。

(注) 受付記録が無く、初めて受付し献血出来た人を「初回献血者」として計上。受付記録のある人は「再来者」として計上。

(4) 献血施設別・献血区分別献血者数

(単位: 延人数)

施設名		稼働日数	200mL	400mL	血小板	血漿	合計	一日平均
献血ルーム	横浜駅東口ルーム	364	569	17,921	6,587	18,298	43,375	119.2
	横浜 Leaf ルーム	363	815	18,579	7,824	17,055	44,273	122.0
	かわさきルーム	364	482	19,843	6,743	16,452	43,520	119.6
	横浜駅西口ルーム	363	251	9,396	3,903	4,593	18,143	50.0
	二俣川ルーム	287	539	18,844	—	—	19,383	67.5
	みぞのくちルーム	364	335	10,174	4,378	7,721	22,608	62.1
	藤沢ルーム	364	346	10,080	3,272	8,212	21,910	60.2
	本厚木ルーム	363	403	9,702	3,727	8,430	22,262	61.3
	合計	2,832	3,740	114,539	36,434	80,761	235,474	83.1
	年間目標	2,832	3,494	112,818	36,516	70,166	222,994	78.7
	目標達成率	100.0%	107.0%	101.5%	99.8%	115.1%	105.6%	105.6%
移動班	移動車	2171	5,109	84,651	—	—	89,760	41.3
	オープン	38	107	1,798	—	—	1,905	50.1
	合計	2,209	5,216	86,449	—	—	91,665	41.5
	年間目標	2,209	2,919	94,403	—	—	97,322	44.1
	目標達成率	100.0%	178.7%	91.6%	—	—	94.2%	94.2%
県内合算	献血ルーム	2,832	3,740	114,539	36,434	80,761	235,474	83.1
	移動車	2,171	5,109	84,651	—	—	89,760	41.3
	オープン	38	107	1,798	—	—	1,905	50.1
	合計	5,041	8,956	200,988	36,434	80,761	327,139	64.9
	年間目標	5,041	6,413	207,221	36,516	70,166	320,316	63.5
	目標達成率	100.0%	139.7%	97.0%	99.8%	115.1%	102.1%	102.1%

(5) 職業別献血者数

	区分	公務員	会社員	高校生	学生	その他	合計
献血ルーム	全血	8,506	77,727	3,425	7,152	21,469	118,279
	成分	11,260	77,551	378	3,525	24,481	117,195
	合計	19,766	155,278	3,803	10,677	45,950	235,474
移動班	全血	16,281	52,962	2,273	3,407	16,742	91,665
	成分	—	—	—	—	—	—
	合計	16,281	52,962	2,273	3,407	16,742	91,665
県内合計	全血	24,787	130,689	5,698	10,559	38,211	209,944
	成分	11,260	77,551	378	3,525	24,481	117,195
	合計	36,047	208,240	6,076	14,084	62,692	327,139

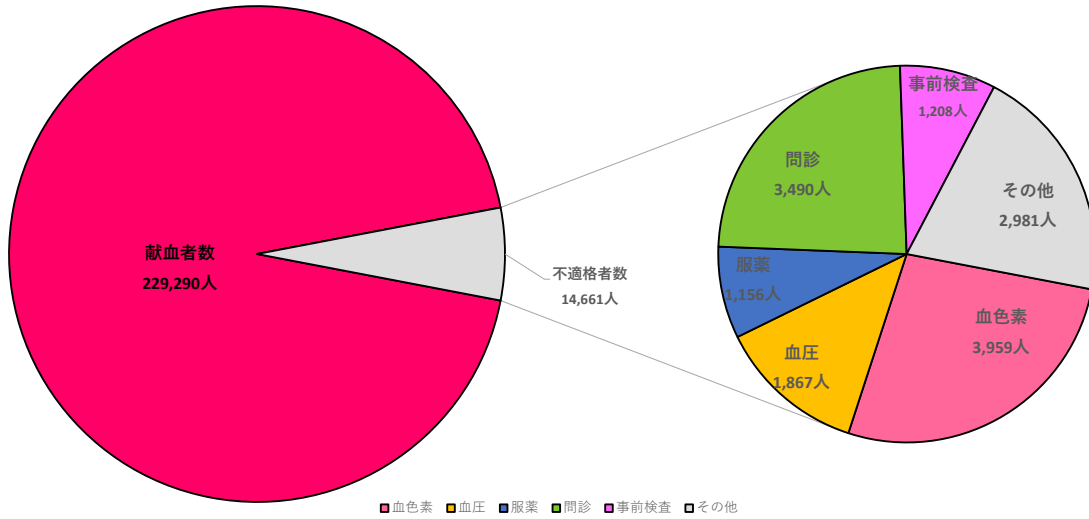
(6) 男女別献血不適格者とその理由別人数

(単位：人)

性別	献血受付数	献血者数	不適格者数	不適格割合	献血不適格理由人数と割合													
					血色素		血圧		服薬		問診		事前検査		その他		合計	
男性	243,951	229,290	14,661	6.0%	3,959	27.0%	1,867	12.7%	1,156	7.9%	3,490	23.8%	1,208	8.2%	2,981	20.3%	14,661	100%
女性	121,058	97,849	23,209	19.2%	13,770	59.3%	1,140	4.9%	599	2.6%	2,325	10.0%	645	2.8%	4,730	20.4%	23,209	100%
合計	365,009	327,139	37,870	10.4%	17,729	46.8%	3,007	7.9%	1,755	4.6%	5,815	15.4%	1,853	4.9%	7,711	20.4%	37,870	100%

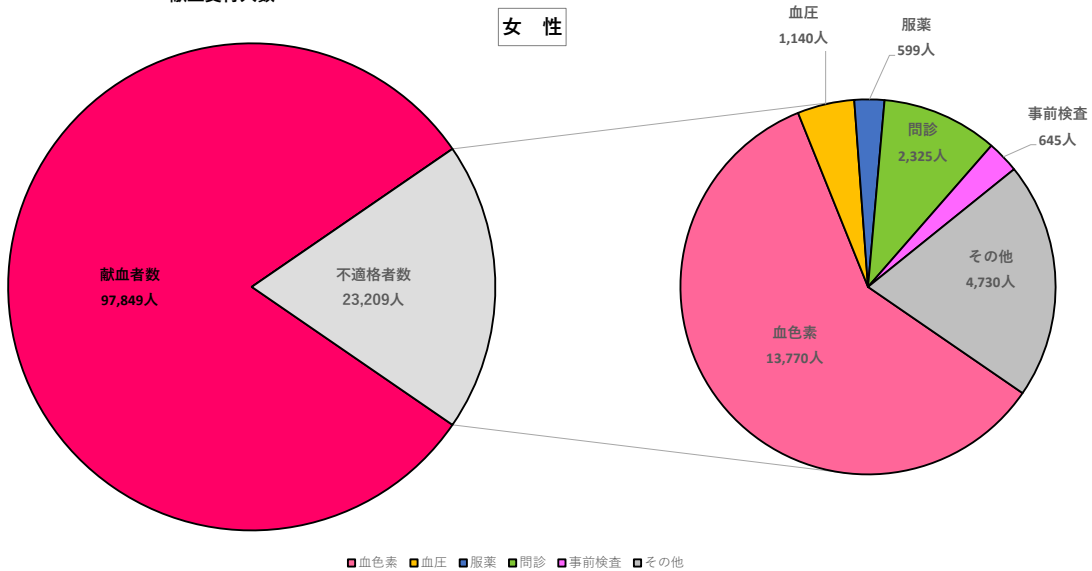
献血受付人数

男性



献血受付人数

女性



(7)行政区別献血者数

横浜市

(単位:延人数)

区名	令和元年度 献血者数	令和2年度 献血者数	前年比
鶴見区	1,590	1,251	78.7%
神奈川区	19,293	18,730	97.1%
西区	87,553	92,365	105.5%
中区	2,576	1,995	77.4%
南区	287	566	197.2%
港南区	1,489	3,255	218.6%
保土ヶ谷区	966	875	90.6%
旭区	20,409	19,760	96.8%
磯子区	1,023	354	34.6%
金沢区	1,721	1,007	58.5%
港北区	3,346	3,200	95.6%
緑区	692	542	78.3%
青葉区	785	308	39.2%
都筑区	4,393	5,276	120.1%
戸塚区	1,958	1,686	86.1%
栄区	1,132	906	80.0%
泉区	599	702	117.2%
瀬谷区	367	491	133.8%
横浜市計	150,179	153,269	102.1%
構成比	47.4%	46.9%	98.9%

川崎市

(単位:延人数)

区名	令和元年度 献血者数	令和2年度 献血者数	前年比
川崎区	42,676	45,393	106.4%
幸区	2,142	1,363	63.6%
中原区	2,996	1,439	48.0%
高津区	20,987	23,125	110.2%
宮前区	461	392	85.0%
多摩区	654	398	60.9%
麻生区	440	578	131.4%
川崎市計	70,356	72,688	103.3%
構成比	22.2%	22.2%	100.1%

相模原市

(単位:延人数)

区名	令和元年度 献血者数	令和2年度 献血者数	前年比
緑区	1,786	1,823	102.1%
中央区	2,893	2,498	86.3%
南区	1,688	1,688	100.0%
相模原市計	6,367	6,009	94.4%
構成比	2.0%	1.8%	91.4%

その他の県域

(単位:延人数)

市町村名	令和元年度 献血者数	令和2年度 献血者数	前年比
横須賀市	8,445	11,549	136.8%
平塚市	4,941	4,967	100.5%
鎌倉市	1,647	1,779	108.0%
藤沢市	24,481	25,702	105.0%
小田原市	5,165	5,677	109.9%
茅ヶ崎市	2,508	3,136	125.0%
逗子市	171	120	70.2%
三浦市	358	354	98.9%
秦野市	3,142	2,963	94.3%
厚木市	24,684	23,940	97.0%
大和市	3,619	3,648	100.8%
伊勢原市	1,762	982	55.7%
海老名市	3,204	4,476	139.7%
座間市	1,159	959	82.7%
南足柄市	423	482	113.9%
綾瀬市	728	1,048	144.0%
葉山町	109	196	179.8%
寒川町	805	731	90.8%
大磯町	150	189	126.0%
二宮町	21	8	38.1%
中井町	362	230	63.5%
大井町	217	193	88.9%
松田町	221	215	97.3%
山北町	187	191	102.1%
開成町	407	316	77.6%
箱根町	147	202	137.4%
真鶴町	110	109	99.1%
湯河原町	192	178	92.7%
愛川町	640	593	92.7%
清川村	33	40	121.2%
その他の県域計	90,038	95,173	105.7%
構成比	28.4%	29.1%	102.4%
県内合計	316,940	327,139	103.2%

神奈川県

(単位:延人数)

県内人口	献血者数	献血率
9,235,697	327,139	3.5%

参考 令和2年国勢調査結果速報を基準にした推定人口

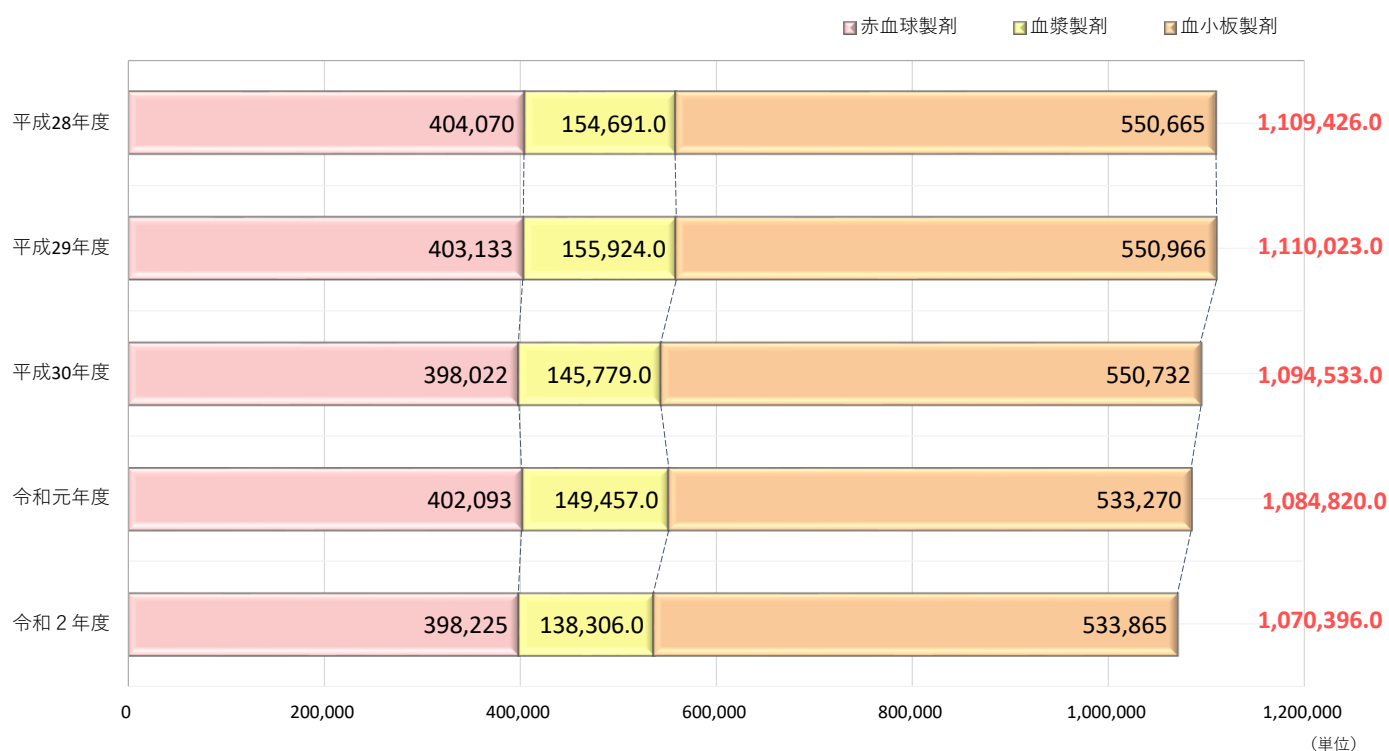
Ⅱ 供給

1 供給単位の推移(神奈川県)

	単位換算(※)								(本)	
	計	前年比	赤血球製剤	前年比	血漿製剤	前年比	血小板製剤	前年比	実本数	前年比
平成28年度	1,180,321.5 (1,109,426.0)	101.4%	404,070	102.4%	225,586.5 (154,691.0)	101.9%	550,665	100.7%	325,823	101.4%
平成29年度	1,110,023.0	100.1%	403,133	99.8%	155,924.0	101.9%	550,966	100.1%	327,287	100.4%
平成30年度	1,094,533.0	98.6%	398,022	98.7%	145,779.0	100.8%	550,732	100.0%	318,035	97.2%
令和元年度	1,084,820.0	99.1%	402,093	101.0%	149,457.0	102.5%	533,270	96.8%	318,806	100.2%
令和2年度	1,070,396.0	98.7%	398,225	99.0%	138,306.0	92.5%	533,865	100.1%	312,951	98.2%

※平成29年度以降の血漿製剤の単位換算は、FFP-LR120を1単位、FFP-LR240を2単位、FFP-LR480を4単位としていること。(単位換算が平成29年度より変更)

平成26年から平成28年の血漿製剤の単位換算は、FFP-LR120を1.5単位、FFP-LR240を3単位、FFP-LR480を5単位としていること。()内は新換算で記載。



※血漿製剤の単位換算は、FFP-LR120を1単位、FFP-LR240を2単位、FFP-LR480を4単位としていること。

2 血液製剤別単位別純供給本数(実本数)

	赤血球製剤			血漿製剤				血小板製剤						
	合計	1単位	2単位	合計	FFP-LR120	FFP-LR240	FFP-LR480	合計	1単位	2単位	5単位	10単位	15単位	20単位
平成28年度	203,775	12,172	191,603	70,055	697	63,167	6,191	47,543	15	7	2,011	36,211	2,278	7,021
平成29年度	206,483	8,896	197,587	71,256	721	64,085	6,450	48,084	0	0	1,746	37,796	1,373	7,169
平成30年度	205,927	8,721	197,206	71,334	582	63,833	6,919	50,026	1	0	1,231	42,417	1,380	4,997
令和元年度	203,966	5,839	198,127	65,031	399	54,735	9,897	49,809	0	0	1,011	44,554	441	3,803
令和2年度	202,658	7,091	195,567	60,295	354	50,906	9,035	49,998	0	0	913	45,038	404	3,643

3 行政区別・製剤別供給状況

(単位換算)

市区町村名	赤血球製剤	血漿製剤	血小板製剤	合計	供給医療機関数
鶴見区	11,783	6,351	9,380	27,514	16
神奈川区	10,155	1,954	13,550	25,659	10
西区	3,259	566	4,730	8,555	7
中区	11,075	2,002	10,470	23,547	8
南区	16,809	8,425	31,305	56,539	6
保土ヶ谷区	3,163	554	1,855	5,572	5
磯子区	2,684	160	380	3,224	6
金沢区	19,895	7,111	41,115	68,121	8
港北区	8,784	2,318	8,005	19,107	11
戸塚区	12,272	3,554	4,450	20,276	14
港南区	6,697	930	9,140	16,767	9
旭区	15,876	2,486	34,395	52,757	10
緑区	3,092	136	1,405	4,633	9
瀬谷区	242	20	20	282	5
栄区	2,465	678	715	3,858	3
泉区	3,062	525	775	4,362	5
青葉区	13,447	4,042	16,060	33,549	7
都筑区	5,510	3,382	2,000	10,892	7
横浜市計	150,270	45,194	189,750	385,214.0	146
川崎区	12,032	3,040	7,645	22,717	14
幸区	14,048	9,420	10,605	34,073	8
中原区	16,182	5,718	23,865	45,765	12
高津区	9,564	2,137	26,580	38,281	8
多摩区	1,806	298	1,920	4,024	3
宮前区	16,713	10,670	24,745	52,128	4
麻生区	8,398	1,568	9,480	19,446	9
川崎市計	78,743	32,851	104,840	216,434.0	58
緑区	5,944	1,292	5,140	12,376	12
中央区	6,424	1,012	9,695	17,131	8
南区	20,666	14,327	39,680	74,673	18
相模原市計	33,034	16,631	54,515	104,180.0	38
横須賀市	17,704	5,412	25,570	48,686	17
平塚市	7,480	1,804	8,500	17,784	14
鎌倉市	19,823	10,268	31,010	61,101	11
藤沢市	17,241	5,795	13,560	36,596	23
小田原市	10,766	1,256	17,940	29,962	15
茅ヶ崎市	5,450	769	2,980	9,199	8
逗子市	140	0	30	170	4
三浦市	572	0	665	1,237	2
秦野市	2,391	154	400	2,945	6
厚木市	6,439	1,352	3,665	11,456	15
大和市	9,082	5,126	6,710	20,918	12
伊勢原市	22,626	8,813	56,115	87,554	6
海老名市	9,011	2,092	13,310	24,413	8
座間市	2,175	92	820	3,087	6
南足柄市	82	0	0	82	2
綾瀬市	478	116	30	624	3
葉山町	956	76	2,790	3,822	1
寒川町	287	4	55	346	1
大磯町	1,296	304	280	1,880	1
二宮町	4	0	0	4	1
中井町	0	0	0	0	0
大井町	44	0	0	44	2
松田町	1,120	188	170	1,478	1
山北町	68	3	0	71	1
開成町	44	0	0	44	2
箱根町	0	0	0	0	0
真鶴町	0	0	0	0	0
湯河原町	555	6	40	601	4
愛川町	344	0	120	464	2
清川村	0	0	0	0	0
その他県域計	136,178	43,630.0	184,760	364,568	168
合計	398,225	138,306.0	533,865	1,070,396	410
構成比	37.2%	12.9%	49.9%	100%	-

付 表

■令和元年度献血・供給状況の全国統計

1 献血区分別献血状況

(単位：人)

		200mL	400mL	全血献血計	血漿	血小板	成分献血計	合計	400mL/全血
1	東京	14,482	329,479	343,961	131,290	69,938	201,228	545,189	95.8%
2	大阪	10,380	248,137	258,517	86,708	51,622	138,330	396,847	96.0%
3	神奈川	8,956	200,988	209,944	80,761	36,434	117,195	327,139	95.7%
4	愛知	6,511	170,152	176,663	81,304	37,284	118,588	295,251	96.3%
5	北海道	8,817	194,290	203,107	21,039	34,487	55,526	258,633	95.7%
6	埼玉	12,943	157,262	170,205	47,765	22,477	70,242	240,447	92.4%
7	千葉	5,732	150,771	156,503	49,785	20,391	70,176	226,679	96.3%
8	兵庫	5,155	144,974	150,129	45,087	21,877	66,964	217,093	96.6%
9	福岡	65	148,546	148,611	41,422	22,840	64,262	212,873	100.0%
10	静岡	3,900	83,565	87,465	34,755	9,031	43,786	131,251	95.5%
11	広島	1,489	75,337	76,826	27,785	18,711	46,496	123,322	98.1%
12	京都	1,060	75,482	76,542	25,886	13,139	39,025	115,567	98.6%
13	茨城	3,385	69,151	72,536	23,068	9,872	32,940	105,476	95.3%
14	栃木	7,740	56,489	64,229	23,364	8,605	31,969	96,198	87.9%
15	宮城	1,904	58,425	60,329	21,439	11,447	32,886	93,215	96.8%
16	群馬	3,121	55,448	58,569	22,512	11,218	33,730	92,299	94.7%
17	新潟	1,682	53,457	55,139	26,562	8,551	35,113	90,252	96.9%
18	岡山	1,181	52,487	53,668	17,952	8,215	26,167	79,835	97.8%
19	長野	846	47,871	48,717	22,205	8,382	30,587	79,304	98.3%
20	熊本	1,185	53,237	54,422	15,194	7,453	22,647	77,069	97.8%
21	福島	1,365	50,598	51,963	15,173	9,099	24,272	76,235	97.4%
22	岐阜	2,306	43,686	45,992	14,536	8,212	22,748	68,740	95.0%
23	鹿児島	273	46,377	46,650	11,831	6,534	18,365	65,015	99.4%
24	三重	727	35,362	36,089	19,359	8,544	27,903	63,992	98.0%
25	長崎	884	37,510	38,394	11,211	5,342	16,553	54,947	97.7%
26	沖縄	721	37,330	38,051	12,019	4,795	16,814	54,865	98.1%
27	愛媛	118	37,016	37,134	11,917	4,968	16,885	54,019	99.7%
28	滋賀	1,550	39,785	41,335	6,883	4,958	11,841	53,176	96.3%
29	山口	473	42,297	42,770	6,432	3,711	10,143	52,913	98.9%
30	奈良	1,289	32,243	33,532	10,382	5,809	16,191	49,723	96.2%
31	大分	459	36,224	36,683	8,721	4,255	12,976	49,659	98.7%
32	青森	1,545	32,795	34,340	11,667	2,981	14,648	48,988	95.5%
33	石川	1,328	26,734	28,062	10,839	6,285	17,124	45,186	95.3%
34	和歌山	1,576	31,435	33,011	7,484	4,567	12,051	45,062	95.2%
35	岩手	1,416	30,046	31,462	9,155	3,907	13,062	44,524	95.5%
36	秋田	931	25,680	26,611	10,897	4,505	15,402	42,013	96.5%
37	宮崎	141	29,420	29,561	8,440	3,698	12,138	41,699	99.5%
38	山形	1,009	27,526	28,535	8,717	4,189	12,906	41,441	96.5%
39	山梨	1,234	22,865	24,099	14,497	0	14,497	38,596	94.9%
40	富山	1,125	23,610	24,735	9,140	3,593	12,733	37,468	95.5%
41	香川	103	26,824	26,927	7,509	2,981	10,490	37,417	99.6%
42	佐賀	783	18,616	19,399	10,982	4,768	15,750	35,149	96.0%
43	高知	493	19,227	19,720	7,699	2,008	9,707	29,427	97.5%
44	福井	793	19,412	20,205	8,907	0	8,907	29,112	96.1%
45	徳島	94	19,935	20,029	6,271	2,229	8,500	28,529	99.5%
46	鳥取	76	14,767	14,843	6,312	2,340	8,652	23,495	99.5%
47	島根	71	13,820	13,891	6,489	2,211	8,700	22,591	99.5%
全国		123,417	3,246,688	3,370,105	1,119,352	548,463	1,667,815	5,037,920	96.3%

2 総供給数状況

(単位：本)

		全人血	赤血球	血漿	血小板	総供給単位数	前年比（総供給単位数）
1	東京	12	709,822	268,951	1,215,415	2,194,200	95.7%
2	大阪	0	538,479	197,017	737,530	1,473,026	98.7%
3	神奈川	0	398,273	138,310	533,865	1,070,448	98.2%
4	北海道	0	379,587	115,630	543,969	1,039,186	98.7%
5	愛知	0	321,188	124,369	450,027	895,584	100.3%
6	千葉	0	319,030	116,857	363,950	799,837	103.2%
7	埼玉	0	316,592	93,561	375,642	785,795	98.5%
8	福岡	0	266,003	86,527	288,995	641,525	95.8%
9	兵庫	0	235,391	87,743	296,250	619,384	97.1%
10	広島	0	141,102	35,407	290,270	466,779	98.9%
11	静岡	0	167,128	49,755	218,450	435,333	98.4%
12	京都	0	145,817	56,278	222,004	424,099	97.4%
13	茨城	4	130,075	33,053	160,385	323,517	98.2%
14	新潟	0	98,857	27,410	183,455	309,722	100.4%
15	群馬	0	101,601	37,622	156,455	295,678	101.4%
16	宮城	0	99,598	40,482	145,210	285,290	100.7%
17	岐阜	0	109,702	31,098	132,330	273,130	98.7%
18	栃木	20	93,931	33,844	136,100	263,895	100.3%
19	岡山	0	97,256	30,824	121,142	249,222	97.7%
20	熊本	0	102,636	29,869	109,330	241,835	103.4%
21	鹿児島	0	96,460	28,057	113,620	238,137	99.4%
22	福島	0	104,837	25,586	102,560	232,983	93.6%
23	青森	0	78,601	20,102	115,310	214,013	102.7%
24	長野	0	83,014	27,392	100,260	210,666	97.4%
25	沖縄	0	75,532	31,009	103,579	210,120	106.3%
26	長崎	0	77,949	24,756	105,210	207,915	105.6%
27	奈良	0	73,972	26,862	77,990	178,824	99.4%
28	山口	2	79,630	21,309	77,010	177,951	99.3%
29	愛媛	0	71,720	22,416	81,880	176,016	103.6%
30	三重	0	61,931	21,347	90,435	173,713	95.0%
31	大分	0	64,808	19,945	80,465	165,218	100.3%
32	滋賀	0	59,843	17,281	83,855	160,979	93.0%
33	和歌山	0	58,924	15,950	69,820	144,694	98.6%
34	岩手	0	52,685	14,167	76,450	143,302	95.4%
35	宮崎	0	55,750	15,595	70,740	142,085	99.7%
36	秋田	0	47,585	12,019	73,430	133,034	98.6%
37	石川	0	42,879	12,071	76,135	131,085	97.4%
38	富山	0	49,715	12,270	67,725	129,710	99.7%
39	香川	0	52,887	16,337	60,095	129,319	101.8%
40	山形	0	52,008	14,527	58,227	124,762	96.3%
41	高知	0	40,182	13,308	49,470	102,960	98.6%
42	福井	0	39,822	8,116	51,590	99,528	96.2%
43	徳島	0	41,008	8,492	49,725	99,225	96.8%
44	山梨	0	38,986	13,020	41,805	93,811	102.7%
45	鳥取	0	28,745	8,990	38,230	75,965	107.5%
46	佐賀	0	35,579	9,562	29,785	74,926	94.4%
47	島根	0	25,559	7,734	41,260	74,553	97.9%
全国		38	6,362,679	2,102,827	8,667,435	17,132,979	100.8%

※「単位換算本数」は、各製剤の単位数を本数に換算していること。

※血漿製剤の単位換算は、FFP-LR120を1単位、FFP-LR240を2単位、FFP-LR480を4単位としていること。