

令和3年度  
事業年報





## はじめに

神奈川県血液事業の推進につきましては、平素より県民の皆さまをはじめ、神奈川県、市町村、各献血推進団体および医療機関の関係各位のご支援とご協力を賜り厚く御礼申し上げます。

この度、令和3年度の神奈川県赤十字血液センターの事業概要を取りまとめましたので、ご報告申し上げます。

さて、患者さんの命を守る医療に使われている輸血用血液製剤には、赤血球製剤、血小板製剤、血漿製剤がありますが、これらは人の血液からしか造ることができません。そして、その血液はすべてボランティアである献血者の皆さまからの無償の提供です。命を守る源が善意により支えられているということは大変素晴らしいことであると感じております。

当センターは、関東甲信越ブロック（1都9県で構成）に属する地域血液センターとして、横浜市港北区の本センターと厚木市の湘南事業所、その他8カ所の献血ルームを拠点に、神奈川県内の献血受入れと供給にかかる業務を担っています。

令和3年度の献血者数は、200mL献血9,791人、400mL献血202,619人、成分献血112,885人の計325,295人からご協力をいただきました。一方、輸血用血液製剤の供給状況は、赤血球製剤を415,350単位、血漿製剤を143,665単位、血小板製剤を545,990単位の合計1,105,005単位を医療機関にお届けしました。

輸血用血液製剤の需要は、近年、全国的には微減傾向となっておりますが、首都圏および近畿圏の都市部では需要が増加傾向となり、神奈川県も同様に増加いたしました。また、免疫グロブリン製剤の原料となる血漿の需要が年々増大していることが必要な献血者数を増加させる要因にもなっております。

新型コロナウイルス感染症の影響が長期化する中、在宅勤務やリモート授業、まん延防止等重点措置の発令により献血バスでの献血者確保が困難な状況が継続しております。このような中、献血Web会員サービス「ラブラッド」を活用した予約献血の推進に加えて、継続してご支援をいただいているプロサッカーチームとの協働キャンペーンや神奈川県園芸協会様からご寄贈いただく季節の生花による年間を通じたキャンペーン等を展開することで、幅広い層の方に献血のご協力をいただき、医療機関の要請に応えた献血者を確保することができました。コロナ禍にありながら献血会場に足を運んでいただきました皆さまのご理解とご協力、職員一同、厚く御礼申し上げます。

今後も少子高齢社会における持続可能な血液事業の推進に加え、継続して新型コロナウイルスの感染防止対策に万全を期してまいりますので、県民の皆さまの一層のご理解とご協力を賜りますようお願い申し上げます。

令和4年7月吉日

神奈川県赤十字血液センター  
所長 大久保 理恵

# 令和3年度 事業年報

---

## 目次

---

目次	2
事業統計	
Ⅰ 献血	3
Ⅱ 供給	8
付 表	
・ 令和3年度献血・供給状況の全国統計	10
付 表	
・ 令和3年度献血・供給状況の全国統計	24

# 第二編 事業統計

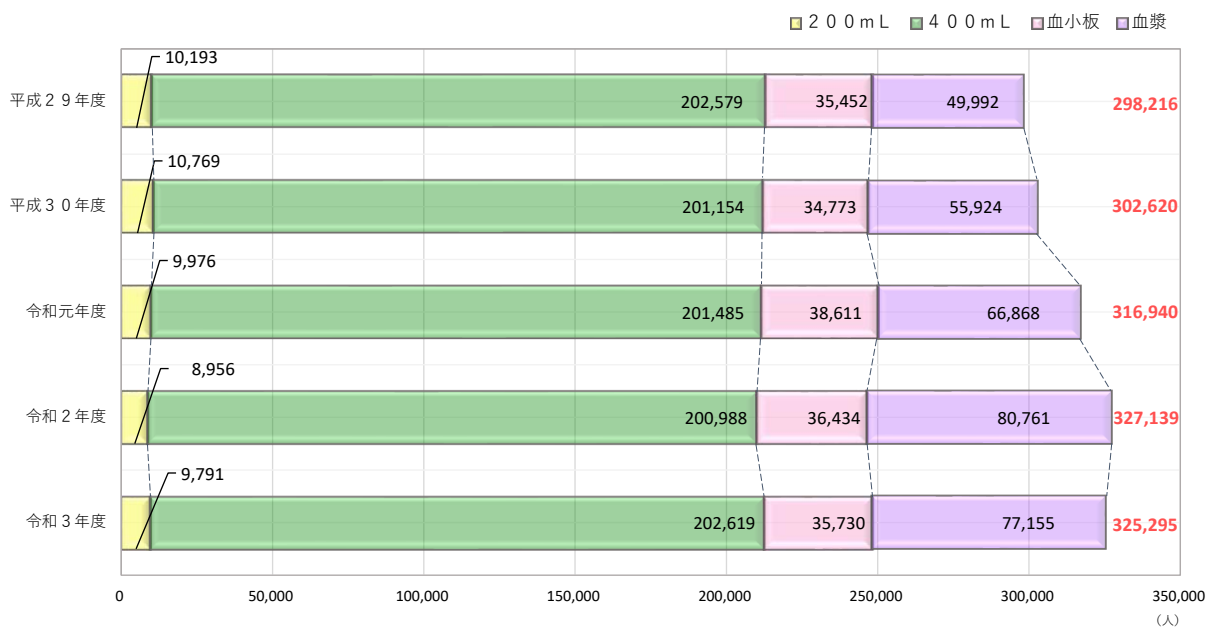
## I 献 血

### 1 献血状況

#### (1) 献血者数の推移(神奈川県)

(人)

	受付者数	献血者数	前年比	全血献血				成分献血				
				200mL	前年比	400mL	前年比	400mL比率	血小板	前年比	血漿	前年比
平成29年度	342,758	298,216	99.1%	10,193	107.5%	202,579	101.4%	95.2%	35,452	94.6%	49,992	92.1%
平成30年度	345,699	302,620	101.5%	10,769	105.7%	201,154	99.3%	94.9%	34,773	98.1%	55,924	111.9%
令和元年度	355,719	316,940	104.7%	9,976	92.6%	201,485	100.2%	95.3%	38,611	111.0%	66,868	119.6%
令和2年度	365,009	327,139	103.2%	8,956	89.8%	200,988	99.8%	95.7%	36,434	94.4%	80,761	120.8%
令和3年度	363,886	325,295	99.4%	9,791	109.3%	202,619	100.8%	95.4%	35,730	98.1%	77,155	95.5%



(2) 年度別年齢別献血者数

(単位：延人数)

	16～19歳	20～29歳	30～39歳	40～49歳	50～59歳	60～69歳	合計
平成29年度	14,879	42,620	49,710	88,863	76,364	25,780	298,216
構成比	5.0%	14.3%	16.7%	29.8%	25.6%	8.6%	100.0%
平成30年度	15,379	42,250	48,314	87,326	82,119	27,232	302,620
構成比	5.1%	14.0%	16.0%	28.9%	27.1%	9.0%	100.0%
令和元年度	14,571	42,753	49,628	88,167	91,719	30,102	316,940
構成比	4.6%	13.5%	15.7%	27.8%	28.9%	9.5%	100.0%
令和2年度	12,645	44,345	50,558	86,761	98,721	34,109	327,139
構成比	3.9%	13.6%	15.4%	26.5%	30.2%	10.4%	100.0%
令和3年度	12,295	44,785	47,997	80,889	102,382	36,947	325,295
構成比	3.8%	13.8%	14.7%	24.9%	31.5%	11.3%	100.0%



(3) 初回献血者および再来献血者数

	初回献血者(注)	再来献血者	合計	初回献血者率
献血ルーム	8,961	226,830	235,791	3.8%
移動班	9,466	80,038	89,504	10.6%
県内合計	18,427	306,868	325,295	5.7%

※初回献血者数は人数・再来献血者数は延人数。

(注) 受付記録が無く、初めて受付し献血出来た人を「初回献血者」として計上。受付記録のある人は「再来者」として計上。

## (4) 献血施設別・献血区分別献血者数

(単位: 延人数)

施設名		稼働日数	200mL	400mL	血小板	血漿	合計	一日平均
献血ルーム	横浜駅東口ルーム	364	574	18,752	6,309	17,399	43,034	118.2
	横浜 Leaf ルーム	363	798	20,253	7,374	16,468	44,893	123.7
	かわさきルーム	364	512	19,904	6,232	16,214	42,862	117.8
	横浜駅西口ルーム	362	317	9,722	3,849	4,795	18,683	51.6
	二俣川ルーム	293	921	19,264	—	—	20,185	68.9
	みぞのくちルーム	364	347	10,119	4,419	7,430	22,315	61.3
	藤沢ルーム	360	321	10,347	3,667	7,251	21,586	60.0
	本厚木ルーム	364	380	10,375	3,880	7,598	22,233	61.1
	合計	2,834	4,170	118,736	35,730	77,155	235,791	83.2
	年間目標	2,834	3,655	118,455	36,161	73,516	231,787	81.8
	目標達成率	100.0%	114.1%	100.2%	98.8%	104.9%	101.7%	101.7%
移動班	移動車	2082	5,432	81,780	—	—	87,212	41.9
	オープン	52	189	2,103	—	—	2,292	44.1
	合計	2,134	5,621	83,883	—	—	89,504	41.9
	年間目標	2,134	2,727	87,912	—	—	90,639	42.5
	目標達成率	100.0%	206.1%	95.4%	—	—	98.7%	98.7%
県内合算	献血ルーム	2,834	4,170	118,736	35,730	77,155	235,791	83.2
	移動車	2,082	5,432	81,780	—	—	87,212	41.9
	オープン	52	189	2,103	—	—	2,292	44.1
	合計	4,968	9,791	202,619	35,730	77,155	325,295	65.5
	年間目標	4,968	6,382	206,367	36,161	73,516	322,426	64.9
	目標達成率	100.0%	153.4%	98.2%	98.8%	104.9%	100.9%	100.9%

## (5) 職業別献血者数

	区分	公務員	会社員	高校生	学生	その他	合計
献血ルーム	全血	8,879	80,452	3,536	8,080	21,959	122,906
	成分	10,727	74,495	261	3,554	23,848	112,885
	合計	19,606	154,947	3,797	11,634	45,807	235,791
移動班	全血	14,183	53,603	2,366	4,266	15,086	89,504
	成分	—	—	—	—	—	—
	合計	14,183	53,603	2,366	4,266	15,086	89,504
県内合計	全血	23,062	134,055	5,902	12,346	37,045	212,410
	成分	10,727	74,495	261	3,554	23,848	112,885
	合計	33,789	208,550	6,163	15,900	60,893	325,295

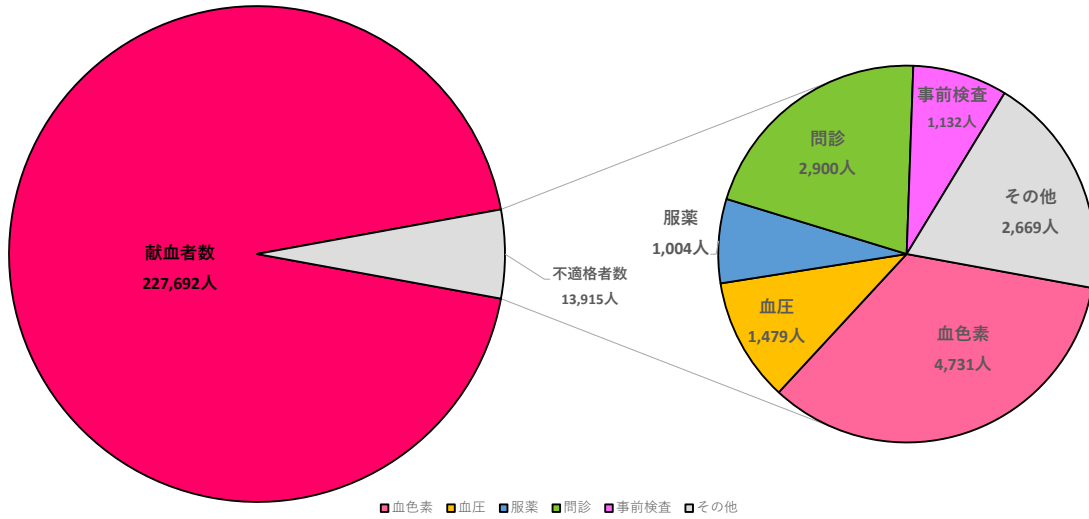
(6) 男女別献血不適格者とその理由別人数

(単位：人)

性別	献血受付数	献血者数	不適格者数	不適格割合	献血不適格理由人数と割合													
					血色素		血圧		服薬		問診		事前検査		その他		合計	
男性	241,607	227,692	13,915	5.8%	4,731	34.0%	1,479	10.6%	1,004	7.2%	2,900	20.8%	1,132	8.1%	2,669	19.2%	13,915	100%
女性	122,279	97,603	24,676	20.2%	15,907	64.5%	1,261	5.1%	607	2.5%	2,148	8.7%	612	2.5%	4,141	16.8%	24,676	100%
合計	363,886	325,295	38,591	10.6%	20,638	53.5%	2,740	7.1%	1,611	4.2%	5,048	13.1%	1,744	4.5%	6,810	17.6%	38,591	100%

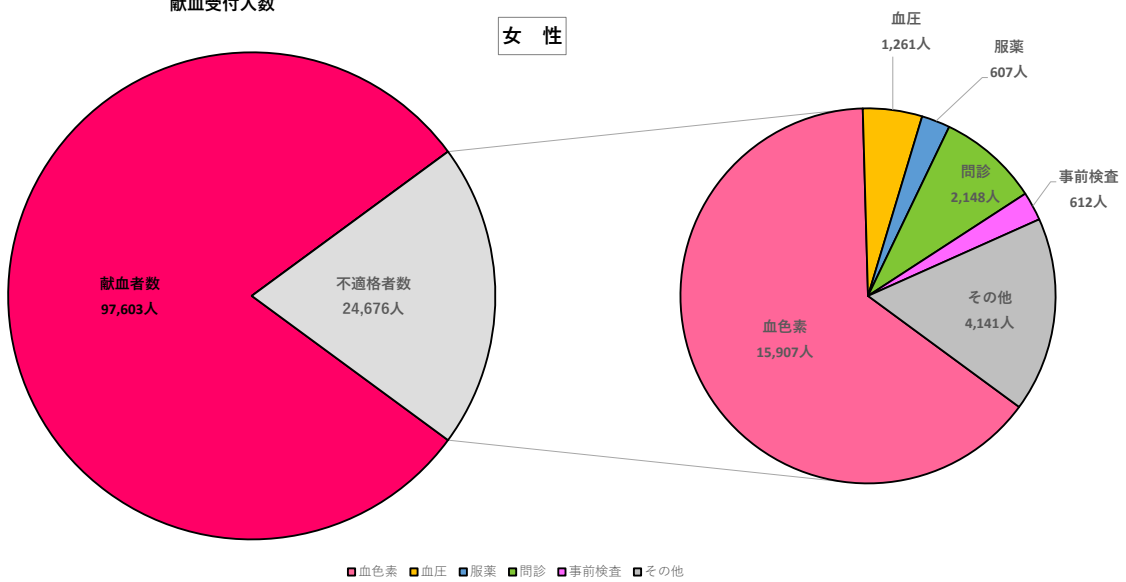
献血受付人数

男性



献血受付人数

女性



(7)行政区別献血者数

横浜市

(単位:延人数)

区名	令和2年度 献血者数	令和3年度 献血者数	前年比
鶴見区	1,251	1,247	99.7%
神奈川区	18,730	19,377	103.5%
西区	92,365	91,654	99.2%
中区	1,995	1,916	96.0%
南区	566	643	113.6%
港南区	3,255	3,123	95.9%
保土ヶ谷区	875	879	100.5%
旭区	19,760	20,747	105.0%
磯子区	354	548	154.8%
金沢区	1,007	1,137	112.9%
港北区	3,200	3,945	123.3%
緑区	542	712	131.4%
青葉区	308	285	92.5%
都筑区	5,276	5,478	103.8%
戸塚区	1,686	1,378	81.7%
栄区	906	1,019	112.5%
泉区	702	659	93.9%
瀬谷区	491	541	110.2%
横浜市計	153,269	155,288	101.3%
構成比	46.9%	47.7%	101.9%

川崎市

(単位:延人数)

区名	令和2年度 献血者数	令和3年度 献血者数	前年比
川崎区	45,393	44,985	99.1%
幸区	1,363	1,931	141.7%
中原区	1,439	2,436	169.3%
高津区	23,125	22,769	98.5%
宮前区	392	315	80.4%
多摩区	398	418	105.0%
麻生区	578	505	87.4%
川崎市計	72,688	73,359	100.9%
構成比	22.2%	22.6%	101.5%

相模原市

(単位:延人数)

区名	令和2年度 献血者数	令和3年度 献血者数	前年比
緑区	1,823	2,402	131.8%
中央区	2,498	2,697	108.0%
南区	1,688	2,119	125.5%
相模原市計	6,009	7,218	120.1%
構成比	1.8%	2.2%	120.8%

その他の県域

(単位:延人数)

市町村名	令和2年度 献血者数	令和3年度 献血者数	前年比
横須賀市	11,549	8,761	75.9%
平塚市	4,967	4,388	88.3%
鎌倉市	1,779	1,657	93.1%
藤沢市	25,702	25,995	101.1%
小田原市	5,677	4,955	87.3%
茅ヶ崎市	3,136	2,516	80.2%
逗子市	120	125	104.2%
三浦市	354	250	70.6%
秦野市	2,963	2,723	91.9%
厚木市	23,940	23,852	99.6%
大和市	3,648	3,312	90.8%
伊勢原市	982	1,435	146.1%
海老名市	4,476	3,409	76.2%
座間市	959	750	78.2%
南足柄市	482	517	107.3%
綾瀬市	1,048	1,442	137.6%
葉山町	196	277	141.3%
寒川町	731	687	94.0%
大磯町	189	150	79.4%
二宮町	8	30	375.0%
中井町	230	250	108.7%
大井町	193	149	77.2%
松田町	215	217	100.9%
山北町	191	154	80.6%
開成町	316	421	133.2%
箱根町	202	155	76.7%
真鶴町	109	110	100.9%
湯河原町	178	131	73.6%
愛川町	593	566	95.4%
清川村	40	46	115.0%
その他の県域計	95,173	89,430	94.0%
構成比	29.1%	27.5%	94.5%
県内合計	327,139	325,295	99.4%

神奈川県

(単位:延人数)

県内人口	献血者数	献血率
9,221,129	325,295	3.5%

参考 令和2年国勢調査結果速報を基準にした推定人口

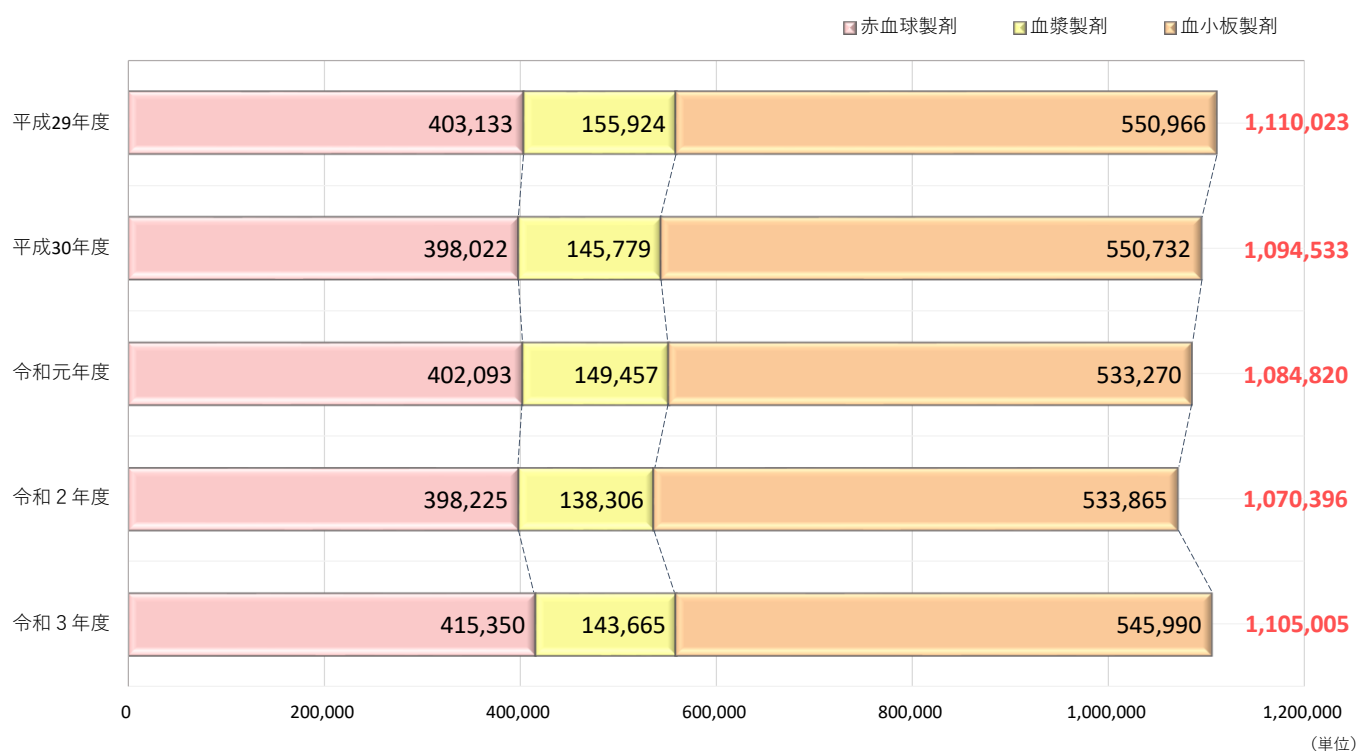


# Ⅱ 供給

## 1 供給単位の推移(神奈川県)

	単 位 換 算(※)								(本)	
	計	前年比	赤血球製剤	前年比	血漿製剤	前年比	血小板製剤	前年比	実本数	前年比
平成29年度	1,110,023	94.0%	403,133	99.8%	155,924	100.0%	550,966	100.1%	327,287	100.4%
平成30年度	1,094,533	100.1%	398,022	98.7%	145,779	101.9%	550,732	100.0%	318,035	97.2%
令和元年度	1,084,820	99.1%	402,093	101.0%	149,457	100.8%	533,270	96.8%	318,806	100.2%
令和2年度	1,070,396	98.7%	398,225	99.0%	138,306	92.5%	533,865	100.1%	312,951	98.2%
令和3年度	1,105,005	103.2%	415,350	104.3%	143,665	103.9%	545,990	102.3%	326,737	104.4%

※平成29年度以降の血漿製剤の単位換算は、FFP-LR120を1単位、FFP-LR240を2単位、FFP-LR480を4単位としていること。



※血漿製剤の単位換算は、FFP-LR120を1単位、FFP-LR240を2単位、FFP-LR480を4単位としていること。

## 2 血液製剤別単位別純供給本数(実本数)

	赤血球製剤			血漿製剤				血小板製剤						
	合計	1単位	2単位	合計	FFP-LR120	FFP-LR240	FFP-LR480	合計	1単位	2単位	5単位	10単位	15単位	20単位
平成29年度	206,483	8,896	197,587	71,256	721	64,085	6,450	48,084	0	0	1,746	37,796	1,373	7,169
平成30年度	205,927	8,721	197,206	71,334	582	63,833	6,919	50,026	1	0	1,231	42,417	1,380	4,997
令和元年度	203,966	5,839	198,127	65,031	399	54,735	9,897	49,809	0	0	1,011	44,554	441	3,803
令和2年度	202,658	7,091	195,567	60,295	354	50,906	9,035	49,998	0	0	913	45,038	404	3,643
令和3年度	211,747	8,144	203,603	63,744	421	55,024	8,299	51,246	0	0	1,103	45,970	537	3,636

## 6 行政区別・製剤別供給状況

(単位換算)

市区町村名	赤血球製剤	血漿製剤	血小板製剤	合計	供給医療機関数
鶴見区	10,919	6,075	8,030	25,024	16
神奈川区	11,400	2,124	14,915	28,439	9
西区	3,218	512	4,255	7,985	5
中区	10,972	2,118	13,445	26,535	8
南区	18,174	9,303	33,260	60,737	4
保土ヶ谷区	2,808	580	635	4,023	4
磯子区	2,936	114	415	3,465	6
金沢区	22,308	8,839	42,145	73,292	9
港北区	9,444	2,572	10,005	22,021	11
戸塚区	12,492	3,457	4,230	20,179	16
港南区	7,351	896	9,340	17,587	10
旭区	17,225	3,450	37,700	58,375	10
緑区	2,954	122	1,570	4,646	10
瀬谷区	246	16	0	262	5
栄区	2,835	960	1,275	5,070	3
泉区	3,467	716	825	5,008	7
青葉区	13,822	2,312	19,690	35,824	9
都筑区	6,084	4,222	3,800	14,106	7
<b>横浜市計</b>	<b>158,655</b>	<b>48,388</b>	<b>205,535</b>	<b>412,578.0</b>	<b>149</b>
川崎区	12,818	2,705	9,940	25,463	13
幸区	15,081	10,800	11,535	37,416	8
中原区	14,777	4,949	16,905	36,631	12
高津区	10,122	2,646	27,270	40,038	7
多摩区	2,334	362	4,375	7,071	2
宮前区	16,278	9,694	19,945	45,917	3
麻生区	8,519	1,424	9,705	19,648	11
<b>川崎市計</b>	<b>79,929</b>	<b>32,580</b>	<b>99,675</b>	<b>212,184.0</b>	<b>56</b>
緑区	7,744	2,276	5,105	15,125	12
中央区	6,820	496	11,700	19,016	10
南区	20,908	12,672	37,195	70,775	18
<b>相模原市計</b>	<b>35,472</b>	<b>15,444</b>	<b>54,000</b>	<b>104,916.0</b>	<b>40</b>
横須賀市	17,736	6,642	20,810	45,188	16
平塚市	8,334	1,947	12,340	22,621	15
鎌倉市	20,381	10,756	34,880	66,017	10
藤沢市	18,852	5,776	16,285	40,913	21
小田原市	10,220	1,579	13,215	25,014	13
茅ヶ崎市	5,767	600	5,250	11,617	8
逗子市	157	0	50	207	4
三浦市	404	18	30	452	2
秦野市	2,526	194	485	3,205	6
厚木市	7,140	2,212	2,485	11,837	13
大和市	10,239	7,101	8,920	26,260	12
伊勢原市	23,760	7,681	54,670	86,111	7
海老名市	8,526	2,204	12,945	23,675	8
座間市	2,059	46	845	2,950	6
南足柄市	136	0	0	136	3
綾瀬市	562	17	215	794	1
葉山町	906	184	1,915	3,005	1
寒川町	212	0	20	232	1
大磯町	870	96	635	1,601	1
二宮町	4	0	0	4	1
中井町	0	0	0	0	0
大井町	10	0	0	10	2
松田町	1,604	196	445	2,245	1
山北町	16	0	0	16	1
開成町	29	0	0	29	2
箱根町	0	0	0	0	0
真鶴町	0	0	0	0	0
湯河原町	452	4	50	506	4
愛川町	392	0	290	682	2
清川村	0	0	0	0	0
<b>その他県域計</b>	<b>141,294</b>	<b>47,253.0</b>	<b>186,780</b>	<b>375,327</b>	<b>161</b>
<b>合計</b>	<b>415,350</b>	<b>143,665.0</b>	<b>545,990</b>	<b>1,105,005</b>	<b>406</b>
<b>構成比</b>	<b>37.6%</b>	<b>13.0%</b>	<b>49.4%</b>	<b>100%</b>	<b>-</b>

# 付 表

## ■令和3年度献血・供給状況の全国統計

### 1 献血区分別献血状況

(単位：人)

		200mL	400mL	全血献血計	血漿	血小板	成分献血計	合計	400mL/全血
1	東京	16,210	346,409	362,619	133,133	72,506	205,639	568,258	95.5%
2	大阪	9,363	254,382	263,745	82,797	50,476	133,273	397,018	96.4%
3	神奈川	9,791	202,619	212,410	77,155	35,730	112,885	325,295	95.4%
4	愛知	6,192	169,032	175,224	79,981	37,527	117,508	292,732	96.5%
5	北海道	9,658	193,060	202,718	21,174	35,510	56,684	259,402	95.2%
6	埼玉	11,196	160,624	171,820	42,952	26,170	69,122	240,942	93.5%
7	千葉	5,693	150,863	156,556	50,686	23,250	73,936	230,492	96.4%
8	兵庫	5,518	144,948	150,466	43,097	23,004	66,101	216,567	96.3%
9	福岡	231	148,329	148,560	42,939	22,682	65,621	214,181	99.8%
10	静岡	4,055	86,822	90,877	34,637	9,036	43,673	134,550	95.5%
11	広島	1,471	74,901	76,372	26,944	18,269	45,213	121,585	98.1%
12	京都	1,041	75,153	76,194	23,426	13,593	37,019	113,213	98.6%
13	茨城	3,081	70,630	73,711	25,074	6,818	31,892	105,603	95.8%
14	栃木	7,870	57,947	65,817	22,939	8,219	31,158	96,975	88.0%
15	新潟	1,879	54,960	56,839	29,463	7,578	37,041	93,880	96.7%
16	宮城	2,304	59,089	61,393	20,731	11,423	32,154	93,547	96.2%
17	群馬	3,748	56,867	60,615	19,716	12,868	32,584	93,199	93.8%
18	岡山	877	54,128	55,005	16,521	8,002	24,523	79,528	98.4%
19	長野	927	48,126	49,053	23,472	5,687	29,159	78,212	98.1%
20	福島	1,670	50,784	52,454	14,660	9,143	23,803	76,257	96.8%
21	熊本	1,262	52,006	53,268	15,506	6,288	21,794	75,062	97.6%
22	岐阜	2,272	45,444	47,716	13,234	8,108	21,342	69,058	95.2%
23	三重	709	36,432	37,141	18,438	9,562	28,000	65,141	98.1%
24	鹿児島	179	46,386	46,565	12,176	5,846	18,022	64,587	99.6%
25	沖縄	341	37,623	37,964	11,441	5,376	16,817	54,781	99.1%
26	長崎	1,013	37,357	38,370	10,231	6,096	16,327	54,697	97.4%
27	愛媛	162	36,113	36,275	11,403	5,113	16,516	52,791	99.6%
28	山口	523	41,393	41,916	6,098	3,831	9,929	51,845	98.8%
29	滋賀	1,333	38,534	39,867	6,571	4,930	11,501	51,368	96.7%
30	奈良	1,310	32,357	33,667	9,078	6,227	15,305	48,972	96.1%
31	大分	300	35,500	35,800	8,420	4,229	12,649	48,449	99.2%
32	青森	1,382	31,853	33,235	11,516	2,911	14,427	47,662	95.8%
33	石川	1,344	26,691	28,035	10,986	5,540	16,526	44,561	95.2%
34	岩手	1,384	29,686	31,070	9,208	4,203	13,411	44,481	95.5%
35	和歌山	1,504	31,237	32,741	6,226	4,544	10,770	43,511	95.4%
36	宮崎	122	29,706	29,828	9,474	4,033	13,507	43,335	99.6%
37	山形	958	27,647	28,605	8,948	4,454	13,402	42,007	96.7%
38	秋田	816	24,875	25,691	9,776	4,673	14,449	40,140	96.8%
39	山梨	1,093	23,602	24,695	13,669	0	13,669	38,364	95.6%
40	香川	99	27,171	27,270	7,855	2,673	10,528	37,798	99.6%
41	富山	1,230	24,546	25,776	8,165	3,459	11,624	37,400	95.2%
42	佐賀	715	18,895	19,610	11,186	4,231	15,417	35,027	96.4%
43	福井	768	19,902	20,670	8,683	0	8,683	29,353	96.3%
44	高知	421	19,155	19,576	6,689	2,359	9,048	28,624	97.8%
45	徳島	95	19,776	19,871	6,535	2,159	8,694	28,565	99.5%
46	島根	82	13,970	14,052	5,917	2,315	8,232	22,284	99.4%
47	鳥取	55	14,594	14,649	4,389	2,861	7,250	21,899	99.6%
全国		124,247	3,282,124	3,406,371	1,093,315	553,512	1,646,827	5,053,198	96.4%

2 総供給数状況

(単位：本)

		全人血	赤血球	血漿	血小板	総供給単位数	前年比（総供給単位数）
1	東京	0	731,051	274,273	1,220,839	2,226,163	101.5%
2	大阪	0	547,435	196,994	736,122	1,480,551	100.5%
3	神奈川	0	415,350	143,665	545,990	1,105,005	103.2%
4	北海道	0	380,674	108,175	553,895	1,042,744	100.3%
5	愛知	0	329,800	119,462	455,427	904,689	101.0%
6	千葉	0	325,720	118,910	366,385	811,015	101.4%
7	埼玉	0	328,455	99,177	372,765	800,397	101.9%
8	福岡	0	269,824	86,466	290,130	646,420	100.8%
9	兵庫	0	238,326	85,281	302,760	626,367	101.1%
10	広島	0	141,087	30,723	286,705	458,515	98.2%
11	京都	0	148,335	57,359	223,485	429,179	101.2%
12	静岡	0	172,644	46,889	208,960	428,493	98.4%
13	茨城	0	132,880	33,340	166,005	332,225	102.7%
14	新潟	0	98,869	23,802	187,700	310,371	100.2%
15	岐阜	0	114,446	35,267	139,475	289,188	105.9%
16	宮城	0	102,489	36,986	149,476	288,951	101.3%
17	群馬	0	102,543	33,489	150,065	286,097	96.8%
18	栃木	6	94,401	37,820	141,540	273,767	103.7%
19	岡山	0	96,915	27,675	123,005	247,595	99.3%
20	福島	0	104,194	25,613	105,575	235,382	101.0%
21	鹿児島	0	97,050	27,322	106,698	231,070	97.0%
22	熊本	0	99,548	27,822	100,870	228,240	94.4%
23	沖縄	0	77,117	30,983	110,617	218,717	104.1%
24	青森	0	78,503	20,321	109,120	207,944	97.2%
25	長野	0	83,928	24,826	98,265	207,019	98.3%
26	長崎	0	78,335	22,696	103,670	204,701	98.5%
27	奈良	0	77,998	29,834	82,894	190,726	106.7%
28	山口	0	81,373	22,958	78,390	182,721	102.7%
29	滋賀	0	64,270	18,300	88,600	171,170	106.3%
30	三重	0	60,529	17,285	87,115	164,929	94.9%
31	愛媛	0	70,336	22,098	70,314	162,748	92.5%
32	大分	0	61,251	16,098	74,410	151,759	91.9%
33	宮崎	0	55,346	15,530	71,675	142,551	100.3%
34	和歌山	0	59,470	17,763	60,770	138,003	95.4%
35	岩手	0	52,823	14,758	68,945	136,526	95.3%
36	富山	0	50,220	13,157	66,475	129,852	100.1%
37	秋田	0	47,070	10,901	71,635	129,606	97.4%
38	香川	0	53,631	14,804	60,290	128,725	99.5%
39	石川	0	44,670	15,486	67,470	127,626	97.4%
40	山形	0	50,219	14,917	56,605	121,741	97.6%
41	高知	0	41,910	13,017	53,700	108,627	105.5%
42	徳島	0	41,848	9,700	52,600	104,148	105.0%
43	山梨	0	38,780	12,489	51,560	102,829	109.6%
44	福井	0	40,709	7,012	51,880	99,601	100.1%
45	鳥取	0	30,046	9,478	42,060	81,584	107.4%
46	佐賀	0	36,028	10,256	31,010	77,294	103.2%
47	島根	0	25,607	8,504	37,335	71,446	95.8%
全国		6	6,474,053	2,089,681	8,681,277	17,245,017	100.7%

※「単位換算本数」は、各製剤の単位数を本数に換算していること。

※血漿製剤の単位換算は、FFP-LR120を1単位、FFP-LR240を2単位、FFP-LR480を4単位としていること。