

令和 5 年度  
事業年報



日本赤十字社  
Japanese Red Cross Society

神奈川県赤十字血液センター

## はじめに



神奈川県血液事業の推進につきましては、平素より県民の皆さまをはじめ、神奈川県、市町村、各献血推進団体および医療機関の関係各位のご支援とご協力を賜り厚く御礼申し上げます。

この度、令和5年度の神奈川県赤十字血液センターの事業概要を取りまとめましたので、ご報告申し上げます。

さて、患者さんの命を守る医療に使われている輸血用血液製剤には、赤血球製剤、血小板製剤、血漿製剤がありますが、これらは人の血液からしか造ることができません。そして、その血液はすべてボランティアである献血者の皆さまからの無償の提供です。命を守る源が善意により支えられているということは大変素晴らしいことであると感じております。

当センターは、関東甲信越ブロック（1都9県で構成）に属する地域血液センターとして、横浜市港北区の本センターと厚木市の湘南事業所、その他7カ所の献血ルームを拠点に、神奈川県内の献血受入れと供給にかかる業務を担っています。

令和5年度の献血者数は、200mL献血10,238人、400mL献血208,095人、成分献血114,949人の計333,282人からご協力をいただきました。一方、輸血用血液製剤の供給状況は、赤血球製剤431,047単位、血漿製剤146,137単位、血小板製剤592,634単位の合計1,169,818単位を医療機関にお届けしました。

輸血用血液製剤の需要は、全国的には漸減傾向となっておりますが、首都圏を中心に大都市部では増加傾向にあります。関東甲信越ブロック管内の赤血球製剤の供給数は、平成27年度から令和5年度の9年間で113,091単位も増加しています。加えて、血漿分画製剤の原料になる血漿の需要が年々増大していることが必要な献血者数を増加させる要因にもなっています。

こうした需要の高まりに応えるため、日本初の献血ルーム「横浜駅西口献血ルーム」と「横浜駅東口 クロスポート献血ルーム」を移転・統合し、県内最大となる献血ルーム「横浜SKY献血ルーム」を開所しました。その他にも献血いただく方の動向に沿って、各献血ルームの受付時間の見直しを行いました。その他、著しい赤血球製剤の需要増加に対応するため、400mL献血が年1回のみの協力者に対して1年以内に再来いただくよう各部門で連携したタスクフォースを立ち上げて、オール神奈川で400mL献血の確保に努めました。これらの取り組みにより、過去最高となる献血者数を確保することができました。

また、医療機関で使用する輸血用血液製剤はブロックによる広域的な協力体制により、滞りなく供給することができました。献血会場に足を運んでいただきました皆さまのご理解とご協力に職員一同、厚く御礼申し上げます。

今後も少子高齢社会における持続可能な血液事業の推進により、血液製剤の効率的な安定供給に努めてまいります。県民の皆さまの一層のご理解とご協力を賜りますようお願い申し上げます。

令和6年6月吉日

神奈川県赤十字血液センター  
所長 大久保 理恵

# 令和5年度 事業年報

---

## 目 次

---

目 次 . . . . .	2
---------------	---

### 事業統計

Ⅰ 献 血 . . . . .	3
-----------------	---

Ⅱ 供 給 . . . . .	8
-----------------	---

### 付 表

・ 令和5年度献血・供給状況の全国統計 . . . . .	10
-------------------------------	----

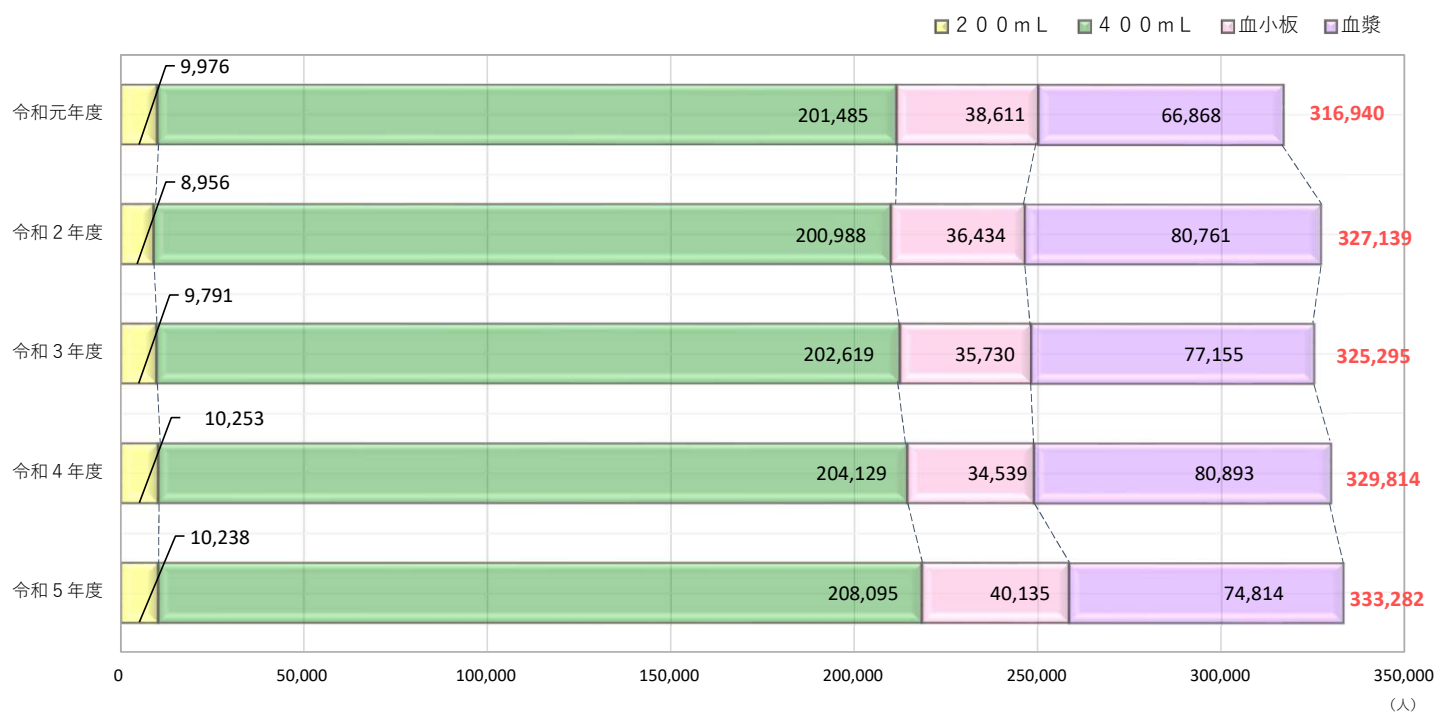
## 第二編 事業統計

### I 献 血

#### 1 献血状況

##### (1) 献血者数の推移(神奈川県)

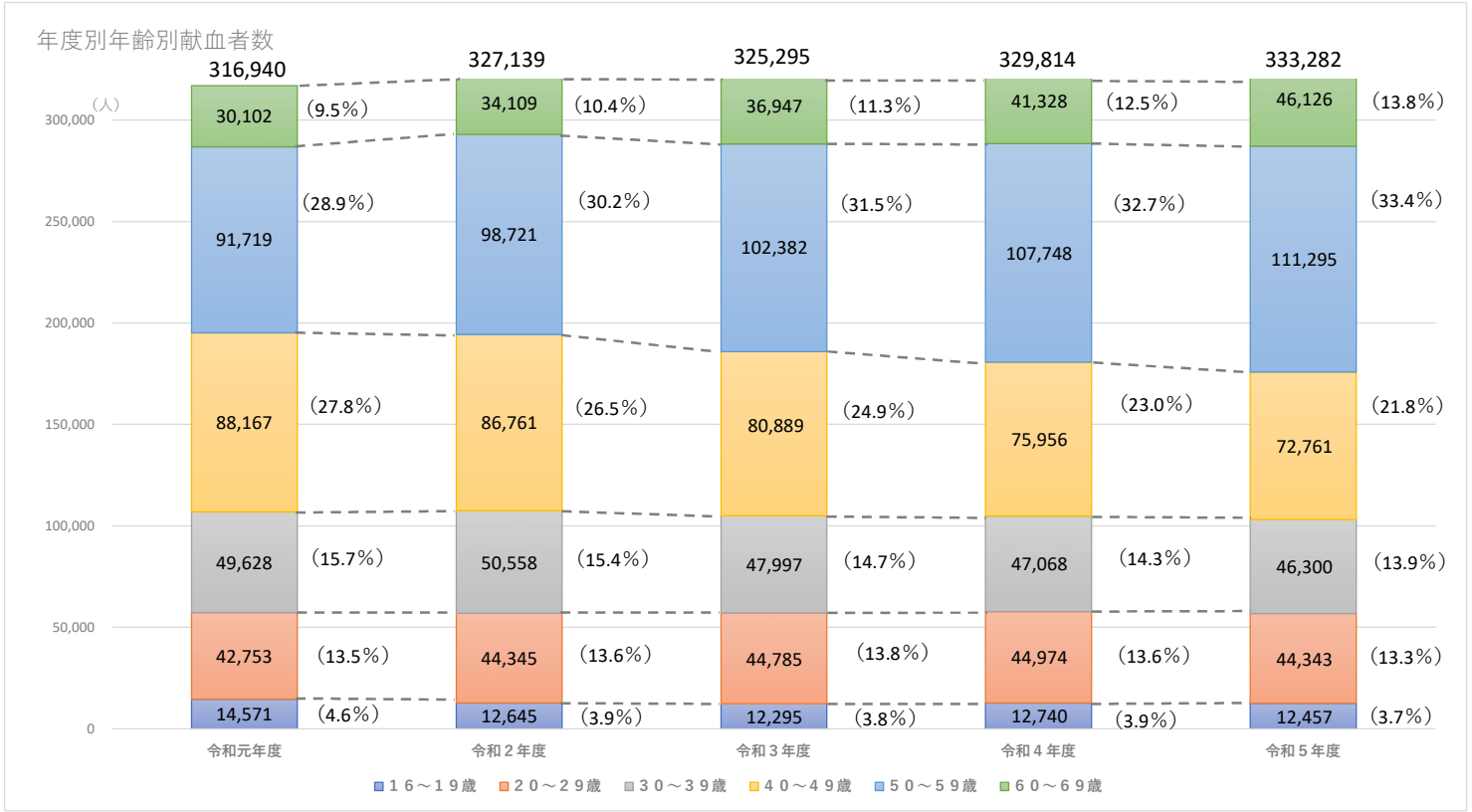
	受付者数	献血者数	前年比	全血献血					成分献血			
				200mL	前年比	400mL	前年比	400mL比率	血小板	前年比	血漿	前年比
令和元年度	355,719	316,940	104.7%	9,976	92.6%	201,485	100.2%	95.3%	38,611	111.0%	66,868	119.6%
令和2年度	365,009	327,139	103.2%	8,956	89.8%	200,988	99.8%	95.7%	36,434	94.4%	80,761	120.8%
令和3年度	363,886	325,295	99.4%	9,791	109.3%	202,619	100.8%	95.4%	35,730	98.1%	77,155	95.5%
令和4年度	365,216	329,814	101.4%	10,253	104.7%	204,129	100.7%	95.2%	34,539	96.7%	80,893	104.8%
令和5年度	369,620	333,282	101.1%	10,238	99.9%	208,095	101.9%	95.3%	40,135	116.2%	74,814	92.5%



(2) 年度別年齢別献血者数

(単位：延人数)

	16～19歳	20～29歳	30～39歳	40～49歳	50～59歳	60～69歳	合計
令和元年度	14,571	42,753	49,628	88,167	91,719	30,102	316,940
構成比	4.6%	13.5%	15.7%	27.8%	28.9%	9.5%	100.0%
令和2年度	12,645	44,345	50,558	86,761	98,721	34,109	327,139
構成比	3.9%	13.6%	15.4%	26.5%	30.2%	10.4%	100.0%
令和3年度	12,295	44,785	47,997	80,889	102,382	36,947	325,295
構成比	3.8%	13.8%	14.7%	24.9%	31.5%	11.3%	100.0%
令和4年度	12,740	44,974	47,068	75,956	107,748	41,328	329,814
構成比	3.9%	13.6%	14.3%	23.0%	32.7%	12.5%	100.0%
令和5年度	12,457	44,343	46,300	72,761	111,295	46,126	333,282
構成比	3.7%	13.3%	13.9%	21.8%	33.4%	13.8%	100.0%



(3) 初回献血者および再来献血者数

	初回献血者(注)	再来献血者	合計	初回献血者率
献血ルーム	8,629	230,482	239,111	3.6%
移動班	10,795	83,376	94,171	11.5%
県内合計	19,424	313,858	333,282	5.8%

※初回献血者数は人数・再来献血者数は延人数。  
(注) 受付記録が無く、初めて受付し献血できた人を「初回献血者」として計上。受付記録のある人は「再来者」として計上。

## (4) 献血施設別・献血区分別献血者数

(単位:延人数)

施設名		稼働日数	200mL	400mL	血小板	血漿	合計	一日平均
献血ルーム	横浜駅東口ルーム	361	599	20,030	8,179	15,456	44,264	122.6
	横浜 Leaf ルーム	364	747	19,875	8,257	15,641	44,520	122.3
	かわさきルーム	365	494	20,159	7,356	14,313	42,322	116.0
	横浜駅西口ルーム	335	260	9,026	3,342	5,184	17,812	53.2
	二俣川ルーム	295	979	17,261	—	—	18,240	61.8
	みぞのくちルーム	364	290	9,752	3,849	7,015	20,906	57.4
	藤沢ルーム	365	231	9,730	4,254	7,828	22,043	60.4
	海老名ルーム	365	605	14,124	4,898	9,377	29,004	79.5
	合 計	2,814	4,205	119,957	40,135	74,814	239,111	85.0
	年 間 目 標	2,847	3,803	124,825	37,163	70,673	236,464	83.1
	目 標 達 成 率	98.8%	110.6%	96.1%	108.0%	105.9%	101.1%	102.3%
移動班	移 動 車	2,057	5,728	84,942	—	—	90,670	44.1
	オ ー プ ン	69	305	3,196	—	—	3,501	50.7
	合 計	2,126	6,033	88,138	—	—	94,171	44.3
	年 間 目 標	2,105	2,740	88,949	—	—	91,689	43.6
	目 標 達 成 率	101.0%	220.2%	99.1%	—	—	102.7%	101.7%
県内合算	献 血 ル ー ム	2,814	4,205	119,957	40,135	74,814	239,111	85.0
	移 動 車	2,057	5,728	84,942	—	—	90,670	44.1
	オ ー プ ン	69	305	3,196	—	—	3,501	50.7
	合 計	4,940	10,238	208,095	40,135	74,814	333,282	67.5
	年 間 目 標	4,952	6,543	213,774	37,163	70,673	328,153	66.3
	目 標 達 成 率	99.8%	156.5%	97.3%	108.0%	105.9%	101.6%	101.8%

## (5) 職業別献血者数

	区分	公務員	会社員	高校生	学生	その他	合計
献 血 ル ー ム	全血	9,346	82,239	3,391	7,370	21,816	124,162
	成分	11,637	75,275	289	3,200	24,548	114,949
	合計	20,983	157,514	3,680	10,570	46,364	239,111
移 動 班	全血	14,777	58,208	1,869	6,089	13,228	94,171
	成分	—	—	—	—	—	—
	合計	14,777	58,208	1,869	6,089	13,228	94,171
県内合計	全血	24,123	140,447	5,260	13,459	35,044	218,333
	成分	11,637	75,275	289	3,200	24,548	114,949
	合計	35,760	215,722	5,549	16,659	59,592	333,282

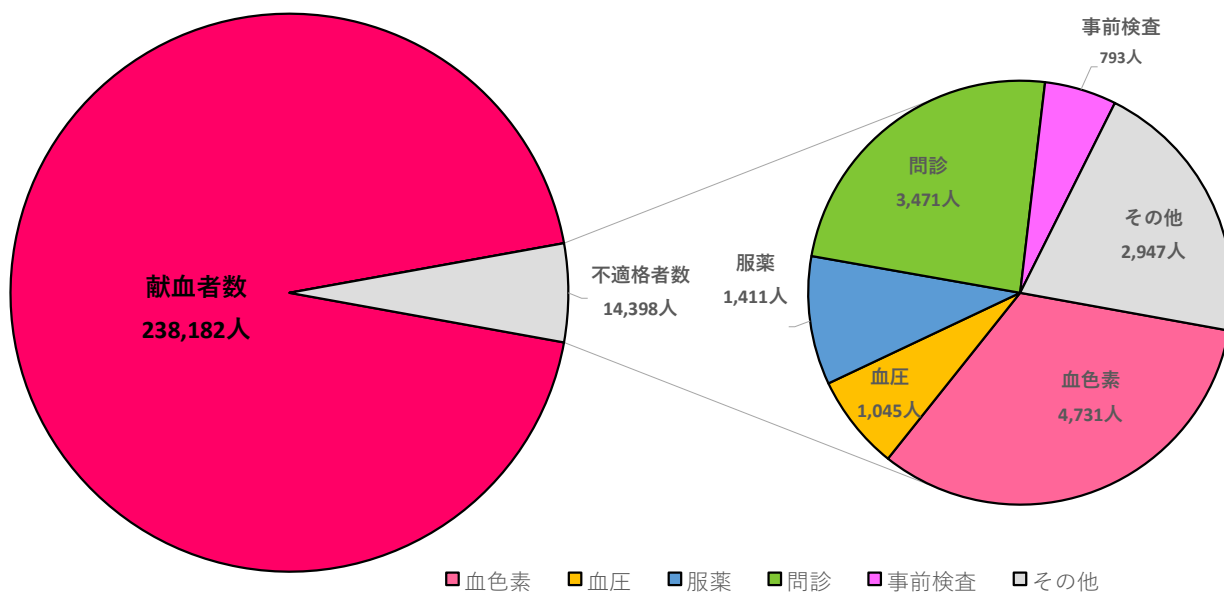
(6) 男女別献血不適格者とその理由別人数

(単位:人)

性別	献血受付数	献血者数	不適格者数	不適格割合	献血不適格理由人数と割合													
					血色素		血圧		服薬		問診		事前検査		その他		合計	
男性	252,580	238,182	14,398	5.7%	4,731	32.9%	1,045	7.3%	1,411	9.8%	3,471	24.1%	793	5.5%	2,947	20.5%	14,398	100%
女性	117,040	95,100	21,940	18.7%	14,402	65.6%	649	3.0%	863	3.9%	2,037	9.3%	394	1.8%	3,595	16.4%	21,940	100%
合計	369,620	333,282	36,338	9.8%	19,133	52.7%	1,694	4.7%	2,274	6.3%	5,508	15.2%	1,187	3.3%	6,542	18.0%	36,338	100%

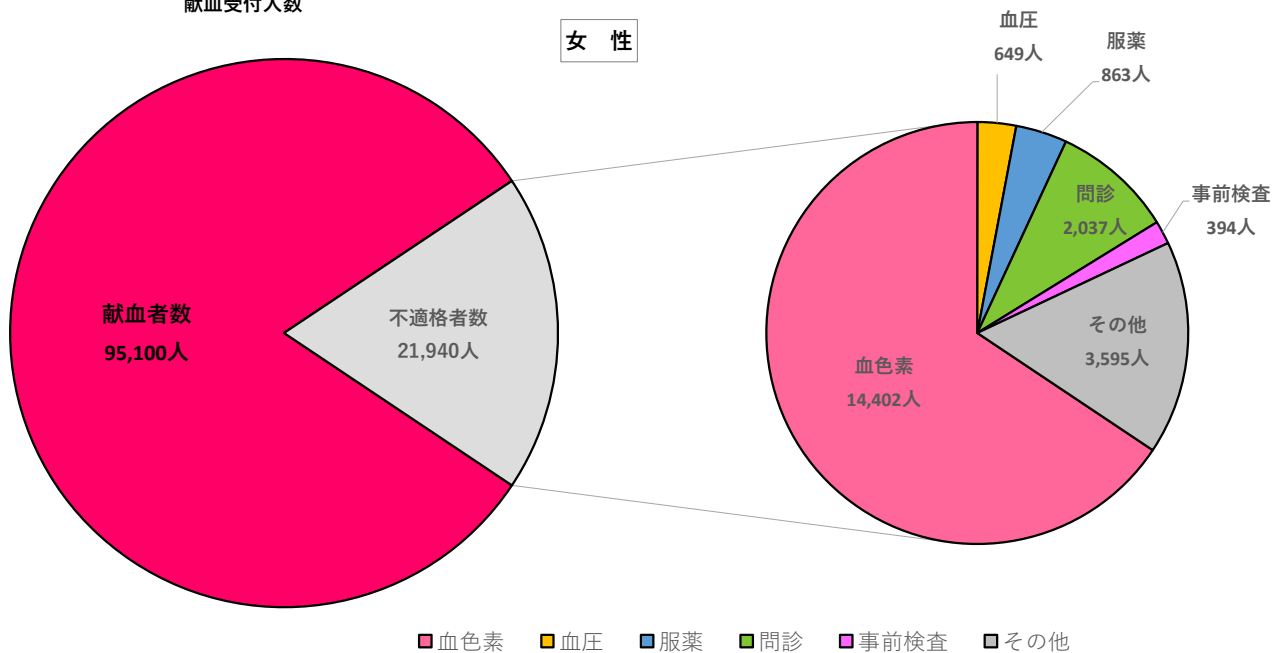
献血受付人数

男 性



献血受付人数

女 性



## (7)行政区別献血者数

### 横浜市

(単位:延人数)

区 名	令和4年度 献血者数	令和5年度 献血者数	前年比
鶴 見 区	1,373	1,367	99.6%
神 奈 川 区	19,229	18,961	98.6%
西 区	91,041	91,103	100.1%
中 区	2,527	3,170	125.4%
南 区	764	808	105.8%
港 南 区	1,503	1,635	108.8%
保 土 ケ 谷 区	761	737	96.8%
旭 区	19,082	18,529	97.1%
磯 子 区	971	912	93.9%
金 沢 区	1,890	2,119	112.1%
港 北 区	3,275	3,901	119.1%
緑 区	949	884	93.2%
青 葉 区	553	609	110.1%
都 筑 区	4,216	4,580	108.6%
戸 塚 区	1,778	2,112	118.8%
柴 区	1,036	1,189	114.8%
泉 区	726	790	108.8%
瀬 谷 区	400	424	106.0%
横浜市 計	152,074	153,830	101.2%
構 成 比	46.1%	46.2%	100.1%

### 川崎市

(単位:延人数)

区 名	令和4年度 献血者数	令和5年度 献血者数	前年比
川 崎 区	45,193	44,726	99.0%
幸 区	2,058	2,183	106.1%
中 原 区	2,545	1,745	68.6%
高 津 区	22,416	21,869	97.6%
宮 前 区	431	513	119.0%
多 摩 区	762	819	107.5%
麻 生 区	615	581	94.5%
川崎市 計	74,020	72,436	97.9%
構 成 比	22.4%	21.7%	96.8%

### 相模原市

(単位:延人数)

区 名	令和4年度 献血者数	令和5年度 献血者数	前年比
緑 区	2,424	2,521	104.0%
中 央 区	2,611	3,086	118.2%
南 区	2,203	2,352	106.8%
相模原市 計	7,238	7,959	110.0%
構 成 比	2.2%	2.4%	108.8%

### その他の県域

(単位:延人数)

市町村名	令和4年度 献血者数	令和5年度 献血者数	前年比
横 須 賀 市	9,180	9,226	100.5%
平 塚 市	3,873	4,165	107.5%
鎌 倉 市	1,938	2,088	107.7%
藤 沢 市	27,547	26,629	96.7%
小 田 原 市	5,133	5,331	103.9%
茅 ヶ 崎 市	2,140	2,484	116.1%
逗 子 市	108	110	101.9%
三 浦 市	408	372	91.2%
秦 野 市	3,227	3,693	114.4%
厚 木 市	8,896	4,035	45.4%
大 和 市	3,474	3,406	98.0%
伊 勢 原 市	1,304	1,308	100.3%
海 老 名 市	23,114	29,972	129.7%
座 間 市	1,061	736	69.4%
南 足 柄 市	544	560	102.9%
綾 瀬 市	1,279	1,349	105.5%
葉 山 町	111	159	143.2%
寒 川 町	845	927	109.7%
大 磯 町	161	180	111.8%
二 宮 町	40	40	100.0%
中 井 町	218	334	153.2%
大 井 町	124	146	117.7%
松 田 町	174	149	85.6%
山 北 町	153	142	92.8%
開 成 町	398	462	116.1%
箱 根 町	133	141	106.0%
真 鶴 町	127	130	102.4%
湯 河 原 町	99	132	133.3%
愛 川 町	639	613	95.9%
清 川 村	34	38	111.8%
その他の県域 計	96,482	99,057	102.7%
構 成 比	29.3%	29.7%	101.6%
県 内 合 計	329,814	333,282	101.1%

### 神奈川県

(単位:延人数)

献血可能人口	献血者数	献血率
6,024,599	333,282	5.5%

参考 令和2年国勢調査結果速報を基準にした推定人口

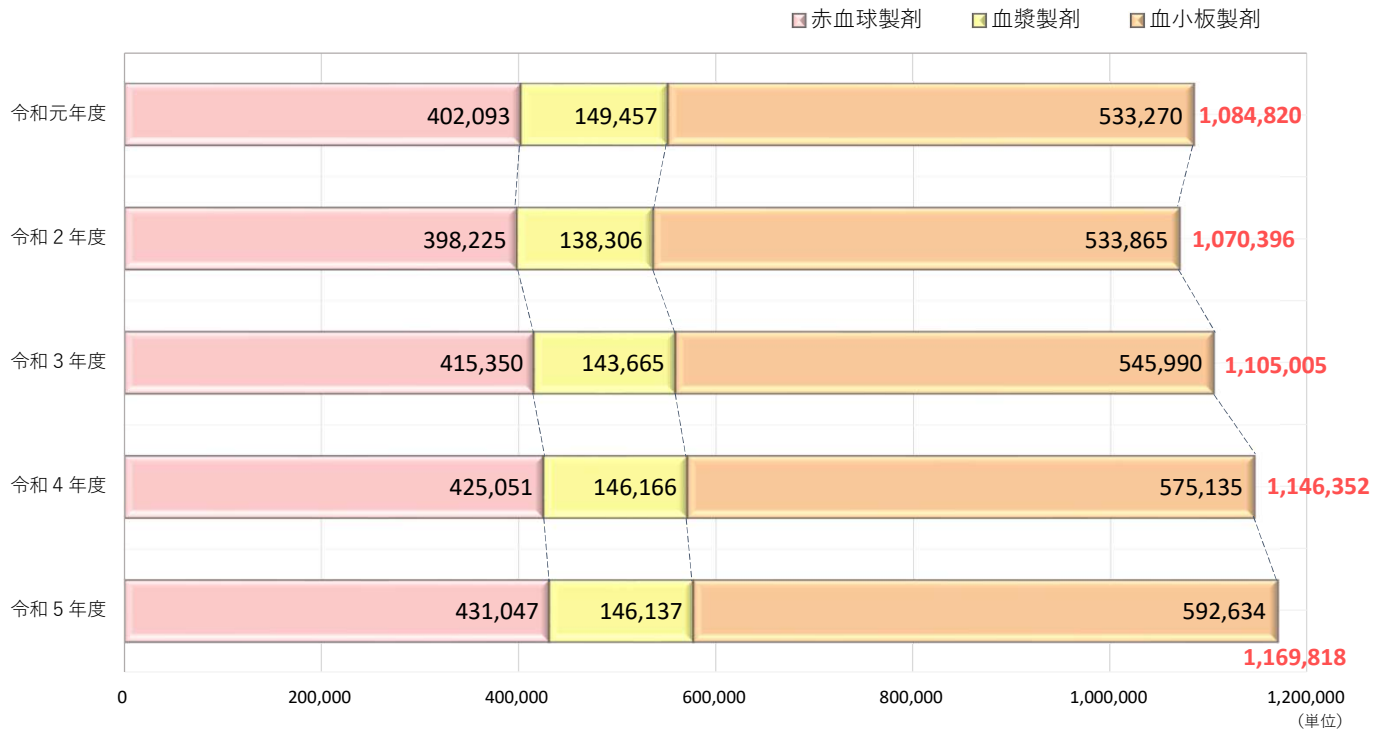


## Ⅱ 供 給

### 1 供給単位の推移(神奈川県)

	単 位 換 算(※)								(本)	
	計	前年比	赤血球製剤	前年比	血漿製剤	前年比	血小板製剤	前年比	実本数	前年比
令和元年度	1,084,820	99.1%	402,093	101.0%	149,457	102.5%	533,270	96.8%	318,806	100.2%
令和2年度	1,070,396	98.7%	398,225	99.0%	138,306	92.5%	533,865	100.1%	312,951	98.2%
令和3年度	1,105,005	103.2%	415,350	104.3%	143,665	103.9%	545,990	102.3%	326,737	104.4%
令和4年度	1,146,352	103.7%	425,051	102.3%	146,166	101.7%	575,136	105.3%	335,440	102.7%
令和5年度	1,169,818	102.0%	431,047	101.4%	146,137	100.0%	592,634	103.0%	340,765	101.6%

※令和元年度以降の血漿製剤の単位換算は、FFP-LR120を1単位、FFP-LR240を2単位、FFP-LR480を4単位としていること。



※血漿製剤の単位換算は、FFP-LR120を1単位、FFP-LR240を2単位、FFP-LR480を4単位としていること。

### 2 血液製剤別単位別純供給本数(実本数)

	赤 血 球 製 剤			血 漿 製 剤				血 小 板 製 剤								(本)
	合 計	1 単 位	2 単 位	合 計	FFP-LR120	FFP-LR240	FFP-LR480	合 計	1 単 位	2 単 位	5 単 位	10 単 位	15 単 位	20 単 位		
令和元年度	203,966	5,839	198,127	65,031	399	54,735	9,897	49,809	0	0	1,011	44,554	441	3,803		
令和2年度	202,658	7,091	195,567	60,295	354	50,906	9,035	49,998	0	0	913	45,038	404	3,643		
令和3年度	211,747	8,144	203,603	63,744	421	55,024	8,299	51,246	0	0	1,103	45,970	537	3,636		
令和4年度	217,232	9,413	207,819	64,241	536	54,595	9,110	53,967	0	30	1,596	47,490	965	3,886		
令和5年度	220,401	9,755	210,646	64,670	561	55,430	8,679	55,694	0	7	1,556	49,166	1,224	3,741		

### 3 行政区分別・製剤別供給状況

(単位換算)

市区町村名	赤血球製剤	血漿製剤	血小板製剤	合 計	供給医療機関数
鶴 見 区	10,081	5,936	7,900	23,917	14
神 奈 川 区	12,384	2,829	22,325	37,538	7
西 区	3,666	502	4,580	8,748	7
中 区	11,906	3,692	14,695	30,293	9
南 区	17,440	9,517	34,994	61,951	5
保土ヶ谷区	3,179	411	1,520	5,110	6
磯 子 区	3,066	154	185	3,405	6
金 沢 区	21,621	7,130	40,690	69,441	8
港 北 区	11,471	2,283	9,050	22,804	12
戸 塚 区	13,739	2,984	4,085	20,808	14
港 南 区	7,410	1,153	9,130	17,693	11
旭 区	16,996	2,264	36,440	55,700	9
緑 区	2,513	42	695	3,250	10
瀬 谷 区	265	2	30	297	5
栄 区	3,627	990	1,120	5,737	4
泉 区	3,101	382	490	3,973	6
青 葉 区	15,706	3,260	25,560	44,526	10
都 筑 区	5,920	3,540	4,855	14,315	8
横浜市 計	164,091	47,071	218,344	429,506	151
川 崎 区	13,834	2,248	9,740	25,822	14
幸 区	15,884	11,168	11,980	39,032	7
中 原 区	14,969	3,990	17,145	36,104	13
高 津 区	11,229	3,247	41,105	55,581	10
多 摩 区	2,811	344	5,595	8,750	4
宮 前 区	16,125	8,887	25,300	50,312	3
麻 生 区	9,170	1,840	7,450	18,460	13
川崎市 計	84,022	31,724	118,315	234,061	64
緑 区	8,254	2,296	5,425	15,975	12
中 央 区	7,749	897	13,910	22,556	10
南 区	22,385	18,081	36,645	77,111	17
相模原市 計	38,388	21,274	55,980	115,642	39
横 須 賀 市	17,297	5,662	21,315	44,274	18
平 塚 市	8,380	2,135	7,030	17,545	13
鎌 倉 市	23,371	10,332	36,680	70,383	10
藤 沢 市	18,560	4,666	18,455	41,681	24
小 田 原 市	11,788	1,294	20,085	33,167	14
茅 ヶ 崎 市	5,463	1,505	5,285	12,253	7
逗 子 市	76	0	0	76	3
三 浦 市	364	0	50	414	2
秦 野 市	2,088	181	630	2,899	5
厚 木 市	6,525	1,306	2,145	9,976	15
大 和 市	9,033	4,387	5,740	19,160	14
伊 勢 原 市	24,247	10,149	56,090	90,486	6
海 老 名 市	9,716	3,062	20,285	33,063	8
座 間 市	1,961	96	255	2,312	6
南 足 柄 市	30	0	0	30	3
綾 瀬 市	489	13	360	862	2
葉 山 町	1,730	808	4,555	7,093	1
寒 川 町	227	0	190	417	1
大 磯 町	842	272	360	1,474	1
二 宮 町	16	0	0	16	1
中 井 町	0	0	0	0	0
大 井 町	2	0	0	2	1
松 田 町	1,504	192	215	1,911	1
山 北 町	11	0	0	11	1
開 成 町	23	0	0	23	2
箱 根 町	0	0	0	0	0
真 鶴 町	0	0	0	0	0
湯 河 原 町	485	0	20	505	4
愛 川 町	318	8	250	576	1
清 川 村	0	0	0	0	0
その他県域 計	144,546	46,068	199,995	390,609	164
合 計	431,047	146,137	592,634	1,169,818	418
構 成 比	36.8%	12.5%	50.7%	100%	-

# 付 表

## ■令和5年度献血・供給状況の全国統計

### 1 献血区分別献血状況

(単位：人)

		200mL	400mL	全血献血計	血漿	血小板	成分献血計	合計	400mL/全血
1	東 京	20,973	359,179	380,152	131,244	71,658	202,902	583,054	94.5%
2	大 阪	8,336	250,321	258,657	83,415	46,599	130,014	388,671	96.8%
3	神奈川	10,238	208,095	218,333	74,814	40,135	114,949	333,282	95.3%
4	愛 知	6,966	173,369	180,335	78,877	35,270	114,147	294,482	96.1%
5	北海道	9,125	185,642	194,767	20,949	32,958	53,907	248,674	95.3%
6	埼 玉	12,366	165,004	177,370	41,592	22,529	64,121	241,491	93.0%
7	千 葉	5,841	157,984	163,825	45,929	26,271	72,200	236,025	96.4%
8	福 岡	396	153,267	153,663	43,453	21,822	65,275	218,938	99.7%
9	兵 庫	5,299	146,968	152,267	34,701	23,917	58,618	210,885	96.5%
10	静 岡	5,209	88,135	93,344	29,083	8,141	37,224	130,568	94.4%
11	広 島	871	75,600	76,471	25,316	15,822	41,138	117,609	98.9%
12	京 都	1,032	76,342	77,374	17,419	15,491	32,910	110,284	98.7%
13	茨 城	3,293	70,766	74,059	21,892	6,963	28,855	102,914	95.6%
14	栃 木	6,317	59,012	65,329	19,712	8,872	28,584	93,913	90.3%
15	新 潟	1,744	55,967	57,711	26,325	8,129	34,454	92,165	97.0%
16	宮 城	2,234	60,984	63,218	16,971	10,268	27,239	90,457	96.5%
17	群 馬	3,697	55,113	58,810	18,750	9,346	28,096	86,906	93.7%
18	岡 山	515	53,481	53,996	15,712	8,492	24,204	78,200	99.0%
19	長 野	965	50,117	51,082	18,560	6,028	24,588	75,670	98.1%
20	熊 本	863	51,313	52,176	14,887	7,716	22,603	74,779	98.3%
21	福 島	1,904	50,561	52,465	11,299	9,340	20,639	73,104	96.4%
22	岐 阜	2,636	45,442	48,078	11,802	7,582	19,384	67,462	94.5%
23	三 重	577	37,307	37,884	18,092	8,854	26,946	64,830	98.5%
24	鹿児島	344	45,740	46,084	10,314	5,536	15,850	61,934	99.3%
25	沖 縄	293	39,633	39,926	10,863	4,813	15,676	55,602	99.3%
26	長 崎	952	36,736	37,688	11,059	5,993	17,052	54,740	97.5%
27	滋 賀	1,304	42,983	44,287	5,244	4,890	10,134	54,421	97.1%
28	愛 媛	116	36,238	36,354	11,044	5,566	16,610	52,964	99.7%
29	山 口	304	39,624	39,928	5,805	3,201	9,006	48,934	99.2%
30	奈 良	1,734	33,093	34,827	8,389	5,566	13,955	48,782	95.0%
31	大 分	273	34,739	35,012	8,365	4,367	12,732	47,744	99.2%
32	青 森	1,248	32,787	34,035	9,378	3,680	13,058	47,093	96.3%
33	石 川	1,425	26,316	27,741	10,829	5,775	16,604	44,345	94.9%
34	岩 手	1,258	30,574	31,832	7,151	5,086	12,237	44,069	96.0%
35	山 形	792	28,763	29,555	7,085	5,606	12,691	42,246	97.3%
36	和歌山	1,101	30,551	31,652	5,161	4,491	9,652	41,304	96.5%
37	宮 崎	164	28,799	28,963	7,634	4,690	12,324	41,287	99.4%
38	富 山	1,105	25,757	26,862	7,059	4,099	11,158	38,020	95.9%
39	秋 田	622	23,870	24,492	8,523	4,125	12,648	37,140	97.5%
40	山 梨	693	23,760	24,453	12,576	0	12,576	37,029	97.2%
41	香 川	120	26,897	27,017	7,058	2,677	9,735	36,752	99.6%
42	佐 賀	210	19,572	19,782	9,729	3,605	13,334	33,116	98.9%
43	高 知	257	19,480	19,737	6,636	2,481	9,117	28,854	98.7%
44	福 井	801	19,324	20,125	7,908	0	7,908	28,033	96.0%
45	徳 島	130	18,175	18,305	5,917	2,363	8,280	26,585	99.3%
46	鳥 取	51	15,052	15,103	4,976	2,684	7,660	22,763	99.7%
47	島 根	61	13,802	13,863	5,036	2,262	7,298	21,161	99.6%
全国		126,755	3,322,234	3,448,989	1,014,533	545,759	1,560,292	5,009,281	96.3%

## 2 総供給数状況

(単位：本)

		全人血	赤血球	血漿	血小板	総供給本数	前年比（総供給単位数）
1	東 京	0	755,555	287,921	1,269,540	2,313,016	103.6%
2	大 阪	0	558,520	203,860	730,750	1,493,130	101.1%
3	神奈川	0	431,047	146,137	592,634	1,169,818	102.0%
4	北海道	0	362,859	101,160	506,405	970,424	98.1%
5	愛 知	0	334,648	123,437	443,220	901,305	103.3%
6	千 葉	0	331,858	125,084	406,395	863,337	102.5%
7	埼 玉	0	335,482	98,593	387,180	821,255	102.3%
8	福 岡	0	278,073	92,837	297,415	668,325	101.5%
9	兵 庫	0	229,645	86,609	273,910	590,164	94.6%
10	京 都	0	148,252	61,214	255,065	464,531	110.2%
11	静 岡	0	176,209	49,911	221,240	447,360	104.2%
12	広 島	0	145,146	31,234	268,720	445,100	98.2%
13	茨 城	0	131,293	33,285	153,675	318,253	101.8%
14	宮 城	0	103,997	39,613	160,130	303,740	107.5%
15	群 馬	0	102,030	27,076	159,425	288,531	98.5%
16	岐 阜	0	115,399	33,518	135,990	284,907	99.6%
17	新 潟	0	97,662	24,542	158,875	281,079	94.1%
18	栃 木	2	95,003	37,564	135,095	267,664	103.0%
19	岡 山	0	91,973	28,474	133,315	253,762	106.5%
20	熊 本	0	102,680	28,907	103,275	234,862	99.2%
21	鹿児島	0	97,461	26,721	108,875	233,057	99.1%
22	福 島	0	101,572	24,949	100,160	226,681	96.9%
23	長 野	0	82,228	26,949	110,061	219,238	100.2%
24	長 崎	0	79,382	23,962	113,095	216,439	101.6%
25	青 森	0	79,653	20,091	106,845	206,589	98.8%
26	奈 良	0	78,951	30,444	93,300	202,695	96.1%
27	沖 縄	0	73,619	29,226	87,419	190,264	90.9%
28	三 重	0	60,955	18,765	95,890	175,610	100.2%
29	滋 賀	0	67,994	18,797	88,200	174,991	107.0%
30	山 口	0	79,689	20,930	71,645	172,264	97.2%
31	大 分	0	62,213	22,489	82,955	167,657	108.1%
32	愛 媛	0	69,440	16,935	81,175	167,550	97.3%
33	石 川	0	45,286	15,091	82,370	142,747	107.5%
34	宮 崎	0	57,725	17,085	67,575	142,385	105.9%
35	和歌山	0	57,319	14,193	69,640	141,152	98.7%
36	岩 手	0	53,754	14,456	72,710	140,920	97.2%
37	山 形	0	53,850	17,276	64,810	135,936	105.2%
38	富 山	0	50,026	10,913	65,735	126,674	97.5%
39	秋 田	0	46,975	13,089	61,355	121,419	91.2%
40	香 川	0	50,592	12,346	49,980	112,918	85.1%
41	徳 島	0	40,774	9,864	61,215	111,853	105.1%
42	高 知	0	39,776	12,227	51,735	103,738	98.1%
43	福 井	0	41,132	8,820	51,010	100,962	100.8%
44	山 梨	0	38,256	12,280	35,645	86,181	90.6%
45	佐 賀	0	35,812	9,404	37,965	83,181	106.1%
46	鳥 取	0	28,991	9,088	41,490	79,569	106.1%
47	島 根	0	23,952	8,158	35,850	67,960	94.1%
全国		2	6,524,708	2,125,524	8,780,959	17,431,193	101.1%

※「単位換算本数」は、各製剤の単位数を本数に換算していること。

※血漿製剤の単位換算は、FFP-LR120を1単位、FFP-LR240を2単位、FFP-LR480を4単位としていること。