

令和6年度  
事業年報



## はじめに



神奈川県血液事業の推進につきましては、平素より県民の皆さまをはじめ、神奈川県、市町村、各献血推進団体および医療機関の関係各位のご支援とご協力を賜り厚く御礼申し上げます。

この度、令和6年度の神奈川県赤十字血液センターの事業概要を取りまとめましたので、ご報告申し上げます。

さて、患者さんの命を守る医療に使われている輸血用血液製剤には、赤血球製剤、血小板製剤、血漿製剤がありますが、これらは人の血液からしか造ることができません。そして、その血液はすべてボランティアである献血者の皆さまからの無償の提供です。命を守る源が善意により支えられているということは、大変素晴らしいことであると感じております。

当センターは、関東甲信越ブロック（1都9県で構成）に属する地域血液センターとして、横浜市港北区の本センターと厚木市の湘南事業所、その他7カ所の献血ルームを拠点に、神奈川県内の献血受入れと供給にかかる業務を担っています。

令和6年度の献血者数は、200mL献血10,605人、400mL献血210,852人、成分献血116,595人の計338,052人からご協力をいただきました。一方、輸血用血液製剤の供給状況は、赤血球製剤438,484単位、血漿製剤158,619単位、血小板製剤562,385単位の合計1,159,488単位を医療機関にお届けしました。

輸血用血液製剤の需要は、全国的には漸減傾向となっておりますが、首都圏を中心に大都市部では増加傾向にあります。神奈川県内での赤血球製剤の供給数は、平成27年度から令和6年度の10年間で43,106単位(10.9%)も増加しています。加えて、血漿分画製剤の原料になる血漿の需要が年々増大していることが必要な献血者数を増加させる要因にもなっています。

著しい赤血球製剤の需要増加に対応するため、400mL献血が年1回のみでの協力者に対して1年以内に再来いただくよう各部門で連携し取り組んだ結果、声掛けした献血者の1年以内の複数回協力率は39%となり、大きな成果をあげることができました。また、昨年度は横浜DeNAベイスターズと約13年ぶりに協力関係を築き、横浜スタジアムでのイベント時に献血バスを配車し、多くの協力が得られました。さらに、令和5年3月に開所した横浜SKY献血ルームは順調に稼働しており、海老名献血ルームではベッド増床を行いました。これらの取り組みにより、過去最高となる献血者数を確保することができました。

また、医療機関で使用する輸血用血液製剤はブロックによる広域的な協力体制により、滞りなく供給することができました。献血会場に足を運んでいただきました皆さまのご理解とご協力で職員一同、厚く御礼申し上げます。

今後も少子高齢社会においても持続可能な血液事業の推進により、血液製剤の効率的な安定供給に努めてまいります。県民の皆さまの一層のご理解とご協力を賜りますようお願い申し上げます。

令和7年6月吉日

神奈川県赤十字血液センター  
所長 大久保 理恵

# 令和6年度 事業年報

---

## 目 次

---

目 次 . . . . .	2
事業統計	
Ⅰ 献 血 . . . . .	3
Ⅱ 供 給 . . . . .	8
付 表	
・ 令和6年度献血・供給状況の全国統計 . . . . .	10

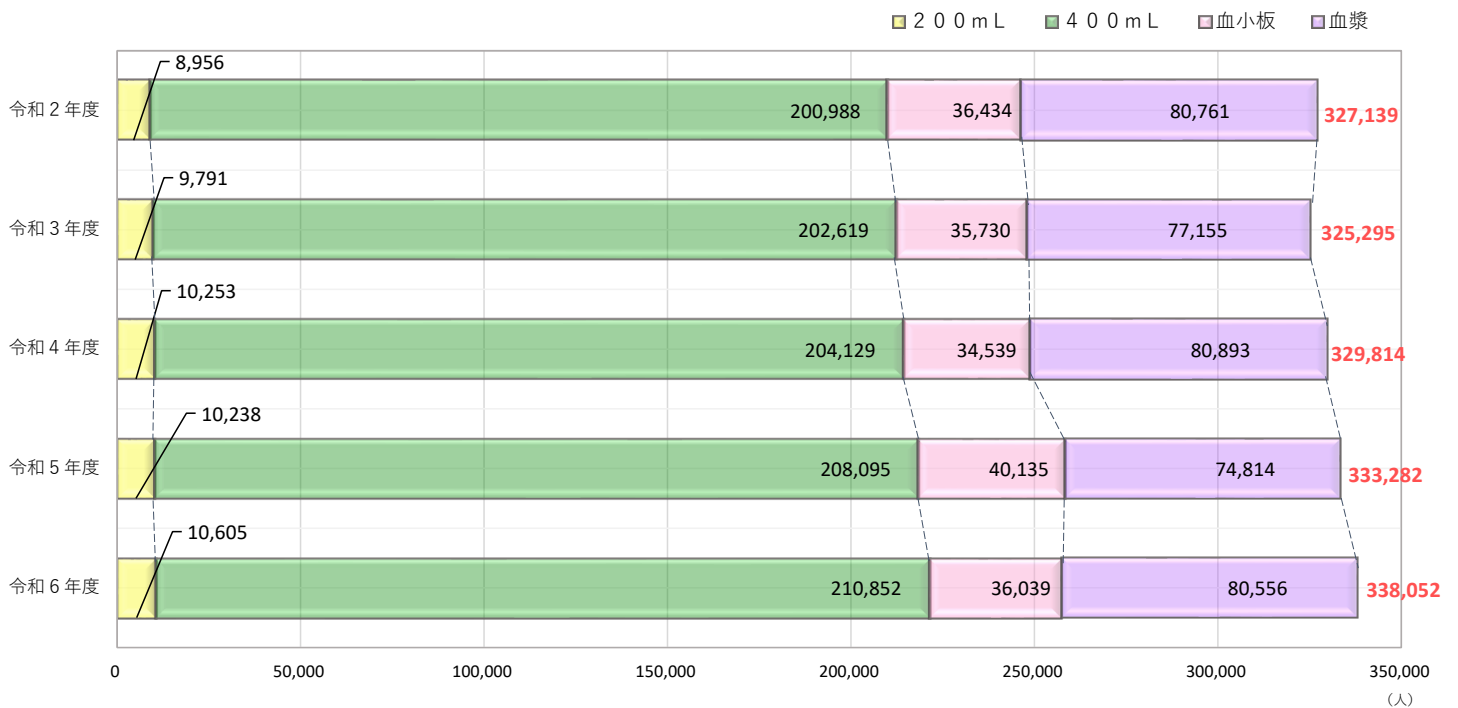
# 第二編 事業統計

## I 献血

### 1 献血状況

#### (1) 献血者数の推移

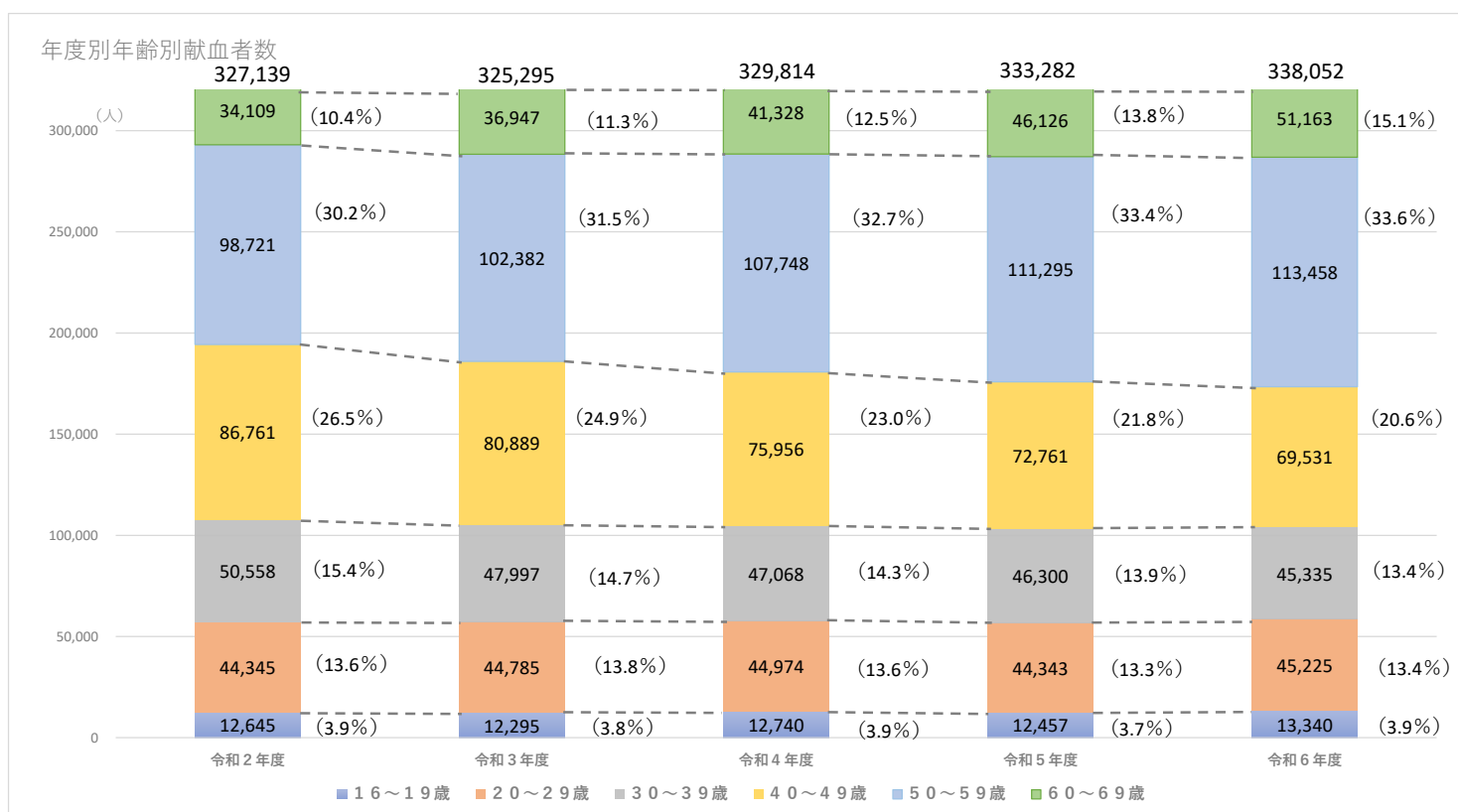
	受付者数	献血者数	前年比	全血献血					成分献血			
				200mL	前年比	400mL	前年比	400mL比率	血小板	前年比	血漿	前年比
				(延人数)								
令和2年度	365,009	327,139	103.2%	8,956	89.8%	200,988	99.8%	95.7%	36,434	94.4%	80,761	120.8%
令和3年度	363,886	325,295	99.4%	9,791	109.3%	202,619	100.8%	95.4%	35,730	98.1%	77,155	95.5%
令和4年度	365,216	329,814	101.4%	10,253	104.7%	204,129	100.7%	95.2%	34,539	96.7%	80,893	104.8%
令和5年度	369,620	333,282	101.1%	10,238	99.9%	208,095	101.9%	95.3%	40,135	116.2%	74,814	92.5%
令和6年度	374,702	338,052	101.4%	10,605	103.6%	210,852	101.3%	95.2%	36,039	89.8%	80,556	107.7%



(2) 年度別年齢別献血者数

(延人数)

	16～19歳	20～29歳	30～39歳	40～49歳	50～59歳	60～69歳	合計
令和2年度	12,645	44,345	50,558	86,761	98,721	34,109	327,139
構成比	3.9%	13.6%	15.4%	26.5%	30.2%	10.4%	100.0%
令和3年度	12,295	44,785	47,997	80,889	102,382	36,947	325,295
構成比	3.8%	13.8%	14.7%	24.9%	31.5%	11.3%	100.0%
令和4年度	12,740	44,974	47,068	75,956	107,748	41,328	329,814
構成比	3.9%	13.6%	14.3%	23.0%	32.7%	12.5%	100.0%
令和5年度	12,457	44,343	46,300	72,761	111,295	46,126	333,282
構成比	3.7%	13.3%	13.9%	21.8%	33.4%	13.8%	100.0%
令和6年度	13,340	45,225	45,335	69,531	113,458	51,163	338,052
構成比	3.9%	13.4%	13.4%	20.6%	33.6%	15.1%	100.0%



(3) 初回献血者および再来献血者数

(延人数)

	初回献血者(注)	再来献血者	合計	初回献血者率
献血ルーム	8,921	233,418	242,339	3.7%
移動班	11,010	84,703	95,713	11.5%
県内合計	19,931	318,121	338,052	5.9%

(注)受付記録がなく、初めて受付し献血できた人を「初回献血者」として計上。受付記録のある人は「再来者」として計上。

## (4) 献血施設別・献血区分別献血者数

(延人数)

施設名		稼働日数	200mL	400mL	血小板	血漿	合計	一日平均
献血ルーム	横浜 SKY ルーム	364	848	29,602	9,351	23,649	63,450	174.3
	横浜 Leaf ルーム	363	947	20,525	7,035	16,119	44,626	122.9
	かわさきルーム	364	511	18,717	6,554	14,963	40,745	111.9
	二俣川ルーム	293	820	16,715	—	—	17,535	59.8
	みぞのくちルーム	363	436	11,153	3,453	7,441	22,483	61.9
	藤沢ルーム	364	231	9,636	4,389	7,240	21,496	59.1
	海老名ルーム	364	617	14,986	5,257	11,144	32,004	87.9
	合計	2,475	4,410	121,334	36,039	80,556	242,339	97.9
	年間目標	2,475	3,830	123,989	39,815	74,713	242,347	97.9
	目標達成率	100.0%	115.1%	97.9%	90.5%	107.8%	100.0%	100.0%
移動班	移動車	2,113	5,924	85,985	—	—	91,909	43.5
	オープン	74	271	3,533	—	—	3,804	51.4
	合計	2,187	6,195	89,518	—	—	95,713	43.8
	年間目標	2,165	2,858	92,458	—	—	95,316	44.0
	目標達成率	101.0%	216.8%	96.8%	—	—	100.4%	99.4%
県内合算	献血ルーム	2,475	4,410	121,334	36,039	80,556	242,339	97.9
	移動車	2,113	5,924	85,985	—	—	91,909	43.5
	オープン	74	271	3,533	—	—	3,804	51.4
	合計	4,662	10,605	210,852	36,039	80,556	338,052	72.5
	年間目標	4,640	6,688	216,447	39,815	74,713	337,663	72.8
	目標達成率	100.5%	158.6%	97.4%	90.5%	107.8%	100.1%	99.6%

## (5) 職業別献血者数

(延人数)

	区分	公務員	会社員	高校生	学生	その他	合計
献 血 者	全血	9,496	82,844	3,653	6,978	22,773	125,744
	成分	11,919	76,668	158	2,658	25,192	116,595
	合計	21,415	159,512	3,811	9,636	47,965	242,339
移 動 班	全血	14,249	59,409	1,814	6,852	13,389	95,713
	成分	—	—	—	—	—	—
	合計	14,249	59,409	1,814	6,852	13,389	95,713
県内合計	全血	23,745	142,253	5,467	13,830	36,162	221,457
	成分	11,919	76,668	158	2,658	25,192	116,595
	合計	35,664	218,921	5,625	16,488	61,354	338,052

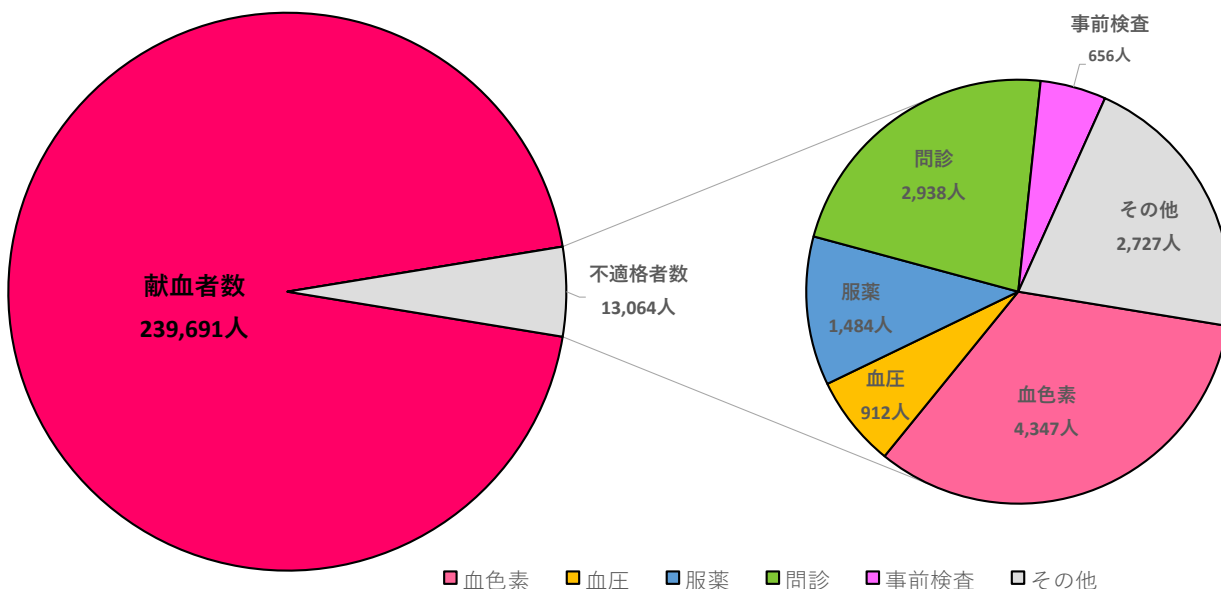
(6) 男女別献血不適格者とその理由別人数

(延人数)

性別	献血受付数	献血者数	不適格者数	不適格割合	献血不適格理由人数と割合													
					血色素		血圧		服薬		問診		事前検査		その他		合計	
男性	252,755	239,691	13,064	5.2%	4,347	33.3%	912	7.0%	1,484	11.4%	2,938	22.5%	656	5.0%	2,727	20.9%	13,064	100%
女性	118,921	98,361	20,560	17.3%	13,417	65.3%	587	2.9%	837	4.1%	1,829	8.9%	365	1.8%	3,525	17.1%	20,560	100%
合計	371,676	338,052	33,624	9.0%	17,764	52.8%	1,499	4.5%	2,321	6.9%	4,767	14.2%	1,021	3.0%	6,252	18.6%	33,624	100%

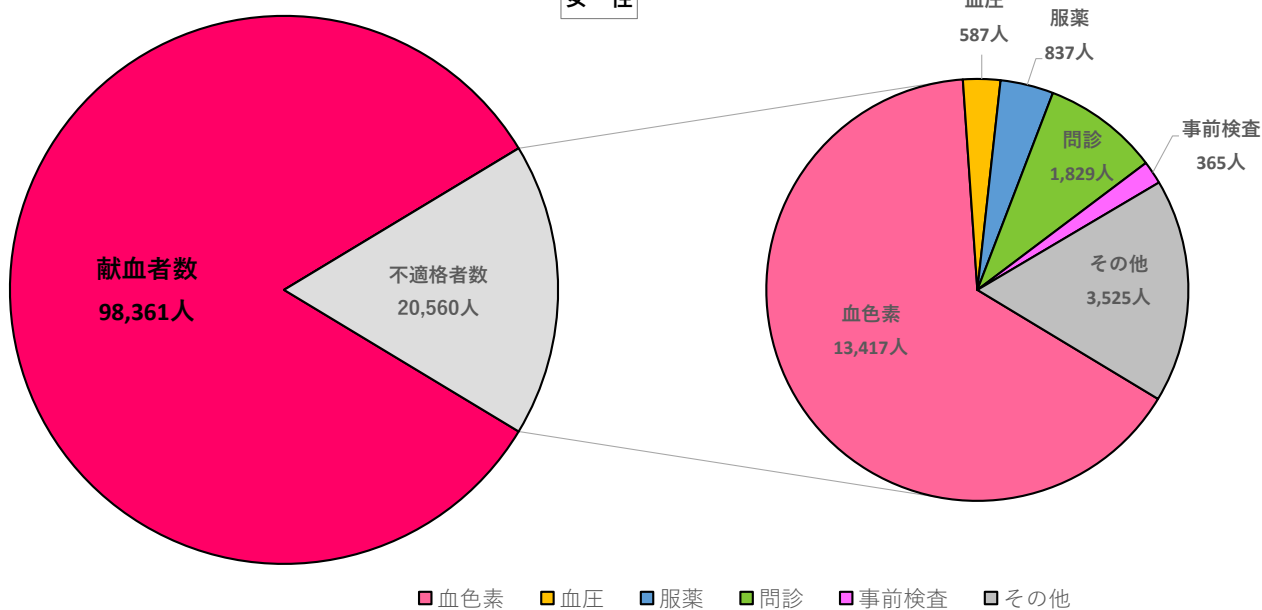
献血受付人数

男性



献血受付人数

女性



(7) 行政区別献血者数

横浜市

(延人数)

区名	令和5年度 献血者数	令和6年度 献血者数	前年比
鶴見区	1,367	1,556	113.8%
神奈川区	18,961	1,145	6.0%
西区	91,103	110,645	121.5%
中区	3,170	3,946	124.5%
南区	808	690	85.4%
港南区	1,635	2,084	127.5%
保土ヶ谷区	737	828	112.3%
旭区	18,529	17,526	94.6%
磯子区	912	1,145	125.5%
金沢区	2,119	2,175	102.6%
港北区	3,901	3,341	85.6%
緑区	884	895	101.2%
青葉区	609	653	107.2%
都筑区	4,580	4,774	104.2%
戸塚区	2,112	2,918	138.2%
栄区	1,189	1,018	85.6%
泉区	790	695	88.0%
瀬谷区	424	367	86.6%
横浜市計	153,830	156,401	101.7%
構成比	46.2%	46.3%	100.2%

川崎市

(延人数)

区名	令和5年度 献血者数	令和6年度 献血者数	前年比
川崎区	44,726	44,767	100.1%
幸区	2,183	1,843	84.4%
中原区	1,745	1,771	101.5%
高津区	21,869	22,282	101.9%
宮前区	513	506	98.6%
多摩区	819	751	91.7%
麻生区	581	569	97.9%
川崎市計	72,436	72,489	100.1%
構成比	21.7%	21.4%	98.7%

相模原市

(延人数)

区名	令和5年度 献血者数	令和6年度 献血者数	前年比
緑区	2,521	2,615	103.7%
中央区	3,086	2,997	97.1%
南区	2,352	2,125	90.3%
相模原市計	7,959	7,737	97.2%
構成比	2.4%	2.3%	95.8%

その他の県域

(延人数)

市町村名	令和5年度 献血者数	令和6年度 献血者数	前年比
横須賀市	9,226	8,525	92.4%
平塚市	4,165	4,626	111.1%
鎌倉市	2,088	2,079	99.6%
藤沢市	26,629	26,597	99.9%
小田原市	5,331	5,103	95.7%
茅ヶ崎市	2,484	2,534	102.0%
逗子市	110	100	90.9%
三浦市	372	243	65.3%
秦野市	3,693	3,708	100.4%
厚木市	4,035	4,386	108.7%
大和市	3,406	2,993	87.9%
伊勢原市	1,308	1,293	98.9%
海老名市	29,972	32,960	110.0%
座間市	736	706	95.9%
南足柄市	560	523	93.4%
綾瀬市	1,349	1,453	107.7%
葉山町	159	122	76.7%
寒川町	927	942	101.6%
大磯町	180	168	93.3%
二宮町	40	39	97.5%
中井町	334	371	111.1%
大井町	146	191	130.8%
松田町	149	201	134.9%
山北町	142	146	102.8%
開成町	462	383	82.9%
箱根町	141	151	107.1%
真鶴町	130	120	92.3%
湯河原町	132	155	117.4%
愛川町	613	583	95.1%
清川村	38	24	63.2%
その他の県域計	99,057	101,425	102.4%
構成比	29.7%	30.0%	100.9%
県内合計	333,282	338,052	101.4%

神奈川県

(延人数)

献血可能人口	献血者数	献血率
6,032,033	338,052	5.6%

参考 神奈川県年齢別人口統計調査結果を基準にした人口



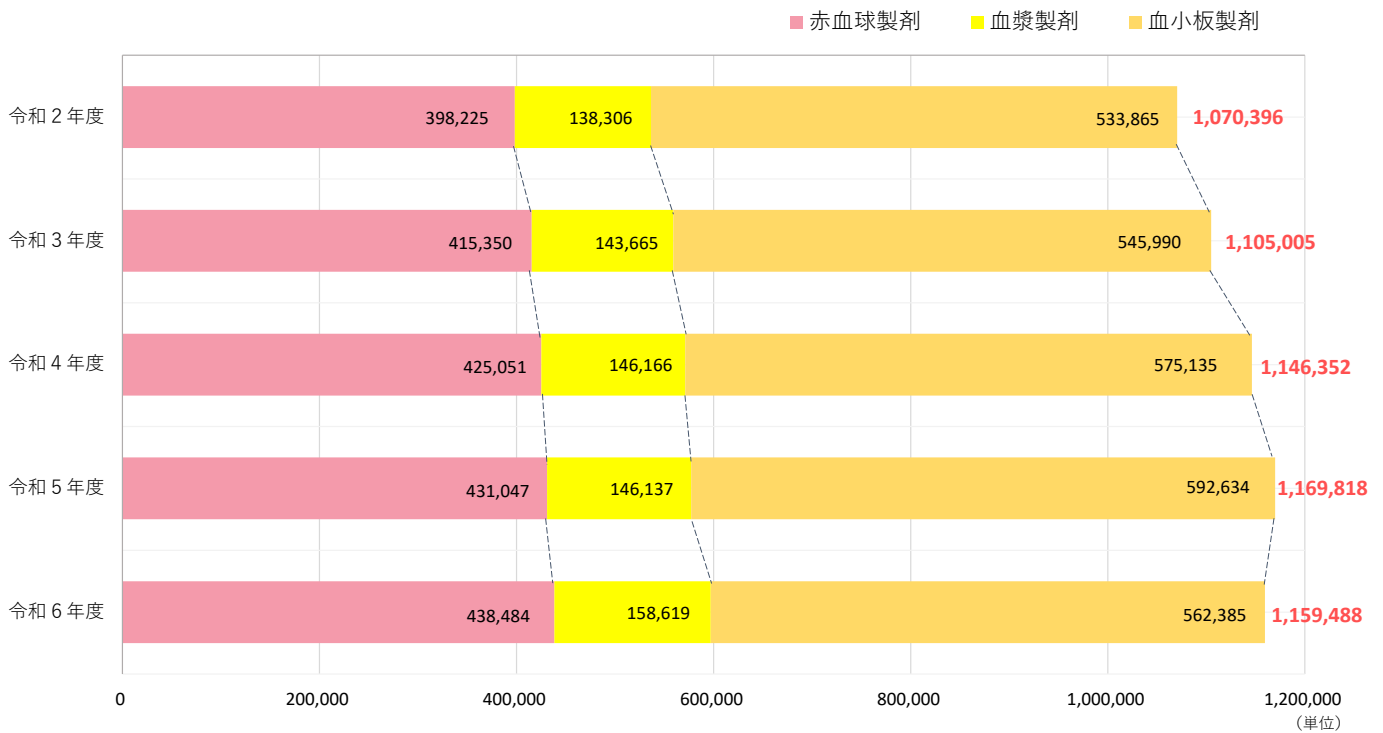
# Ⅱ 供給

## 1 供給単位の推移

	単位換算(※)								(本)	
	計	前年比	赤血球製剤	前年比	血漿製剤	前年比	血小板製剤	前年比	実本数	前年比
令和2年度	1,070,396	98.7%	398,225	99.0%	138,306	92.5%	533,865	100.1%	312,951	98.2%
令和3年度	1,105,005	103.2%	415,350	104.3%	143,665	103.9%	545,990	102.3%	326,737	104.4%
令和4年度	1,146,352	103.7%	425,051	102.3%	146,166	101.7%	575,136	105.3%	335,440	102.7%
令和5年度	1,169,818	102.0%	431,047	101.4%	146,137	100.0%	592,634	103.0%	340,765	101.6%
令和6年度	1,159,488	99.1%	438,484	101.7%	158,619	108.5%	562,385	94.9%	348,199	102.2%

※200mL全血献血から得られる量を1単位としていること。

※血漿製剤の単位換算は、FFP-LR120を1単位、FFP-LR240を2単位、FFP-LR480を4単位としていること。



## 2 血液製剤別単位別純供給本数

	赤血球製剤			血漿製剤				血小板製剤						
	合計	1単位	2単位	合計	FFP-LR120	FFP-LR240	FFP-LR480	合計	1単位	2単位	5単位	10単位	15単位	20単位
令和2年度	202,658	7,091	195,567	60,295	354	50,906	9,035	49,998	0	0	913	45,038	404	3,643
令和3年度	211,747	8,144	203,603	63,744	421	55,024	8,299	51,246	0	0	1,103	45,970	537	3,636
令和4年度	217,232	9,413	207,819	64,241	536	54,595	9,110	53,967	0	30	1,596	47,490	965	3,886
令和5年度	220,401	9,755	210,646	64,670	561	55,430	8,679	55,694	0	7	1,556	49,166	1,224	3,741
令和6年度	224,250	10,016	214,234	70,263	571	60,360	9,332	53,686	0	0	1,601	48,362	740	2,983

### 3 行政区別・製剤別供給状況

(単位)

市区町村名	赤血球製剤	血漿製剤	血小板製剤	合計	供給医療機関数
鶴見区	10,082	5,364	6,995	22,441	14
神奈川区	12,288	3,316	20,160	35,764	9
西区	3,630	216	3,445	7,291	8
中区	12,089	5,820	15,050	32,959	8
南区	17,920	10,291	32,240	60,451	6
保土ヶ谷区	2,954	471	605	4,030	5
磯子区	3,448	161	225	3,834	5
金沢区	19,651	7,513	36,045	63,209	8
港北区	11,260	3,234	8,775	23,269	12
戸塚区	13,907	3,368	4,165	21,440	15
港南区	7,032	1,002	5,630	13,664	12
旭区	15,847	3,413	31,490	50,750	11
緑区	2,379	114	1,125	3,618	9
瀬谷区	209	0	20	229	6
栄区	3,018	700	945	4,663	2
泉区	3,391	504	345	4,240	7
青葉区	19,026	7,670	24,670	51,366	10
都筑区	6,463	3,835	4,995	15,293	10
<b>横浜市計</b>	<b>164,594</b>	<b>56,992</b>	<b>196,925</b>	<b>418,511</b>	<b>157</b>
川崎区	14,386	2,560	11,060	28,006	14
幸区	16,997	11,858	12,880	41,735	6
中原区	15,803	4,580	15,715	36,098	12
高津区	10,576	2,850	36,505	49,931	12
多摩区	2,552	248	2,980	5,780	2
宮前区	17,322	8,441	25,680	51,443	3
麻生区	8,980	1,624	6,140	16,744	12
<b>川崎市計</b>	<b>86,616</b>	<b>32,161</b>	<b>110,960</b>	<b>229,737</b>	<b>61</b>
緑区	7,345	1,254	6,505	15,104	13
中央区	7,391	802	11,785	19,978	11
南区	23,551	16,352	40,900	80,803	17
<b>相模原市計</b>	<b>38,287</b>	<b>18,408</b>	<b>59,190</b>	<b>115,885</b>	<b>41</b>
横須賀市	18,706	6,043	24,245	48,994	18
平塚市	8,390	2,571	8,690	19,651	12
鎌倉市	24,196	11,879	37,795	73,870	11
藤沢市	18,379	5,508	16,440	40,327	25
小田原市	11,612	1,780	18,120	31,512	14
茅ヶ崎市	5,602	1,055	4,365	11,022	7
逗子市	110	0	0	110	4
三浦市	262	0	10	272	2
秦野市	1,997	113	270	2,380	5
厚木市	7,252	1,462	3,310	12,024	13
大和市	8,553	5,440	3,875	17,868	14
伊勢原市	25,613	10,882	50,395	86,890	7
海老名市	10,861	3,609	23,025	37,495	7
座間市	1,583	46	380	2,009	6
南足柄市	94	0	0	94	3
綾瀬市	524	12	190	726	3
葉山町	1,440	524	1,185	3,149	1
寒川町	277	0	290	567	1
大磯町	894	36	280	1,210	1
二宮町	4	0	0	4	1
中井町	0	0	0	0	0
大井町	45	0	0	45	2
松田町	1,166	78	70	1,314	1
山北町	168	16	415	599	1
開成町	49	0	0	49	2
箱根町	0	0	0	0	0
真鶴町	0	0	0	0	0
湯河原町	561	4	90	655	4
愛川町	649	0	1,870	2,519	2
清川村	0	0	0	0	0
<b>その他県域計</b>	<b>148,987</b>	<b>51,058</b>	<b>195,310</b>	<b>395,355</b>	<b>167</b>
<b>合計</b>	<b>438,484</b>	<b>158,619</b>	<b>562,385</b>	<b>1,159,488</b>	<b>426</b>
<b>構成比</b>	<b>37.8%</b>	<b>13.7%</b>	<b>48.5%</b>	<b>100%</b>	<b>-</b>

# 付 表

## ■令和6年度献血・供給状況の全国統計

### 1 献血区分別献血状況

								(延人数)	
		200mL	400mL	全血献血計	血漿	血小板	成分献血計	合計	400mL/全血
1	東 京	19,419	360,022	379,441	136,253	70,525	206,778	586,219	94.9%
2	大 阪	6,318	249,331	255,649	83,498	45,238	128,736	384,385	97.5%
3	神奈川	10,605	210,852	221,457	80,556	36,039	116,595	338,052	95.2%
4	愛 知	7,708	173,541	181,249	74,373	35,353	109,726	290,975	95.7%
5	北海道	9,906	183,058	192,964	21,145	32,854	53,999	246,963	94.9%
6	埼 玉	12,001	165,980	177,981	42,911	22,371	65,282	243,263	93.3%
7	千 葉	5,828	158,985	164,813	49,700	24,192	73,892	238,705	96.5%
8	福 岡	471	155,403	155,874	42,103	22,664	64,767	220,641	99.7%
9	兵 庫	4,279	146,543	150,822	36,474	22,155	58,629	209,451	97.2%
10	静 岡	5,266	87,232	92,498	27,664	8,243	35,907	128,405	94.3%
11	広 島	755	76,090	76,845	25,137	16,082	41,219	118,064	99.0%
12	京 都	958	75,199	76,157	17,984	13,914	31,898	108,055	98.7%
13	茨 城	3,564	72,909	76,473	22,051	7,405	29,456	105,929	95.3%
14	栃 木	6,453	59,358	65,811	20,761	8,711	29,472	95,283	90.2%
15	新 潟	1,611	55,544	57,155	24,817	7,006	31,823	88,978	97.2%
16	群 馬	4,054	55,992	60,046	19,845	8,614	28,459	88,505	93.2%
17	宮 城	2,424	58,817	61,241	17,253	9,091	26,344	87,585	96.0%
18	長 野	1,182	49,943	51,125	18,331	6,413	24,744	75,869	97.7%
19	熊 本	547	52,506	53,053	14,168	7,785	21,953	75,006	99.0%
20	岡 山	507	50,288	50,795	15,472	8,275	23,747	74,542	99.0%
21	福 島	2,062	50,752	52,814	12,460	8,938	21,398	74,212	96.1%
22	岐 阜	2,986	44,960	47,946	10,488	8,126	18,614	66,560	93.8%
23	三 重	248	38,092	38,340	16,527	8,962	25,489	63,829	99.4%
24	鹿 児 島	511	43,287	43,798	9,748	5,450	15,198	58,996	98.8%
25	冲 縄	276	38,234	38,510	10,880	4,816	15,696	54,206	99.3%
26	滋 賀	1,361	42,526	43,887	4,576	4,835	9,411	53,298	96.9%
27	長 崎	478	35,112	35,590	11,922	5,601	17,523	53,113	98.7%
28	愛 媛	101	35,516	35,617	10,836	5,518	16,354	51,971	99.7%
29	奈 良	1,814	32,768	34,582	7,849	5,487	13,336	47,918	94.8%
30	大 分	247	34,811	35,058	8,278	4,366	12,644	47,702	99.3%
31	山 口	232	38,402	38,634	6,111	2,820	8,931	47,565	99.4%
32	石 川	1,688	27,136	28,824	11,216	5,800	17,016	45,840	94.1%
33	青 森	1,063	31,943	33,006	6,818	5,249	12,067	45,073	96.8%
34	岩 手	1,190	30,792	31,982	7,453	4,942	12,395	44,377	96.3%
35	山 形	765	27,923	28,688	7,161	5,308	12,469	41,157	97.3%
36	和歌山	1,248	30,686	31,934	4,450	4,686	9,136	41,070	96.1%
37	富 山	1,359	26,510	27,869	7,532	4,579	12,111	39,980	95.1%
38	宮 崎	207	26,705	26,912	7,366	4,454	11,820	38,732	99.2%
39	山 梨	753	23,807	24,560	12,459	0	12,459	37,019	96.9%
40	秋 田	691	23,526	24,217	7,842	4,365	12,207	36,424	97.1%
41	香 川	85	25,483	25,568	7,413	2,350	9,763	35,331	99.7%
42	佐 賀	87	20,478	20,565	8,726	3,653	12,379	32,944	99.6%
43	高 知	210	18,936	19,146	6,555	2,009	8,564	27,710	98.9%
44	福 井	916	18,764	19,680	7,841	0	7,841	27,521	95.3%
45	徳 島	130	18,141	18,271	6,193	1,999	8,192	26,463	99.3%
46	鳥 取	49	15,146	15,195	5,635	2,148	7,783	22,978	99.7%
47	島 根	58	13,549	13,607	4,774	2,064	6,838	20,445	99.6%
	全国	124,671	3,311,578	3,436,249	1,019,605	531,455	1,551,060	4,987,309	96.4%

## 2 総供給数状況

(単位)

		全血	赤血球	血漿	血小板	総供給数	前年比
1	東京	0	759,293	292,823	1,276,090	2,328,206	100.7%
2	大阪	0	563,811	200,009	757,500	1,521,320	101.9%
3	神奈川	0	438,484	158,619	562,385	1,159,488	99.1%
4	北海道	0	364,837	98,361	489,848	953,046	98.2%
5	愛知	0	339,590	123,880	444,577	908,047	100.7%
6	千葉	0	340,277	127,691	396,470	864,438	100.1%
7	埼玉	0	342,033	98,697	368,155	808,885	98.5%
8	福岡	0	277,578	93,587	295,075	666,240	99.7%
9	兵庫	0	227,629	84,134	267,795	579,558	98.2%
10	静岡	0	175,614	50,817	222,820	449,251	100.4%
11	京都	0	146,956	52,182	231,150	430,288	92.6%
12	広島	0	145,006	31,512	249,270	425,788	95.7%
13	茨城	0	133,082	31,597	148,445	313,124	98.4%
14	宮城	0	104,129	39,766	160,154	304,049	100.1%
15	新潟	0	99,980	24,501	169,260	293,741	104.5%
16	群馬	0	103,374	27,392	151,065	281,831	97.7%
17	岐阜	0	115,197	33,327	131,335	279,859	98.2%
18	栃木	0	93,331	34,262	145,185	272,778	101.9%
19	福島	0	103,879	27,661	109,770	241,310	106.5%
20	熊本	0	102,545	33,572	102,650	238,767	101.7%
21	岡山	0	88,249	28,676	116,555	233,480	92.0%
22	鹿児島	0	99,388	26,709	104,555	230,652	99.0%
23	長崎	0	79,785	25,810	112,060	217,655	100.6%
24	奈良	0	84,759	33,771	97,205	215,735	106.4%
25	長野	0	80,299	26,790	100,990	208,079	94.9%
26	青森	0	79,226	23,472	101,265	203,963	98.7%
27	沖縄	0	75,225	27,552	90,742	193,519	101.7%
28	三重	0	60,889	22,067	93,477	176,433	100.5%
29	山口	0	78,000	21,251	73,355	172,606	100.2%
30	愛媛	0	70,043	21,056	78,300	169,399	101.1%
31	滋賀	0	64,967	18,331	83,465	166,763	95.3%
32	大分	0	59,760	17,517	80,220	157,497	93.9%
33	宮崎	0	61,266	19,210	68,885	149,361	104.9%
34	石川	0	47,553	16,057	84,260	147,870	103.6%
35	和歌山	0	58,609	14,530	70,205	143,344	101.6%
36	岩手	0	53,973	15,422	67,685	137,080	97.3%
37	富山	0	51,029	12,133	66,105	129,267	102.0%
38	山形	0	50,538	14,463	61,559	126,560	93.1%
39	秋田	0	46,339	12,560	62,765	121,664	100.2%
40	香川	0	51,316	12,284	56,870	120,470	106.7%
41	徳島	0	40,845	12,675	54,690	108,210	96.7%
42	福井	0	43,199	7,608	55,040	105,847	104.8%
43	高知	0	39,201	11,004	47,650	97,855	94.3%
44	鳥取	0	29,922	10,730	46,000	86,652	108.9%
45	山梨	0	35,893	12,302	33,880	82,075	95.2%
46	佐賀	0	35,058	10,035	31,830	76,923	92.5%
47	島根	0	25,189	7,414	41,330	73,933	108.8%
	全国	0	6,567,145	2,145,819	8,659,942	17,372,906	99.7%

※血漿製剤の単位換算は、FFP-LR120を1単位、FFP-LR240を2単位、FFP-LR480を4単位としていること。