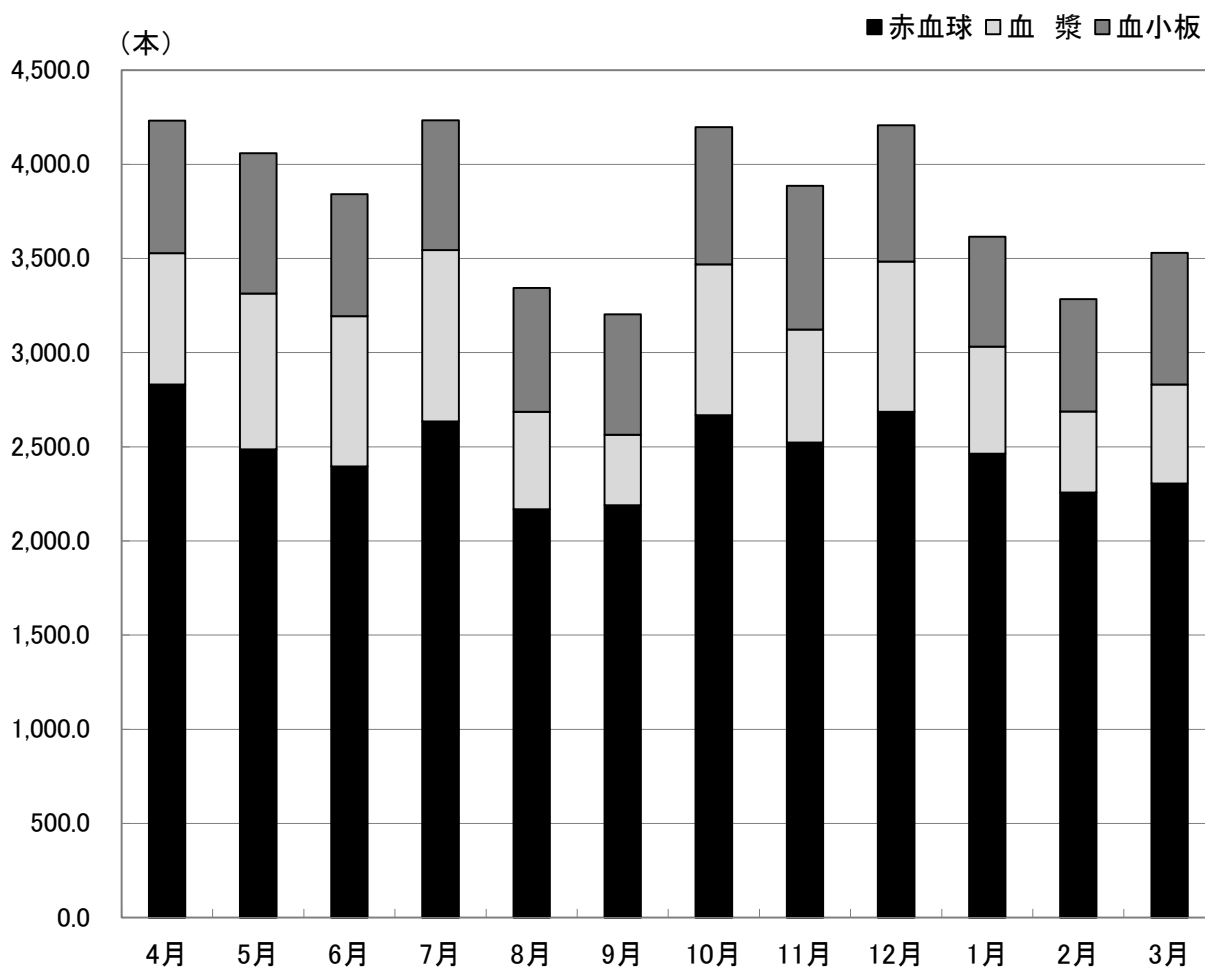


令和元年度月別供給状況



(単位：本)

区分	4月	5月	6月	7月	8月	9月	10月	11月
血小板	704	745	648	689	657	640	729	764
血漿	698	828	798	911	518	373	801	600
赤血球	2,831	2,486	2,395	2,634	2,168	2,190	2,668	2,522
全血	0	0	0	0	0	0	0	0
合計	4,233	4,059	3,841	4,234	3,343	3,203	4,198	3,886

区分	12月	1月	2月	3月	合計	構成比	前年比 (%)
血小板	725	583	597	699	8,180	17.9	101.7
血漿	798	568	431	526	7,850	17.2	93.6
赤血球	2,685	2,464	2,257	2,305	29,605	64.9	98.1
全血	0	0	0	0	0	0.0	0.0
合計	4,208	3,615	3,285	3,530	45,635	100.0	97.9

※単位数にかかわらず、供給実本数で計算した。