

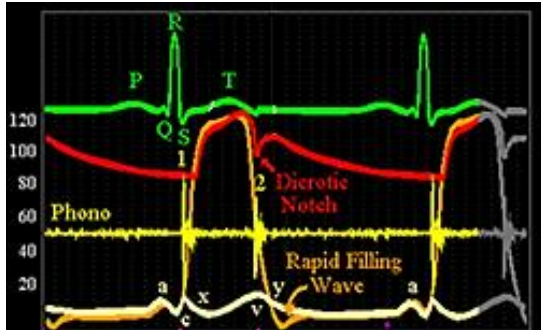
いのちをつなぐ

心肺蘇生 & 災害医療

救命のルー

バイタルサインとは？

心拍数・血圧・呼吸・体温のこと



傷病者を発見したら？

傷病者発見！

- ・意識なし
- ・呼吸なし
- ・脈拍が触れない

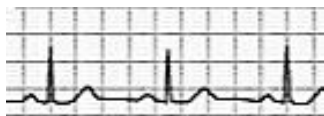
心肺蘇生

胸骨圧迫(毎分100回以上)



心室細動


AED(自動体外式除細動器)




災害医療について

【 START トリアージ 】

最大多数の傷病者に最善を尽くすために、大量の傷病者を短時間でトリアージ

歩行可能な患者 → 

歩けない患者 → 
(3つのパラメーターで評価)

救急薬品について

薬品	薬品名	薬理作用
	硫酸アトロピン	副交感神経抑制薬
	ノルアドレナリン	交感神経刺激薬
	ボスミン	アドレナリン作動性薬
⋮	⋮	⋮

岩手県赤十字血液センター

<https://www.bs.jrc.or.jp/th/iwate/>

