



# 輸血用血液製剤の発注



## Web・Faxでの発注

- ▶ 在庫製剤の定時配送便の発注
- ▶ 予約製剤の発注期限内の発注

- ・ 臨時便・緊急便(サイレン走行)の発注
- ・ 発注期限を過ぎた予約製剤の発注

- ▶ **電話連絡の上、Web・Fax**での発注

※定時配送便での発注にご協力をお願いします。

### 在庫製剤

販売名	略号
照射赤血球液 -LR「日赤」	lr-RBC-LR-1, -2
新鮮凍結血漿 -LR「日赤」	FFP-LR-120, -240, -480

※交通状況、発注状況等により納品が遅れる場合があります。ご了承ください。※Rh(-), CMV(-), lr-RBC-LRの抗原陰性血液等の発注に関しましては、別途お早めにご相談ください。

### 予約製剤 (製剤確保に時間を要する製剤、原則として配送便指定不可)

販売名	略号	発注期限 (納品希望日に対して)
照射血小板濃厚液 -LR「日赤」	lr-PC-LR-1, -2, -5, -10, -15, -20	前日 13:00 まで
照射洗浄血小板液 -LR「日赤」	lr-WPC-LR	3日前 13:00 まで
照射血小板濃厚液 HLA-LR「日赤」	lr-PC-HLA-LR-10, -15, -20	1週間前まで
照射洗浄血小板液 HLA-LR「日赤」	lr-WPC-HLA-LR	
照射洗浄赤血球液 -LR「日赤」	lr-WRC-LR-1, -2	出来るだけ早く ※納品日・有効期限は別途ご相談させていただきます。
照射合成血液 -LR「日赤」	lr-BET-LR-1, -2	
照射解凍赤血球液 -LR「日赤」	lr-FTRC-LR-1, -2	

※発注期限を過ぎた場合でも急遽ご入用の際はご連絡・ご相談ください。

### 定時配送便とは

- 午前便 当日 9:30 まで発注、当日 12:00 まで納品
- 午後便 当日 13:30 まで発注、当日 16:00 まで納品

### 臨時便とは

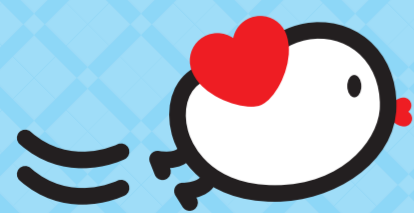
- ◆ 患者容態急変等、定時配送便以外の配送が必要になった場合に限りご発注ください。
- ◆ 納品時間の調整のため、患者容態等を確認した上で、**必ずお電話ください。**

### 緊急便(サイレン走行)とは

- ◆ 直ちに輸血をしなければ生死にかかわる場合に限りご発注ください。
- ◆ 道路交通法の特例に基づき、赤色灯・サイレンを使用し配送いたします。
- ◆ 患者容態等を確認した上で、**必ずお電話ください。**

※緊急便は周囲を含め交通事故等の危険が増しますので、可能な限り「臨時便」での配送にご協力ください。

※緊急便の際には納品時にお渡しする「緊急輸送命令書」へのご記入が必要になります。担当医師名や患者容態の記入欄がありますので、あらかじめご確認ください。



血液製剤はインターネットでもご発注いただけます。ぜひ、ご利用ください。



定時配送便での  
発注にご協力  
お願いします。

### 発注先・発注に関するお問い合わせ

宮城県赤十字血液センター 学術情報・供給課

電話 022(290)2520 FAX 022(777)6301

Web発注URL <https://www.nisseki-ketsueki.jp/>

※Web発注システムのご利用には事前のご登録が必要です。



Web発注URL

### 災害時等、左記連絡先に繋がらない場合の連絡先

固定電話 022(777)6281

携帯電話 090(6258)1804 mrbc.kyoukyu-01@docomo.ne.jp

090(6258)1805 mrbc.tome-06@docomo.ne.jp