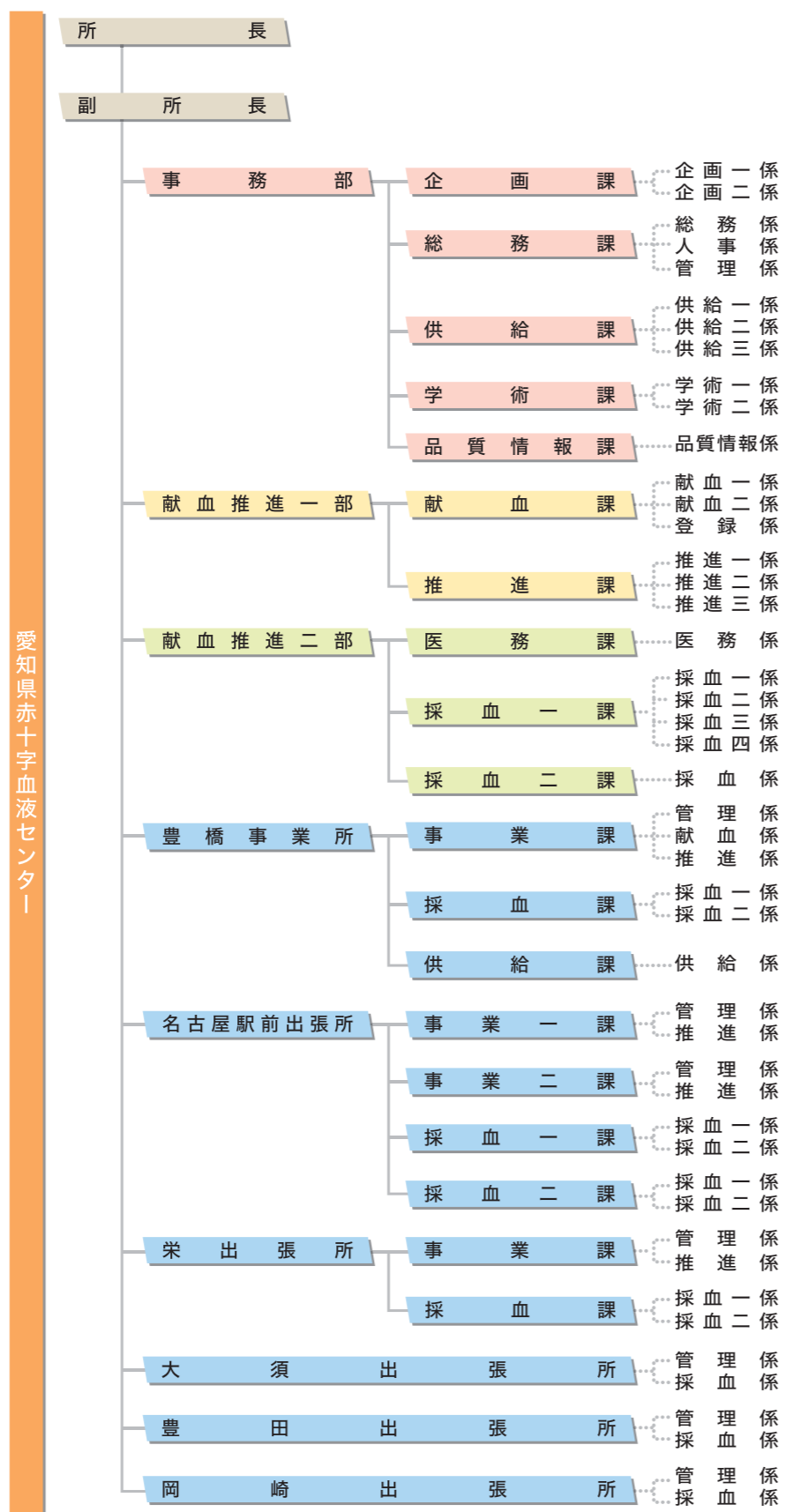


Organization

組織

血液事業をより円滑に推進するためには、その体制づくりが重要なポイントになります。血液事業に直接関係する体制や施設・設備を充実するとともに、それをサポートする間接部門も重要視し、組織としての総合的な力を発揮しながら血液事業の現在と将来を常にみつめています。

□ 組織機構図 Organization Chart (平成30年3月31日現在)

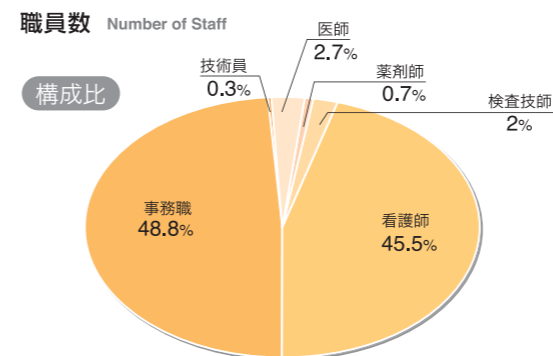


愛知県赤十字血液センター

□ 愛知県赤十字血液センター Japanese Red Cross Aichi Blood Center (平成30年3月31日現在)

施設 Facility

- 所在地 瀬戸市南山口町539番地3
- 敷地面積 63,594.57m²
- 建物 (本館・北館) 構造/鉄筋コンクリート一部鉄骨造 地上4階・塔屋1階 延面積/9,783.21m²
- 附属建物 大型車庫、合併処理槽機械室



| 職種 | 医師 | 薬剤師 | 検査技師 | 看護師 | 事務職 | 技術員 | 計 |
|---------|-----|-----|------|------|------|-----|-----|
| 人員 | 8 | 2 | 6 | 136 | 146 | 1 | 299 |
| 構成比 <%> | 2.7 | 0.7 | 2.0 | 45.5 | 48.8 | 0.3 | 100 |

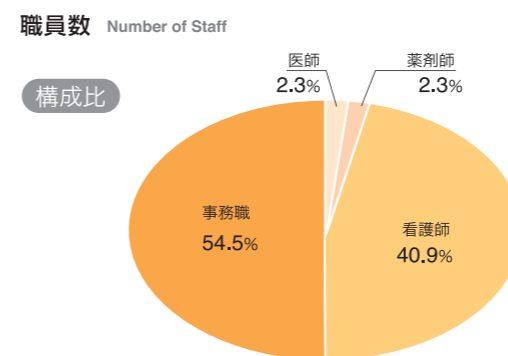
車両台数 Number of Vehicle

| 献血バス | 検診車 | 送迎車 | 広報車 | 献血運搬車 | 器材運搬車等 | 乗用車 | 計 |
|------|-----|-----|-----|-------|--------|-----|----|
| 8 | 3 | 4 | 3 | 31 | 1 | 12 | 62 |

□ 愛知県赤十字血液センター 豊橋事業所 Japanese Red Cross Aichi Blood Center Toyohashi Branch (平成30年3月31日現在)

施設 Facility

- 所在地 豊橋市東脇三丁目4番地1
- 敷地面積 3,014.07m²
- 建物 構造/鉄筋コンクリート造 地上3階・塔屋1階 延面積/1,694.00m²
- 附属建物 車庫



| 職種 | 医師 | 薬剤師 | 看護師 | 事務職 | 計 |
|---------|-----|-----|------|------|-----|
| 人員 | 1 | 1 | 18 | 24 | 44 |
| 構成比 <%> | 2.3 | 2.3 | 40.9 | 54.5 | 100 |

車両台数 Number of Vehicle

| 献血バス | 検診車 | 送迎車 | 献血運搬車 | 乗用車 | 計 |
|------|-----|-----|-------|-----|----|
| 3 | 1 | 0 | 8 | 1 | 13 |